

Результаты за ноябрь  
2020 года

# Индекс Опоры RSBI

## Деловой активности малого и среднего бизнеса

Декабрь 2020 г.

## Методология индекса RSBI

- Что из себя представляет индекс RSBI
- Линейка индексов RSBI

Итоги индекса RSBI за ноябрь 2020 года

Изменение компонент

Оценка МСБ условий для ведения бизнеса

Итоги опросов МСБ

# Что из себя представляет индекс RSBI

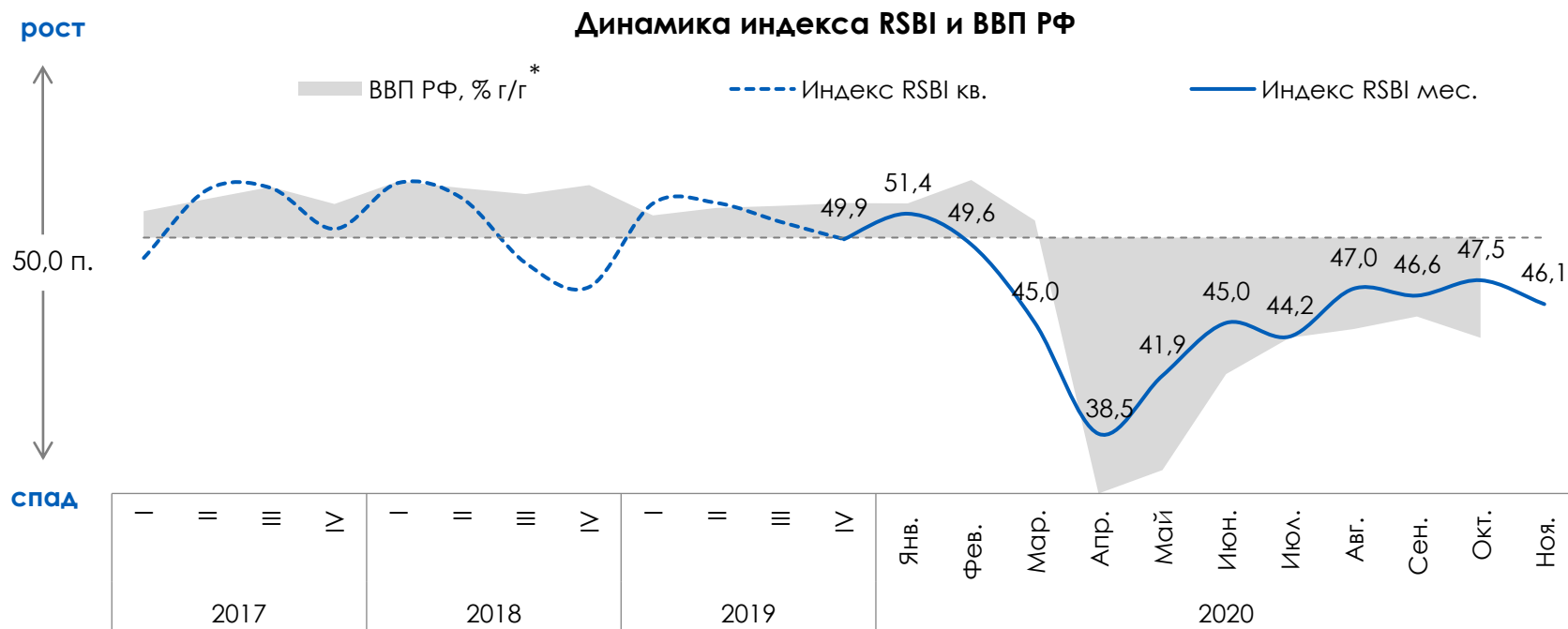
**Что показывает:** Замеряет деловую активность в сегменте МСБ. Является опережающим индикатором ситуации в экономике РФ

**Как читать:** Значение индекса выше 50,0 п. свидетельствует о росте деловой активности, ниже 50,0 п. – о ее снижении

Пример: Индекс RSBI в ноябре 2020г. находится ниже 50 пунктов, что указывает на падение деловой активности в сегменте МСБ

**Какая периодичность и история:** выходит с ноября 2014 г. С 2020 года рассчитывается ежемесячно, публикуется 20 числа следующего месяца. Ранее рассчитывался ежеквартально

**Корреляция RSBI с ВВП составляет 70%**

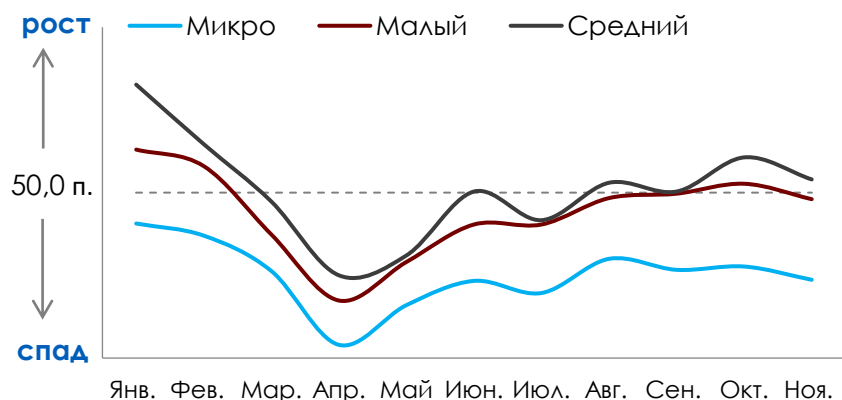


\* - с 2020 по данным Минэкономразвития

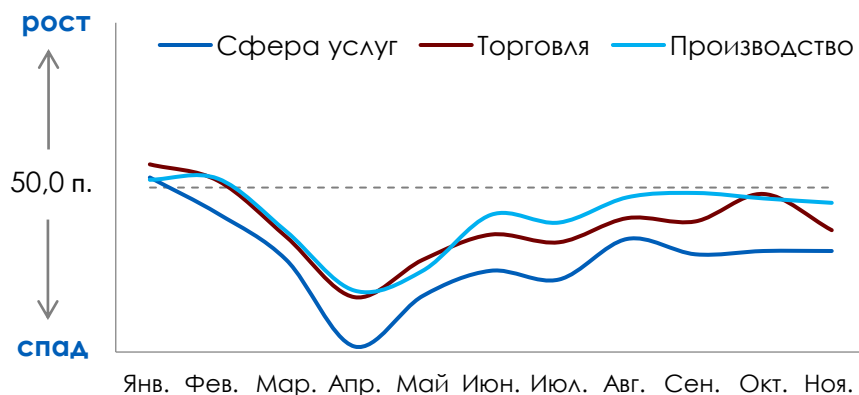
# Линейка индексов RSBI

Индекс RSBI формируется также в разрезе размеров бизнеса (**микро, малый, средний**) и вида деятельности (**торговля, сфера услуг и производство**). Отдельно формируются индексы по **молодежному** и **женскому** предпринимательству, а также по **85 регионам РФ**

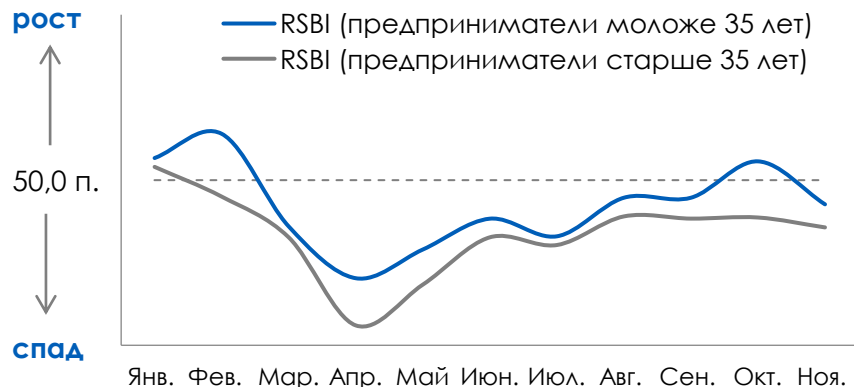
## RSBI по размерам бизнеса



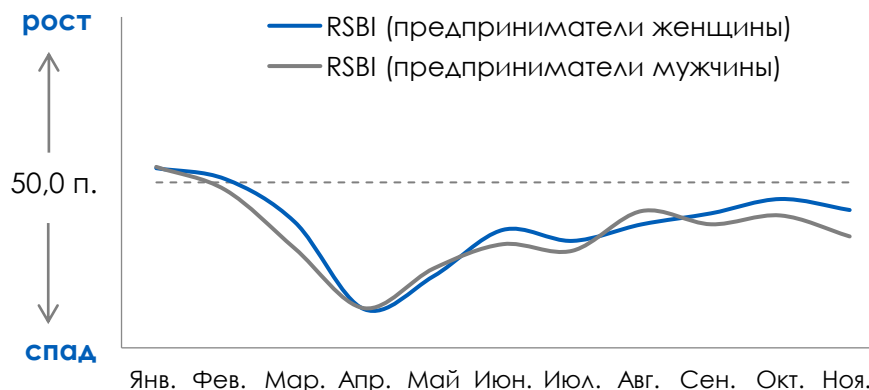
## RSBI по видам деятельности



## RSBI молодежное предпринимательство



## RSBI женское предпринимательство



Методология индекса RSBI

Итоги индекса RSBI за ноябрь 2020 года

- Индекс RSBI
- RSBI по размерам бизнеса
- RSBI в отраслях
- RSBI молодые предприниматели
- RSBI женское предпринимательство

Изменение основных компонент

Оценка МСБ условий для ведения бизнеса

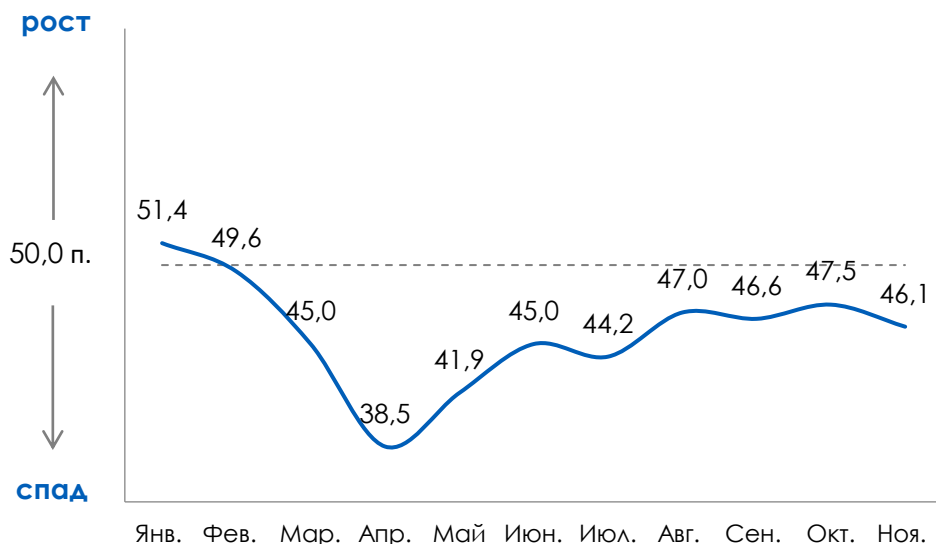
Итоги опросов МСБ

# В ноябре ситуация с деловой активностью в МСБ ухудшилась – темп падения усилился

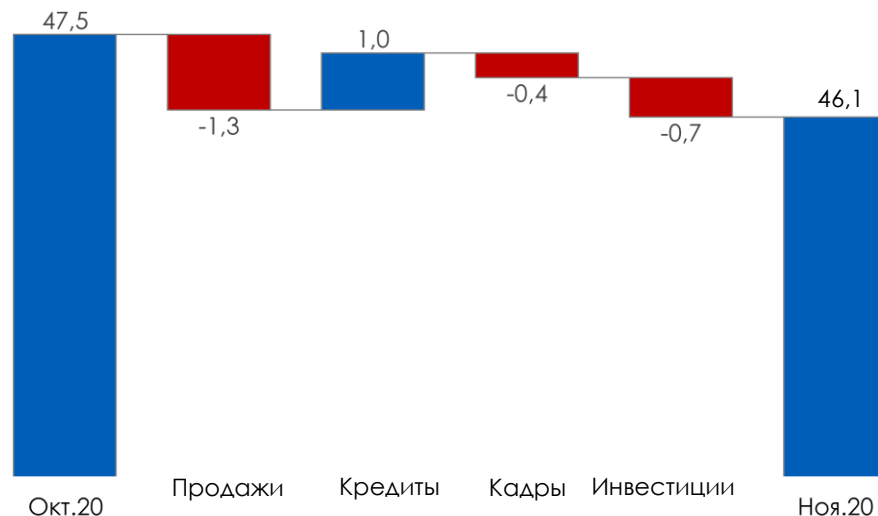
Индекс RSBI в ноябре сократился более чем на 1 пункт по сравнению со значением октября и составил 46,1 пункта

Наибольший вклад в снижение индекса внесли Продажи: они снова опустились ниже июньских значений. Кадры и Инвестиции также показали негативную динамику. Компонента Кредиты, напротив, стремительно выросла до максимальных исторических, превысив даже майский пик

Динамика индекса RSBI в 2020 г.



Изменение индекса по компонентам, в пунктах



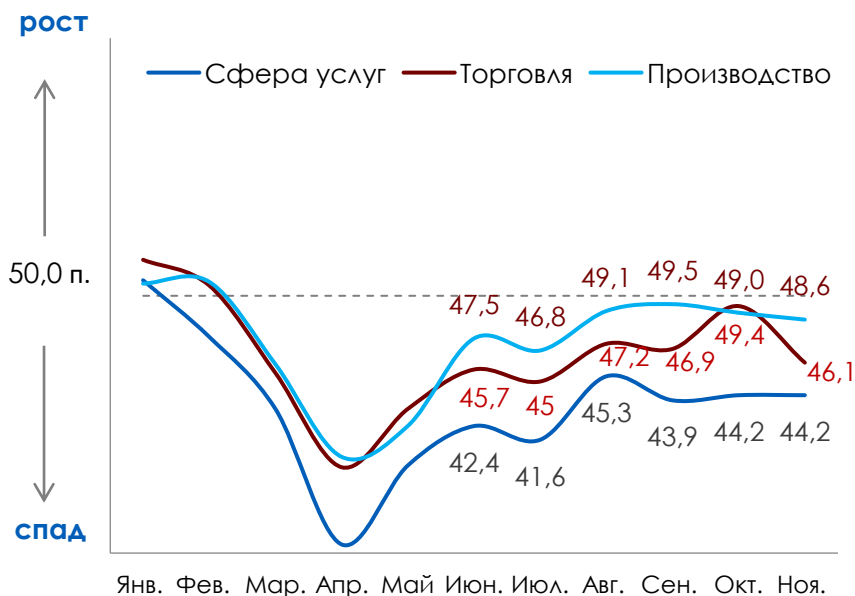
# Деловая активность продолжает снижаться во всех отраслях. Снижение в торговле усилилось

Индексы в сферах производства и услуг практически не изменились и остались на уровне октября. Индекс в торговле сократился на 3,3 пункта, вернувшись к сентябрьским значениям.

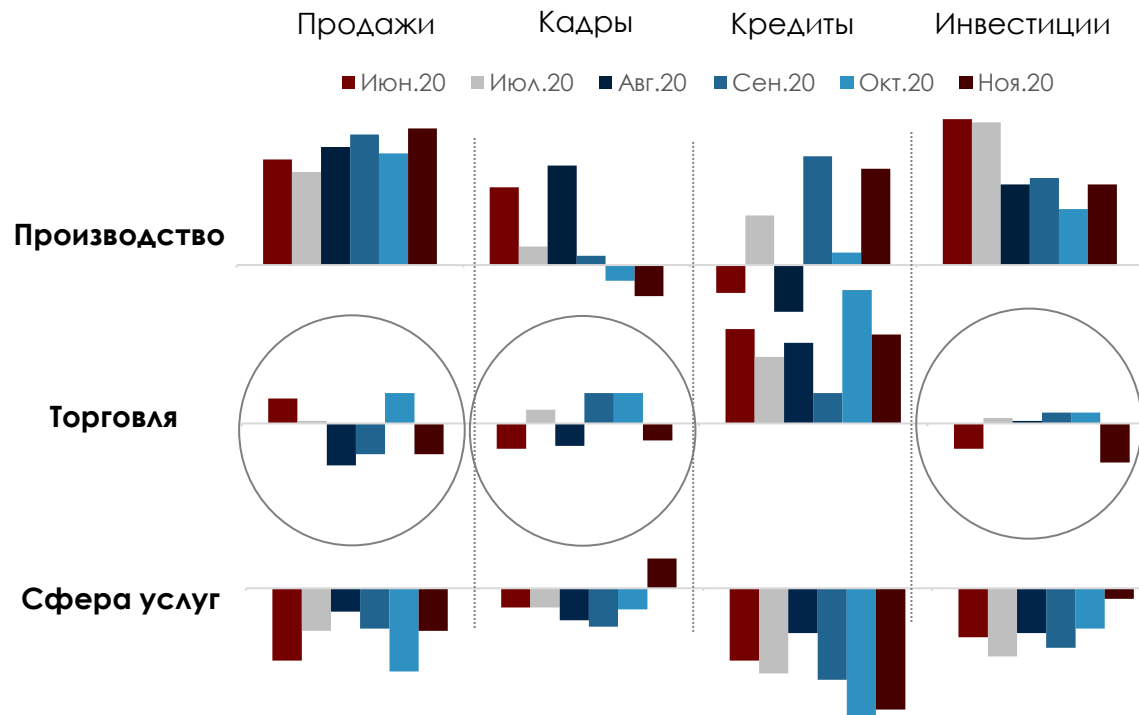
За исключением октябрьского скачка индекса в торговле, всю осень отрасли держались на одном уровне: производство вблизи 49 п., торговля – 46 п., сфера услуг – 44 п. Деловая активность в сфере услуг снижается сильнее остальных.

Снижение в торговле обусловлено сокращением всех компонент индекса по сравнению с октябрем

**Динамика индекса RSBI по видам деятельности в 2020 г.**



**Отклонение компонент относительно основного RSBI, п.**



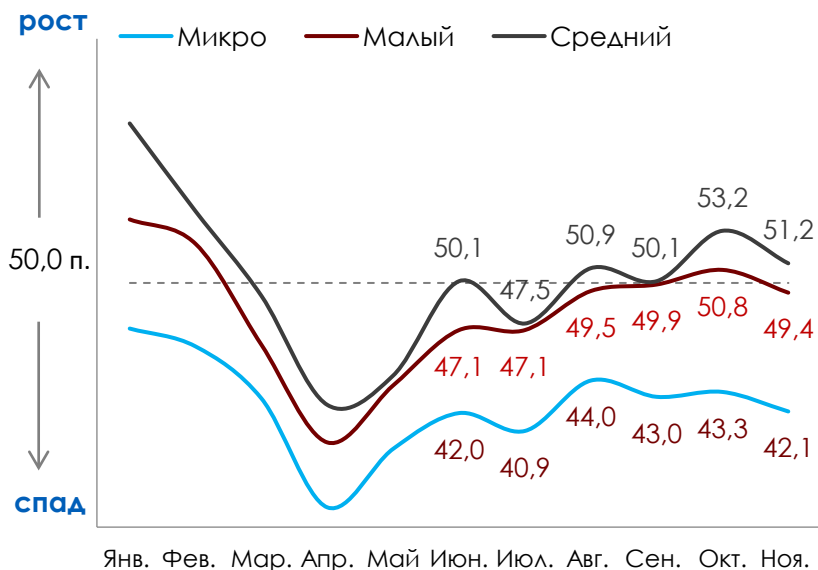
Источник: ПСБ Аналитика & Стратегия, Magram Market Research

# В ноябре деловая активность снижалась только в микро-бизнесе. Малый бизнес опустился до нейтральной зоны

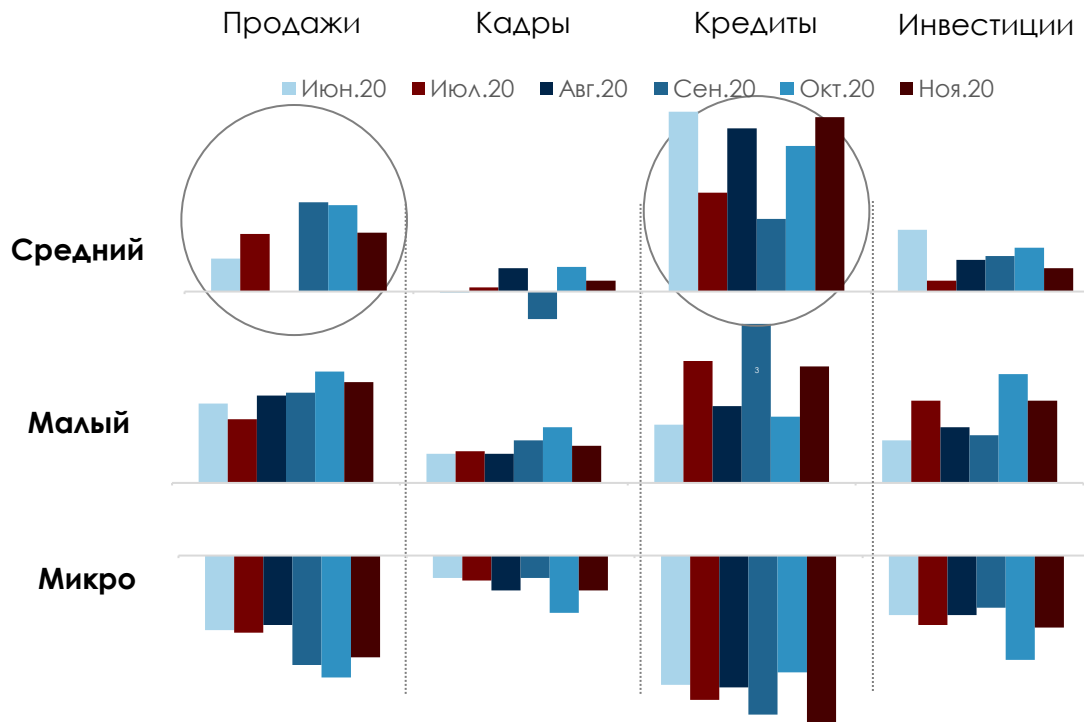
Индексы всех размеров бизнеса сократились в ноябре. Средний бизнес все еще остался в зоне роста деловой активности благодаря сильным показателям компонент Продажи и Кредиты. Индикатор активности для среднего бизнеса опустился до нейтральной зоны (вблизи 50 п.)

Индекс микробизнеса с лета держится в диапазоне 40 – 45 пунктов из-за большей чувствительности бизнеса к карантинным мерам и меньшей доступности кредитов

Динамика индекса RSBI по размерам бизнеса в 2020 г.



Отклонение компонент относительно основного RSBI, п.



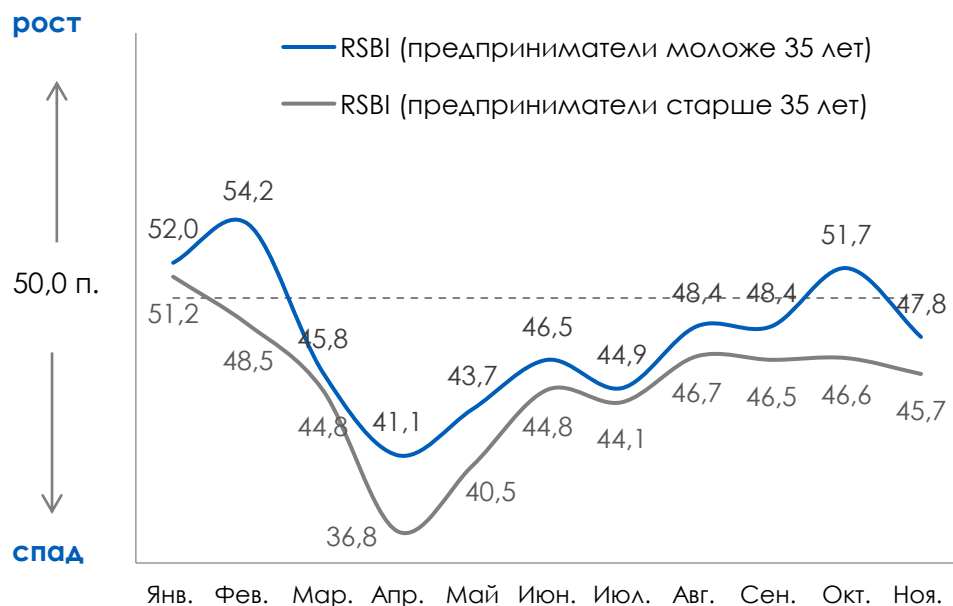
Источник: ПСБ Аналитика & Стратегия, Magram Market Research



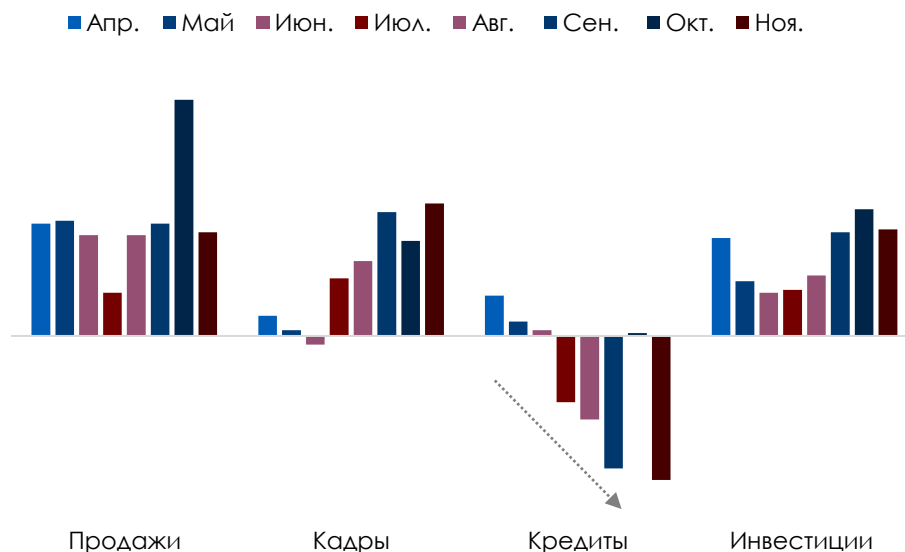
# Индекс молодых предпринимателей снова опустился в зону спада

Исторически предприниматели моложе 35 лет ведут бизнес более уверенно и имеют более высокие показатели индекса. В ноябре индекс молодых предпринимателей остался выше индекса предпринимателей 35+, хотя и снизился почти на 4 пункта, перейдя в зону спада деловой активности. Основной причиной снижения стала сократившаяся доступность кредитов, которая постепенно снижается, начиная с пиковых месяцев карантина.

**Динамика молодежного RSBI в 2020 г.**



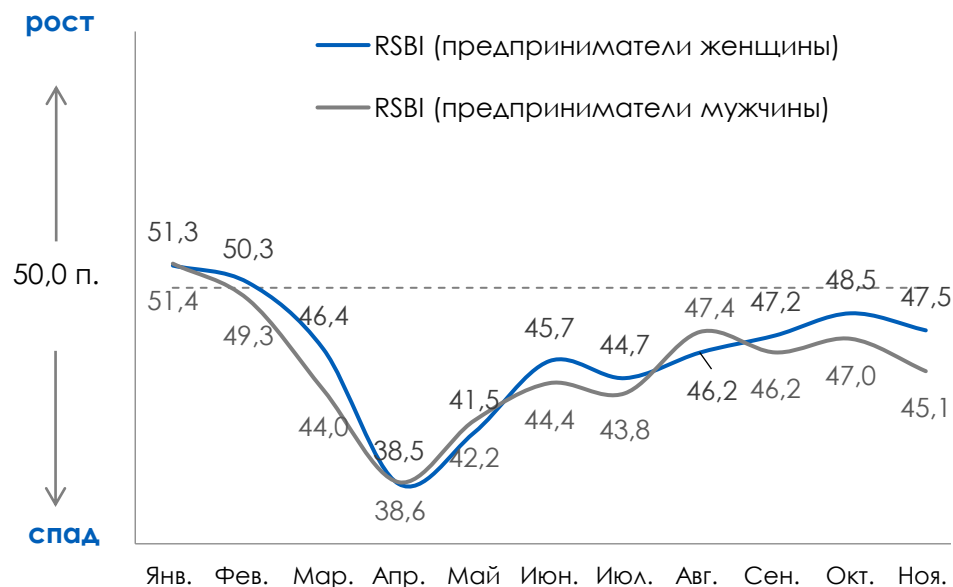
**Отклонение компонент молодежного RSBI относительно основного RSBI, п.**



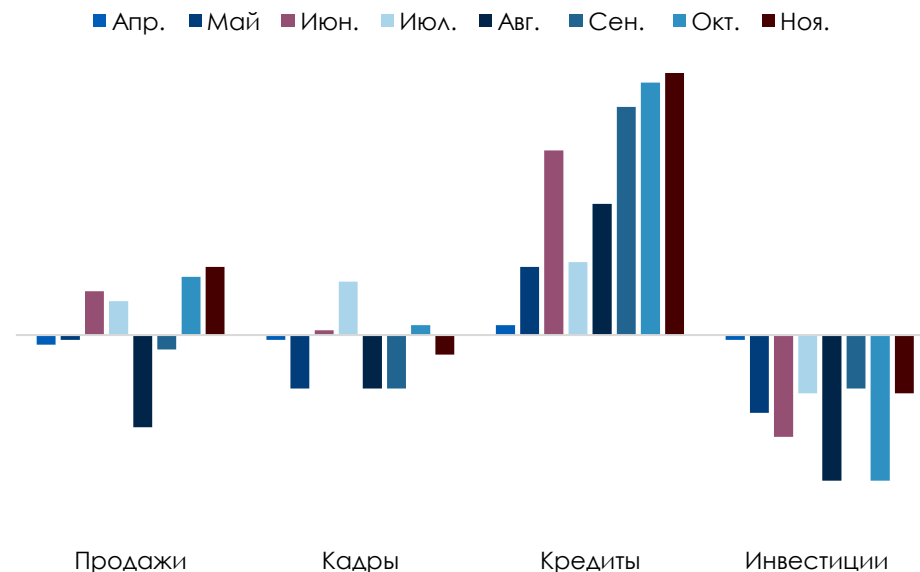
# Женщины-предприниматели продолжают отмечать улучшение в доступности кредитования

Женщины-предприниматели третий месяц подряд отмечают более высокий уровень деловой активности, чем предприниматели-мужчины. В первую очередь это связано с очень высокой доступностью кредитов – в ноябре компонента Кредиты достигла рекордных значений и составила 61,4 п. Также последние 2 месяца отмечается превышение в компоненте Продажи.

**Динамика RSBI предпринимателей женщин в 2020 г.**



**Отклонение компонент женского предпринимательства относительно основного RSBI, п.**



Методология индекса RSBI

Итоги индекса RSBI за ноябрь 2020 года

Изменение основных компонент

- RSBI продажи
- RSBI кадры
- RSBI доступность кредитов
- RSBI инвестиции

Оценка МСБ условий для ведения бизнеса

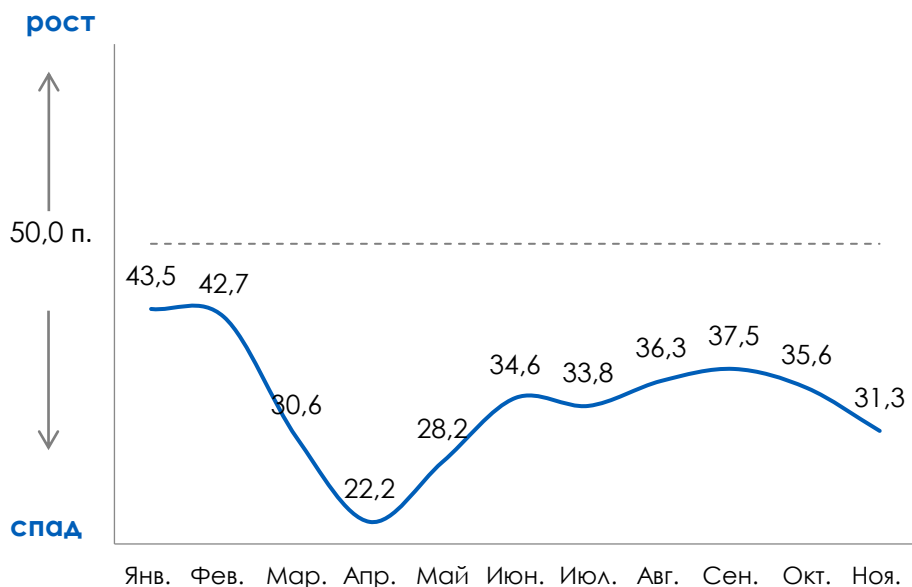
Итоги опросов МСБ

# Продажи продолжили падать, опустившись ниже уровня начала лета

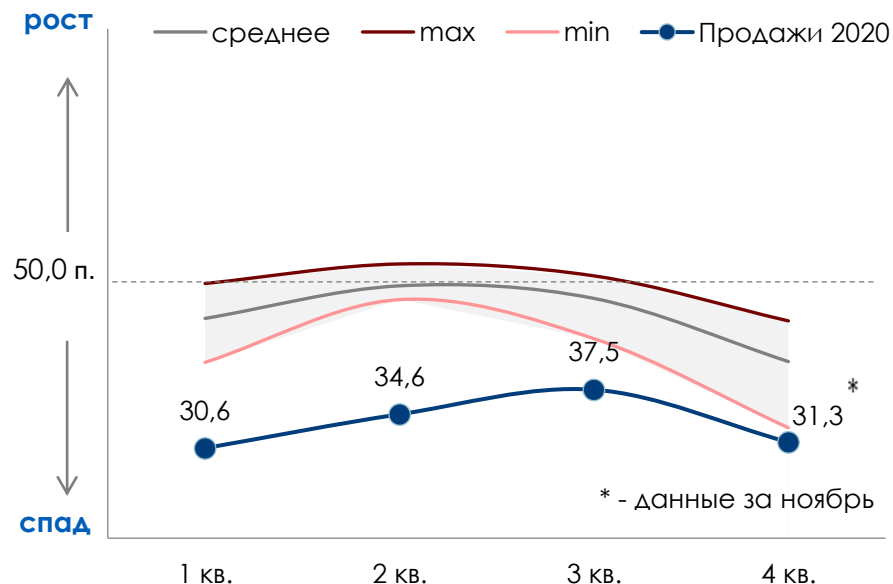
В ноябре компонента Продажи снизилась, опустившись ниже уровня начала лета. В целом ситуация с Продажами за последние полгода оставалась стабильно сложной: компонента стагнирует на уровне 31-37 пунктов

На протяжении всего года Продажи сохраняются ниже исторических значений прошлых лет

## RSBI Продажи в 2020 г.



## RSBI Продажи в ноябре 2020 г. относительно колебаний компоненты за всю историю наблюдений



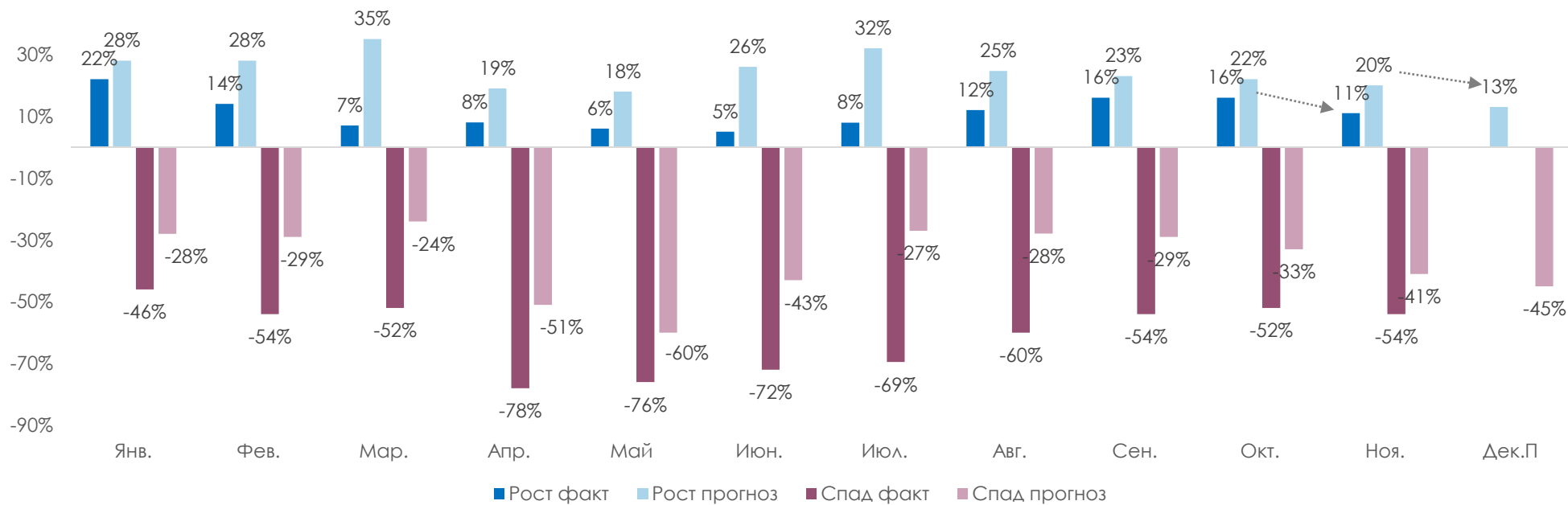
# Снижение компоненты Продажи в ноябре обусловлено заметным ухудшением ситуации со сбытом

Снижение в ноябре обусловлено ухудшением фактических и ожидаемых приростов выручки: фактический рост снизился с 16% до 11%, а ожидаемый с 20% до 13%

Сокращения выручки также отмечают всё большее число МСБ: фактическое снижение доходов отметили 54% (против 52% в октябре), а ожидаемое 45% против 41%. Это в сумме сигнализирует о новой волне снижения деловой активности МСБ

Тренд ухудшения ожиданий продолжается с августа

### Соотношение фактов и прогнозов выручки



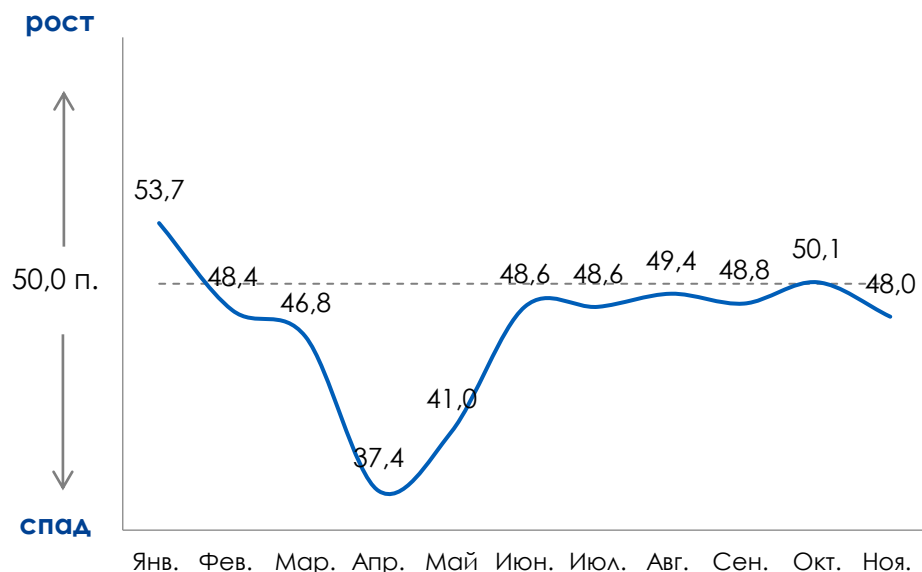
# Компонента Кадры опустилась ниже июньского значения из-за более сдержанного отношения МСБ к найму персонала

Компонента Кадры также опустилась ниже июньского значения, но осталась в диапазоне 48-50 п.

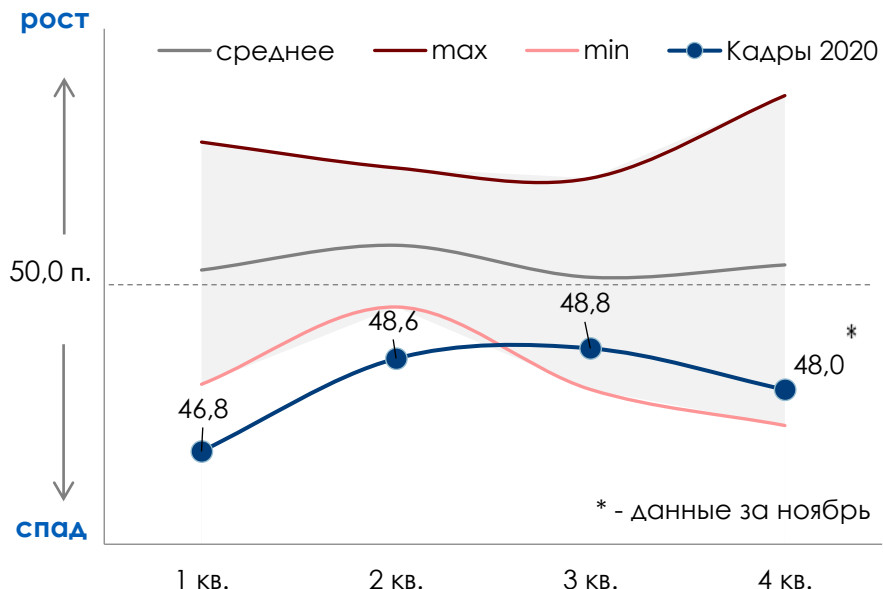
Снижению компоненты способствовали более сдержанное отношение МСБ к найму персонала: доля респондентов, расширявших штат, снизилась с 10% до 6%, доля планирующих найм - с 14% до 12%

Значение индекса в ноябре находилось в диапазоне исторических значений за 4 квартал

**RSBI Кадры в 2020 г.**



**RSBI Кадры в ноябре 2020 г. относительно колебаний компоненты за всю историю наблюдений**



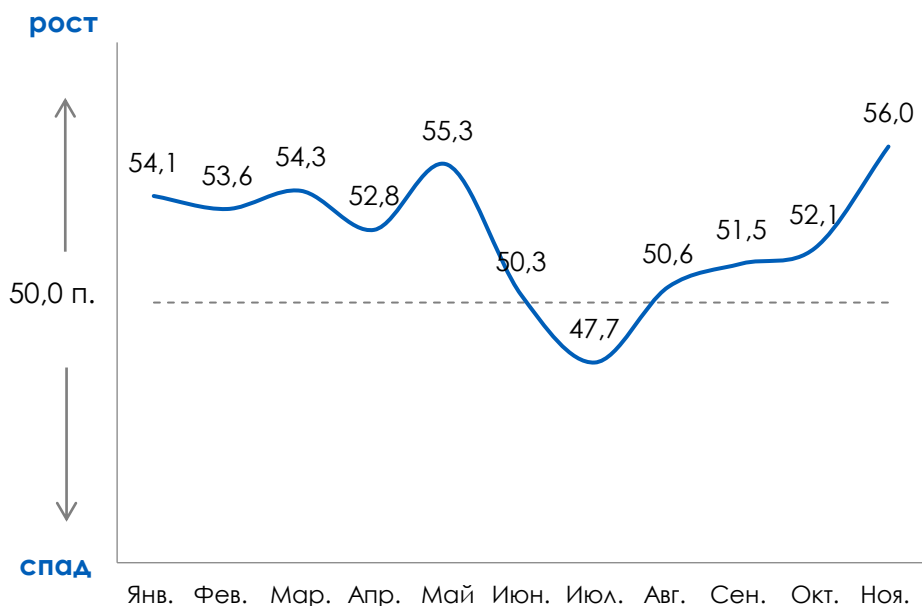
# Компонента Кредиты выросла до максимальной величины за всю историю наблюдений индекса

Компонента Кредиты выросла до максимальной величины за всю историю наблюдений индекса, превысив даже майский пик (55,3 п.)

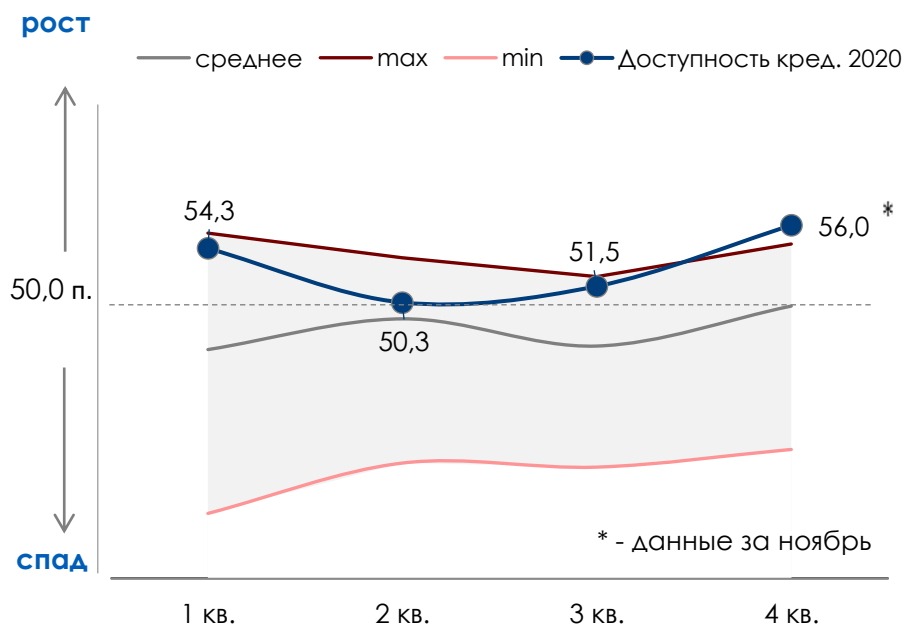
Рост связан как с увеличением удовлетворенного спроса, так и со снижением неудовлетворенного

В ноябре компонента Кредиты превысила исторические значения за 4 квартал

### RSBI Кредиты в 2020 г.



### RSBI Кредиты в ноябре 2020 г. относительно колебаний компоненты за всю историю наблюдений

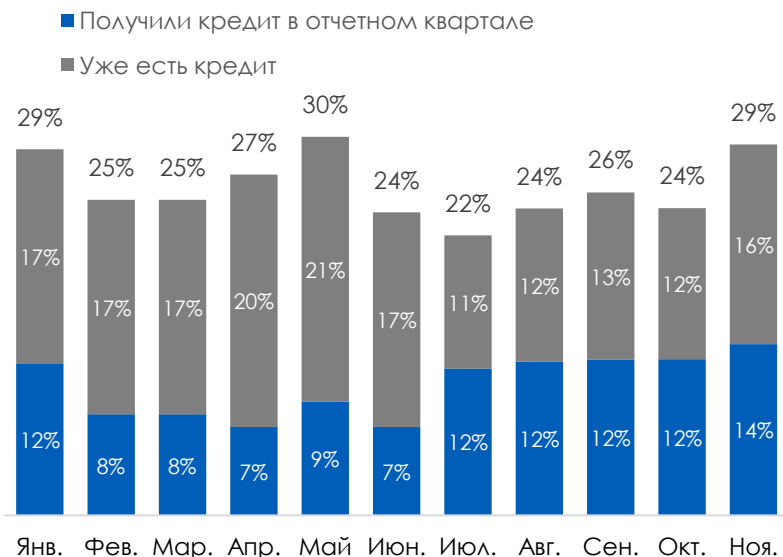


# Доля удовлетворенного спроса по кредитам находится на уровне максимальных значений

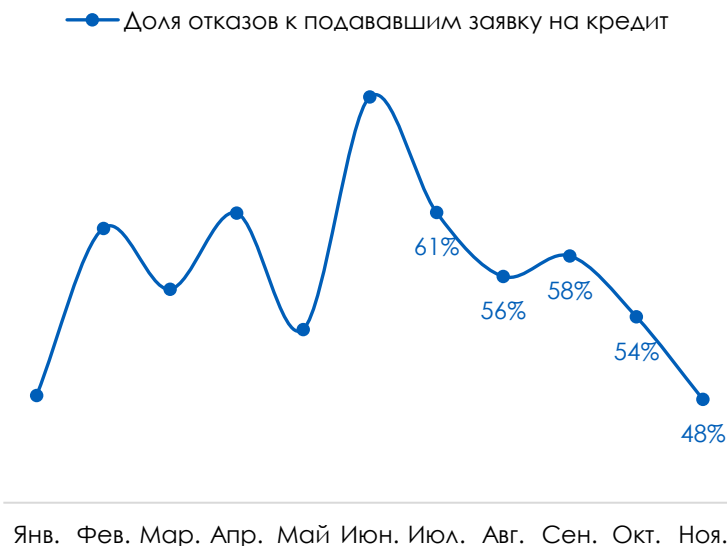
Число одобрений по кредитам выросло с 12% до 14%, также выросла доля тех, у кого уже есть действующий кредит с 12% до 16%. Это суммарно привело к росту удовлетворенного спроса до 29%, что сопоставимо с его максимальными значениями

Число отказов, наоборот, снизилось относительно тех, кто подавал заявку на кредит

### Доля удовлетворенного спроса: доля получивших и уже имеющих кредит



### Доля отказов к числу подавшим заявку на кредит



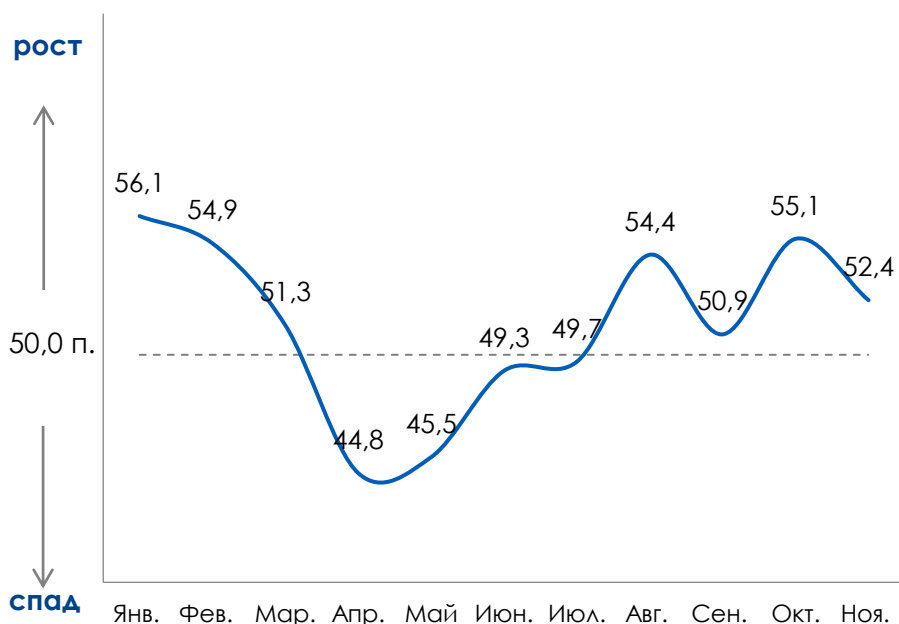


# Компонента Инвестиций отступила от максимумов, но осталась в зоне роста

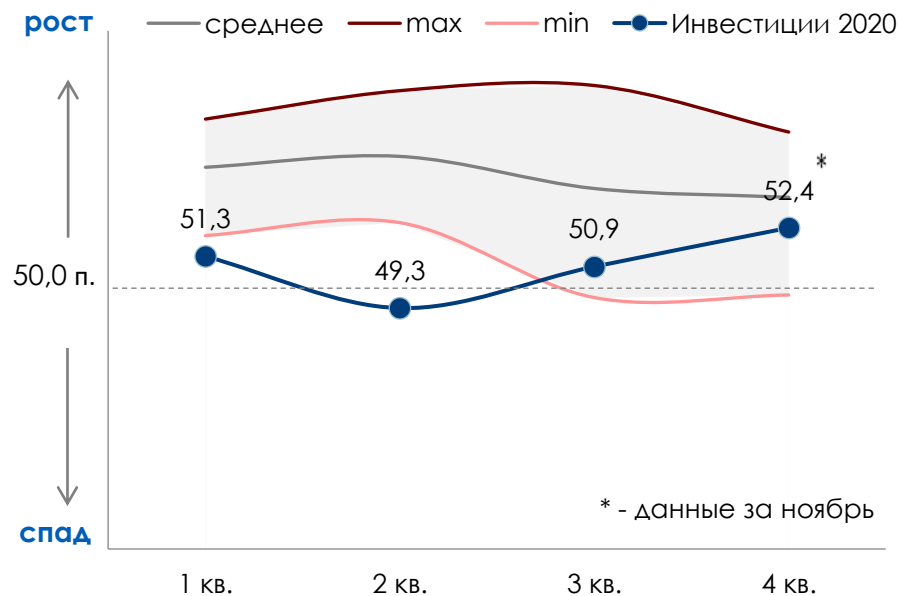
Компонента Инвестиций отступила от максимумов с февраля и снизилась до 52,4 пунктов, оставшись в зоне роста

В ноябре компонента находилась внутри диапазона значений прошлых лет за 4 квартал, но ниже среднего значения

RSBI Инвестиции в 2020 г.



RSBI Инвестиции в ноябре 2020 г относительно колебаний компоненты за всю историю наблюдений



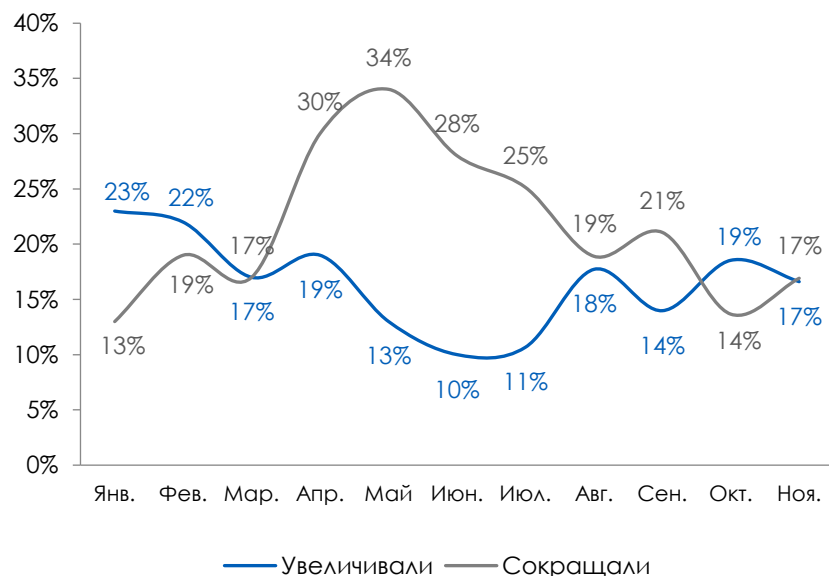
# Рост и сокращения инвестиций в бизнес снова сравнялись

Доли МСБ, наращивающих и сокращающих инвестиции, снова сравнялись и составили 17%. Для сравнения в прошлом месяце увеличивали инвестиции 19%, а сокращали только 14%.

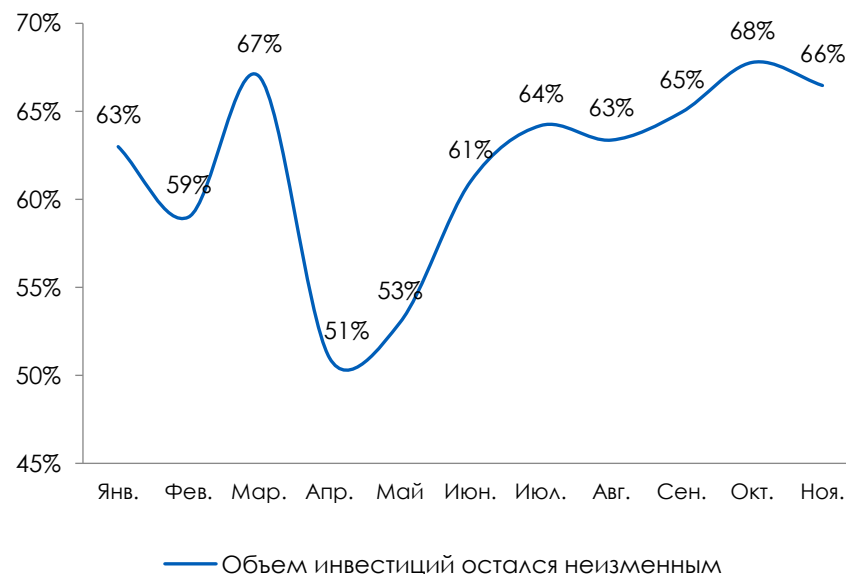
По ожиданиям на ближайшие три месяца перспективы также ухудшились: доля компаний, планирующих рост инвестиции, снизилась с 23% до 18%, а число, ожидающих сокращение, выросло с 7% до 8%.

Количество предпринимателей, не изменивших объем инвестиций, вернулось к уровню сентября

## Доля МСБ, наращивающих/сокращающих инвестиции



## Доля МСБ, не изменивших объем инвестиций



Методология индекса RSBI

Итоги индекса RSBI за ноябрь 2020 года

Изменение основных компонент

Оценка МСБ условий для ведения бизнеса

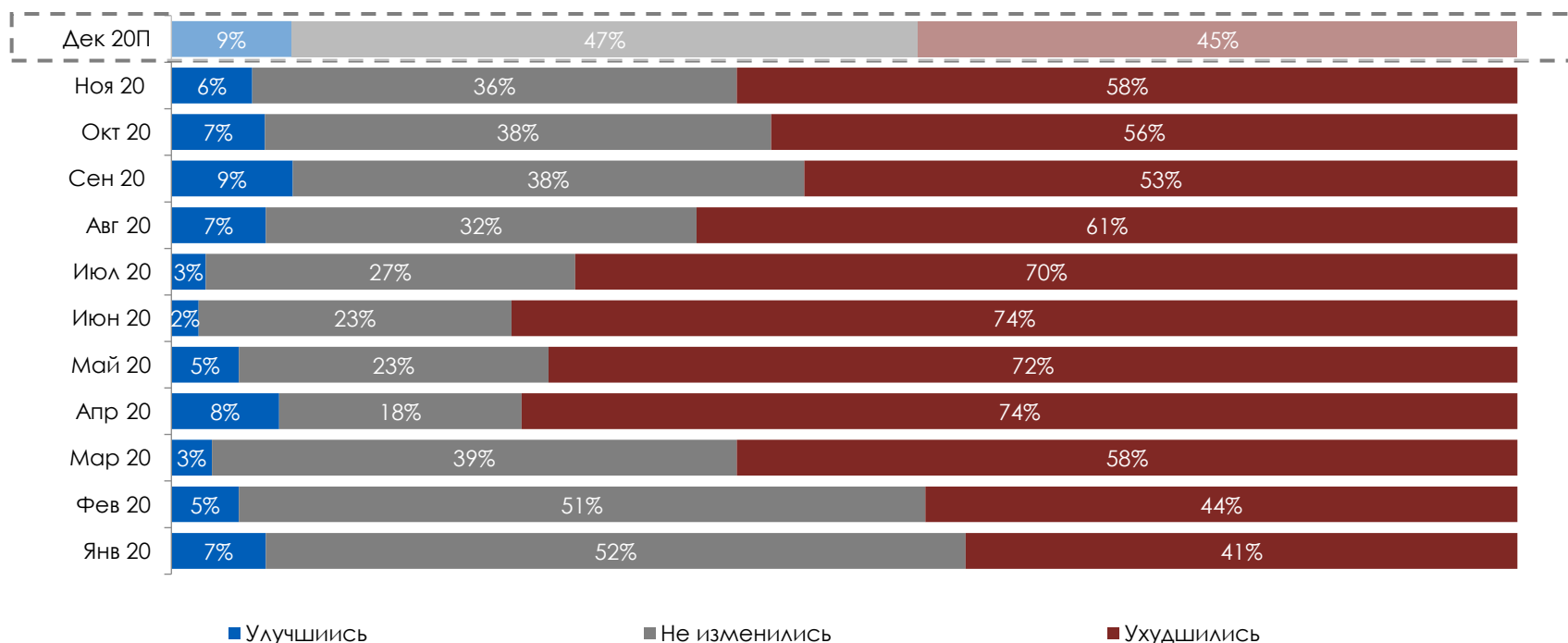
- Оценка условий для ведения бизнеса
- Сравнение фактических и прогнозных значений по условиям для ведения бизнеса

Итоги опросов МСБ

# В ноябре доля негативно настроенных МСБ продолжила увеличиваться

Число компаний, отметивших ухудшение условий бизнеса, уменьшалось с июня по сентябрь, но в октябре и ноябре снова начало расти и составило сначала 56%, а позже и 58%, что больше 53% в сентябре. При этом число позитивных оценок опустилось ниже значений августа (7%) и составило 6%. Также ухудшились и ожидания - доля позитивных оценок по условиям бизнеса снизилась с 12% до 9%

### Оценка условий для ведения бизнеса МСБ



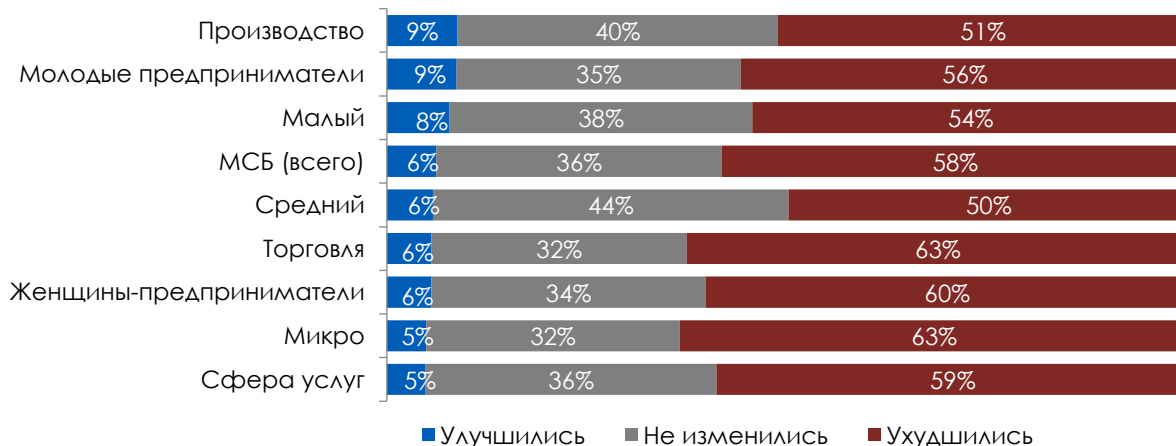
— - Прогнозное значение

# Не ожидают улучшения ситуации ближайшие 3 месяца в среднем около половины МСБ

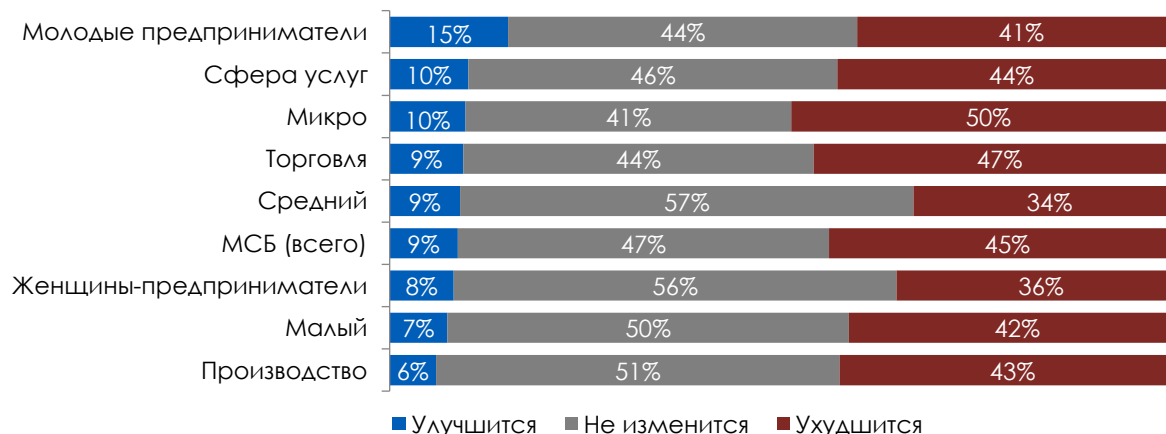
Улучшение условий для ведения бизнеса отметили не более 9% в каждой сфере. Наиболее негативные оценки ставили микро-бизнес и сфера услуг, которые больше остальных пострадали от пандемии

Наиболее позитивные взгляды на будущее зафиксировали молодые предприниматели. Не ожидают улучшения ситуации ближайшие 3 месяца в среднем около половины МСБ

Оценка условий для ведения бизнеса в ноябре 2020 г



Оценка условий для ведения бизнеса на ближайшие три месяца по оценке ноября 2020 г



Методология индекса RSBI

Итоги индекса RSBI за ноябрь 2020 года

Изменение основных компонент

Оценка МСБ условий для ведения бизнеса

Итоги опросов МСБ

- Зависимость бизнеса от изменения курса валют и импорта
- Просроченная дебиторская задолженность
- Банковские продукты

# Деятельность 2/3 МСБ зависит от колебаний курса рубля.

## Импортозамещение является основным подходом к управлению валютными рисками

### Зависимость деятельности от курса рубля

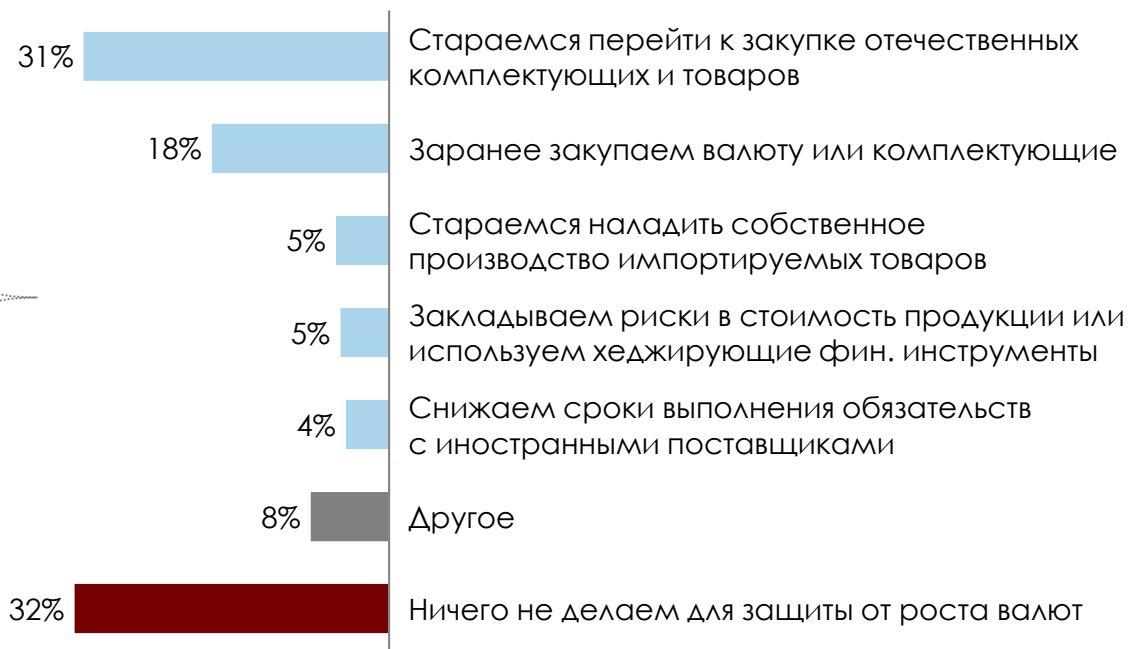


### Импортирует ли компания товары или услуги



### Инструменты, которые используют МСБ, чтобы защититься от роста курсов валют

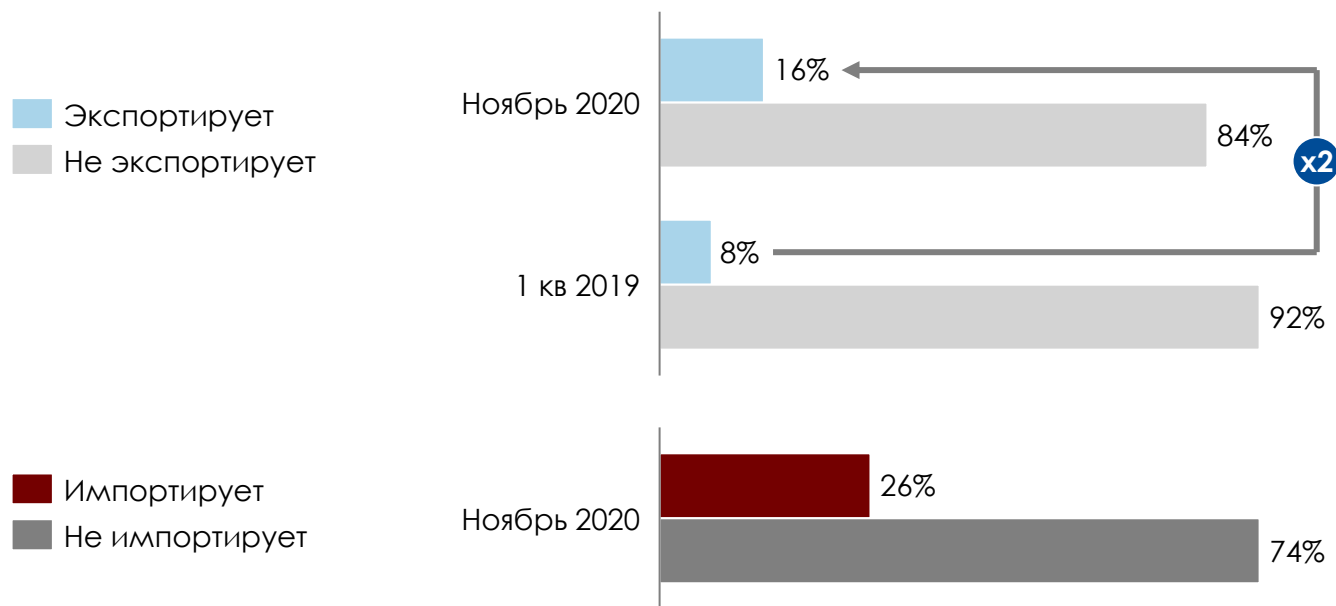
% от тех, кто импортирует товары и зависит от курса рубля, сумма не равна 100%



- Более половины респондентов МСБ, чей бизнес чувствителен к колебаниям валют, предпринимают шаги по локализации рисков: переходят на отечественные товары и комплектующие, закладывают риски в стоимость конечного товара или налаживают собственное производство
- Треть МСБ, импортирующих товары или услуги, не предпринимают особых целенаправленных мер, чтобы защититься от рисков волатильности

# Число предпринимателей занимающихся экспортом своих товаров и услуг почти за 2 года удвоилось

Доля предпринимателей МСБ, импортирующих или экспортирующих товары и услуги, %

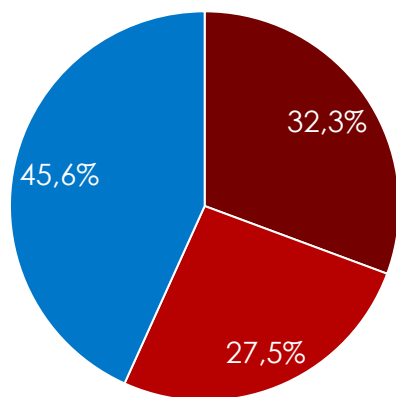


- Доля предпринимателей, которые занимаются экспортом продукции или услуг, несмотря на пандемию, почти за два года удвоилась. Мы связываем увеличение экспорта с появлением новых каналов сбыта за счет развития цифровых технологий, а также усилением ориентации ряда регионов на экспорт
- Каждый четвертый предприниматель МСБ импортирует товары, услуги или комплектующие из других стран



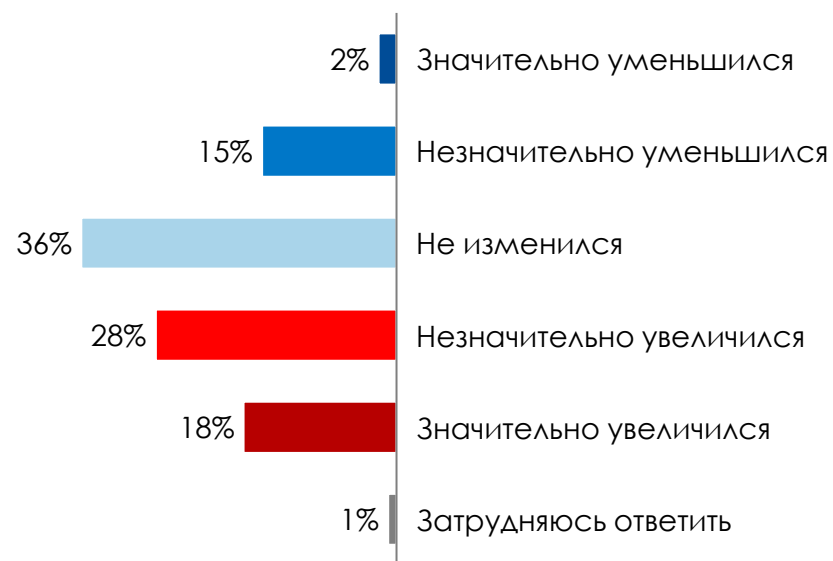
# Более половины МСБ имеют просроченную дебиторскую задолженность и сейчас она имеет тенденцию к приросту

Наличие просроченной дебиторской задолженности у МСБ, %



- Да, есть задолженность, более шести месяцев
- Да, есть задолженность, менее шести месяцев
- Нет задолженности

Изменения просроченной дебиторской задолженности за последние 3 месяца, %  
% от тех, кто имеет задолженность



- Более половины МСБ имеют просроченную дебиторскую задолженность, из них большая часть имеет просрочку более 6 месяцев
- За последние 3 месяца в условиях пандемии почти половина (45%) увеличила величину просроченной дебиторской задолженности

# Эквайринг, страхование и лизинг – наиболее популярные у МСБ финансовые продукты

**Пользовалось ли предприятие следующими финансовыми продуктами в 2020 году, %**  
сумма не равна 100%



## **Удовлетворенность эквайрингом, %**

% от тех, кто пользовался эквайрингом и/или интернет-эквайрингом



- Каждый третий предприниматель пользовался услугами эквайринга в течение года. При этом половина опрошенных МСБ считают стоимость эквайринга завышенной
- Остается высокой доля компаний, которые не использовали финансовые продукты в 2020 году

# Приложение 1. Фактические и ожидаемые значения компонент индекса RSBI за октябрь и ноябрь 2020 г.

			<b>RSBI общий</b>	RSBI микро- бизнес	RSBI малый бизнес	RSBI средний бизнес	RSBI торговля	RSBI производство	RSBI сфера услуг	RSBI молодежный	RSBI женское предпр-во
Продажи	Фактическое значение	ноябрь 20	<b>28,7</b>	22,2	34,8	34,1	28,0	35,6	24,0	30,8	29,1
		октябрь 20	<b>32,0</b>	25,8	38,7	34,5	32,8	38,4	26,5	35,2	33,7
	Ожидаемое значение	ноябрь 20	<b>34,0</b>	32,1	35,4	37,1	32,3	35,8	34,5	38,9	36,4
		октябрь 20	<b>39,3</b>	35,5	40,8	49,3	40,7	40,0	37,0	52,3	40,0
Кадры	Фактическое значение	ноябрь 20	<b>44,7</b>	42,2	46,9	47,4	44,8	43,7	45,4	47,1	44,6
		октябрь 20	<b>47,2</b>	44,2	50,5	47,7	48,8	47,5	44,9	49,6	47,6
	Ожидаемое значение	ноябрь 20	<b>51,3</b>	51,0	51,9	50,3	50,0	50,4	53,4	58,0	50,7
		октябрь 20	<b>53,0</b>	51,4	54,0	56,1	53,6	51,6	53,3	57,1	52,9
Кредиты	Фактическое значение	ноябрь 20	<b>56,0</b>	49,2	60,4	68,7	59,2	59,1	50,3	51,0	61,4
		октябрь 20	<b>52,1</b>	47,4	54,6	62,7	56,9	52,5	46,1	52,2	57,3
Инвестиции	Фактическое значение	ноябрь 20	<b>49,8</b>	44,8	55,2	52,2	48,2	54,5	48,1	53,2	49,4
		октябрь 20	<b>52,4</b>	46,9	57,9	56,4	53,0	55,1	49,8	57,1	50,1
	Ожидаемое значение	ноябрь 20	<b>55,0</b>	54,1	55,8	56,0	53,8	55,6	55,8	59,0	53,0
		октябрь 20	<b>57,7</b>	54,8	60,5	60,3	58,1	58,6	56,7	61,8	54,0

# Спасибо за внимание!

С материалами по индексу RSBI можно также ознакомиться на <https://www.psbank.ru/Business/RSBI>

## ПАО Промсвязьбанк

### Контактная информация

#### Телефоны для физических лиц:

8 800 333-03-03 (звонок по России бесплатный),  
(495) 787-33-33 (телефон в Москве)

#### Телефон для юридических лиц:

8 800 333-25-50 (звонок по России бесплатный)

Интернет-сайт: <https://www.psbank.ru>

Адрес электронной почты: [info@psbank.ru](mailto:info@psbank.ru)