

Результаты за
декабрь 2020 года

Индекс Опоры RSBI

Деловой активности малого и среднего бизнеса

Январь 2021 г.

Методология индекса RSBI

- Что из себя представляет индекс RSBI
- Линейка индексов RSBI

Итоги индекса RSBI за декабрь 2020 года

Изменение компонент

Оценка МСБ условий для ведения бизнеса

Итоги опросов МСБ

Что из себя представляет индекс RSBI

Что показывает: Замеряет деловую активность в сегменте МСБ. Является опережающим индикатором ситуации в экономике РФ

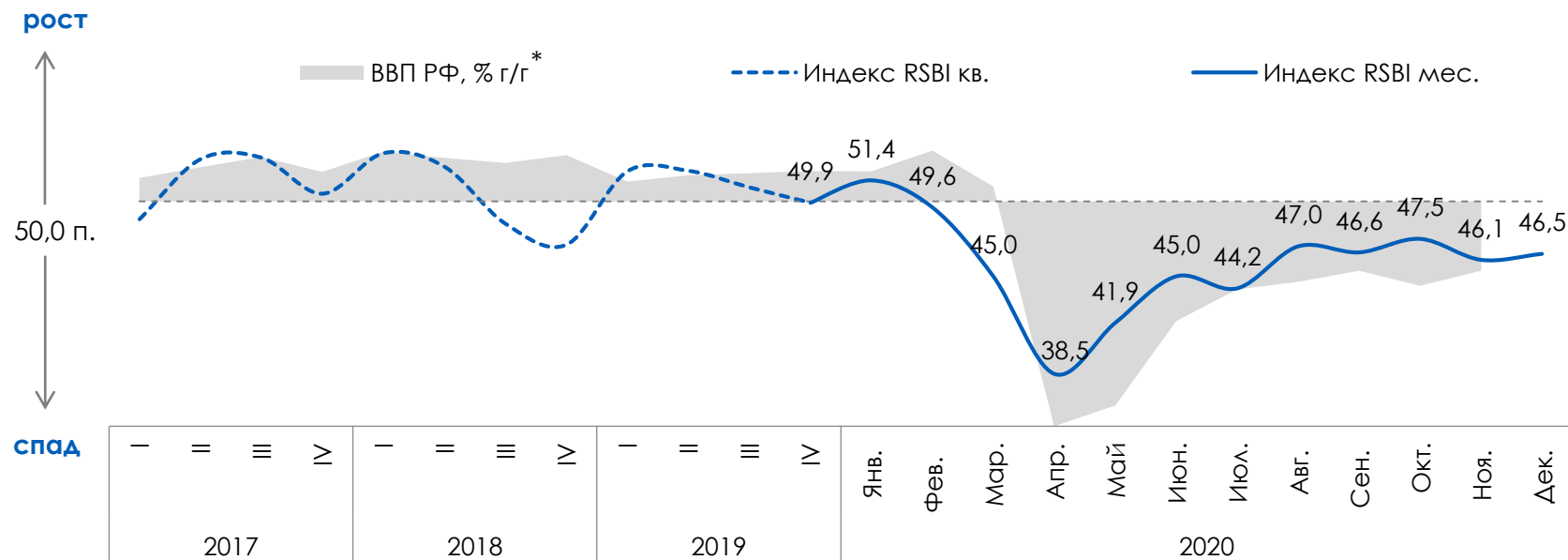
Как читать: Значение индекса выше 50,0 п. свидетельствует о росте деловой активности, ниже 50,0 п. – о ее снижении

Пример: Индекс RSBI в декабре 2020г. находится ниже 50 пунктов, что указывает на падение деловой активности в сегменте МСБ

Какая периодичность и история: выходит с декабря 2014 г. С 2020 года рассчитывается ежемесячно, публикуется 20 числа следующего месяца. Ранее рассчитывался ежеквартально

Корреляция RSBI с ВВП составляет 70%

Динамика индекса RSBI и ВВП РФ

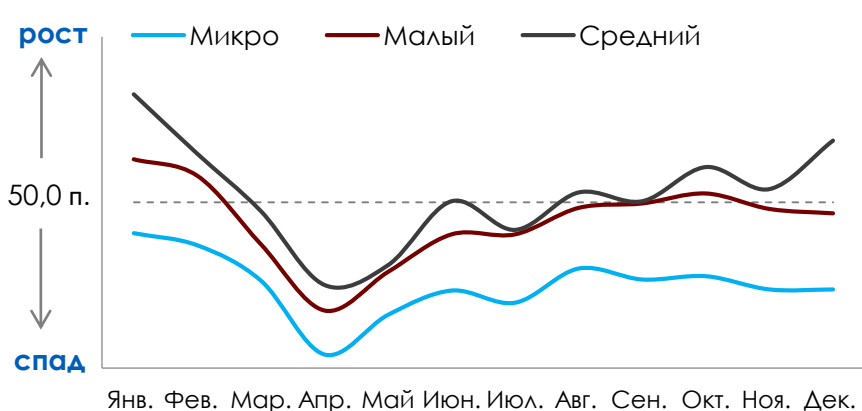


* - с 2020 по данным Минэкономразвития

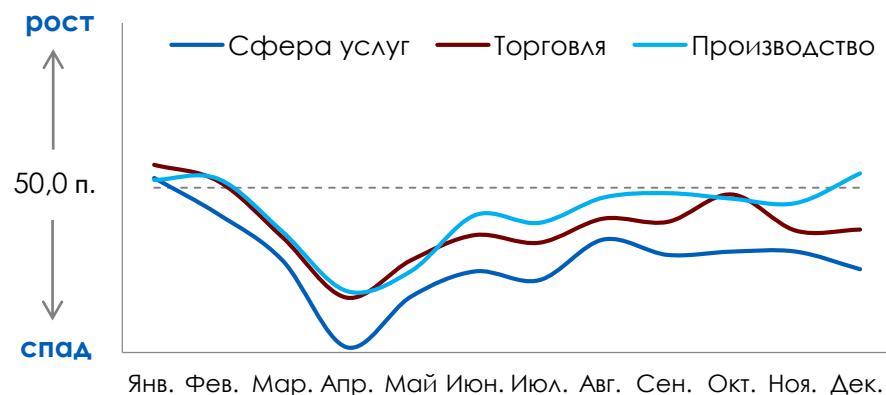
Линейка индексов RSBI

Индекс RSBI формируется также в разрезе размеров бизнеса (**микро, малый, средний**) и вида деятельности (**торговля, сфера услуг и производство**). Отдельно формируются индексы по **молодежному** и **женскому** предпринимательству, а также по **85 регионам РФ**

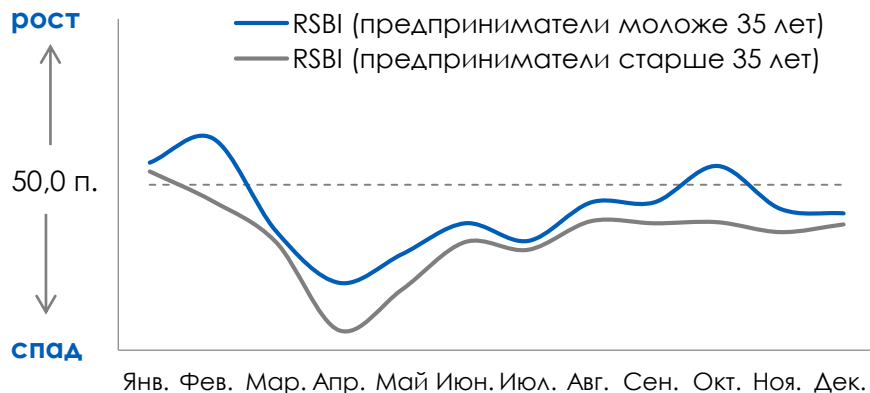
RSBI по размерам бизнеса



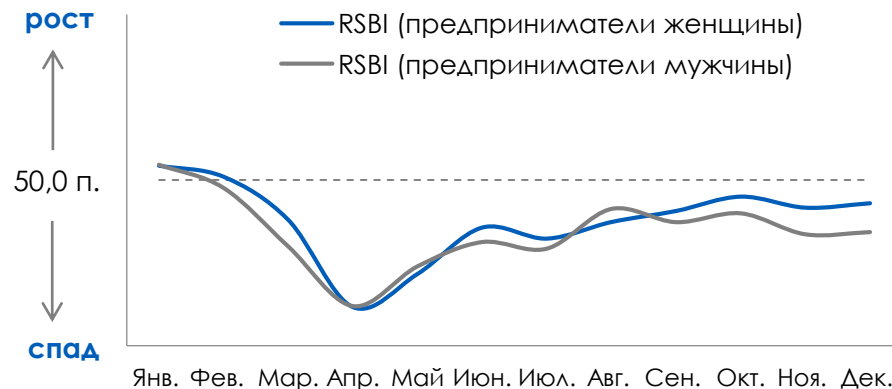
RSBI по видам деятельности



RSBI молодежное предпринимательство



RSBI женское предпринимательство



Методология индекса RSBI

Итоги индекса RSBI за декабрь 2020 года

- Индекс RSBI
- RSBI по размерам бизнеса
- RSBI в отраслях
- RSBI молодые предприниматели
- RSBI женское предпринимательство

Изменение основных компонент

Оценка МСБ условий для ведения бизнеса

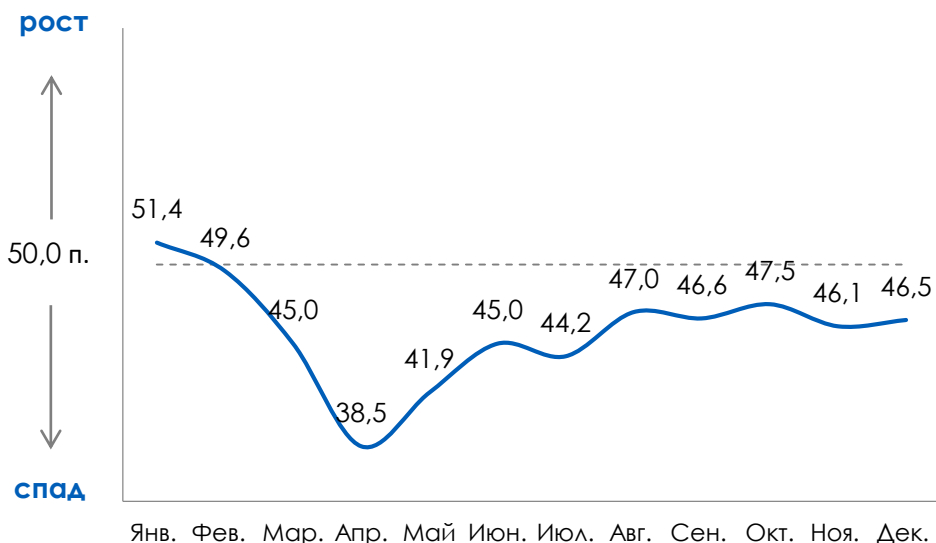
Итоги опросов МСБ

В декабре ситуация с деловой активностью МСБ немного улучшилась – темп падения снизился

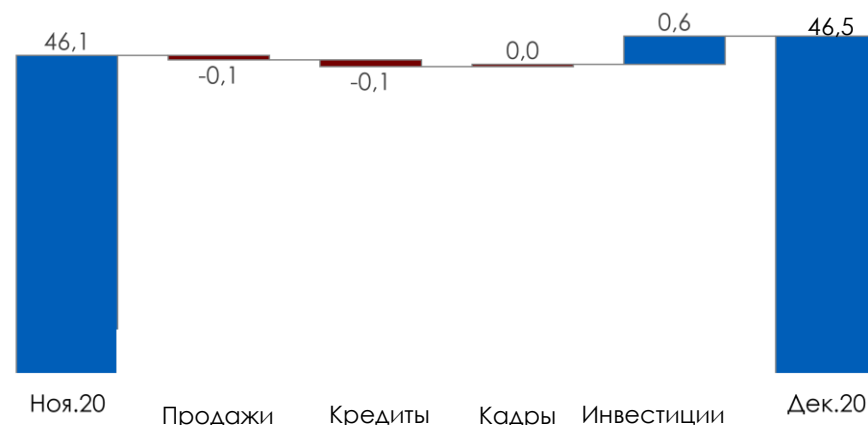
Индекс RSBI в декабре увеличился менее чем на 1 пункт по сравнению со значением ноября и составил 46,5 пунктов

Наибольший вклад в улучшение индекса внесли Инвестиции, которые выросли на 0,6 п. и приблизились к пиковым показателям начала 2020 года. Продажи и Кредиты незначительно снизились, Кадры остались без изменений.

Динамика индекса RSBI в 2020 г.



Изменение индекса по компонентам, в пунктах

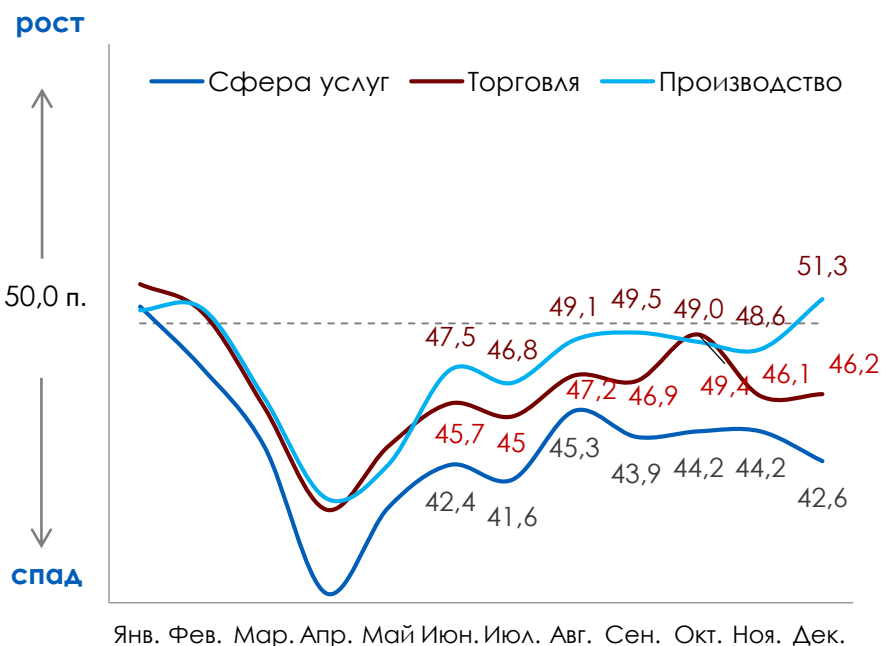


Деловая активность в производстве выросла впервые с начала года

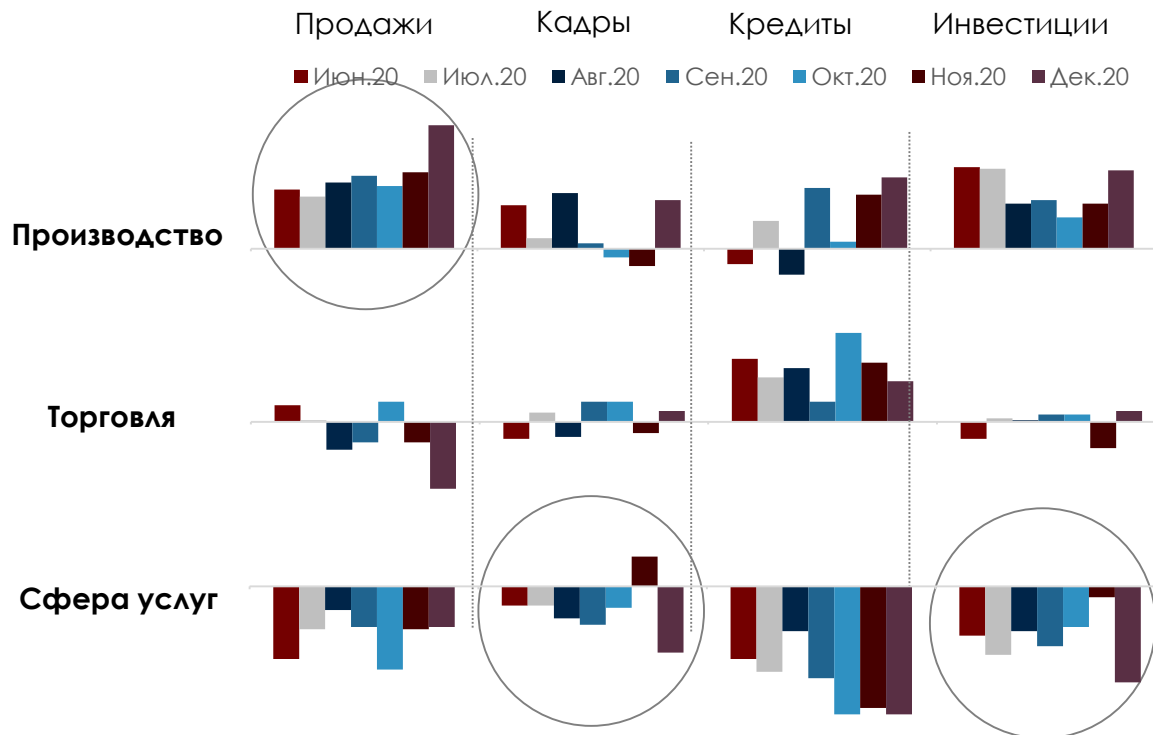
Индекс в сфере производства увеличился на 2,7 пункта, перейдя в зону роста деловой активности впервые с февраля. Индексы в торговле и сфере услуг остались в отрицательной зоне и индикатор сферы услуг демонстрирует тренд к дальнейшему снижению

Деловая активность в производстве улучшилась, что отразилось в росте всех компонент индекса. В сфере услуг снижение деловой активности связано со стабильно более низкой доступностью кредитов, относительно других секторов, а также сокращением персонала и инвестиций

Динамика индекса RSBI по видам деятельности в 2020 г.



Отклонение компонент относительно основного RSBI, п.



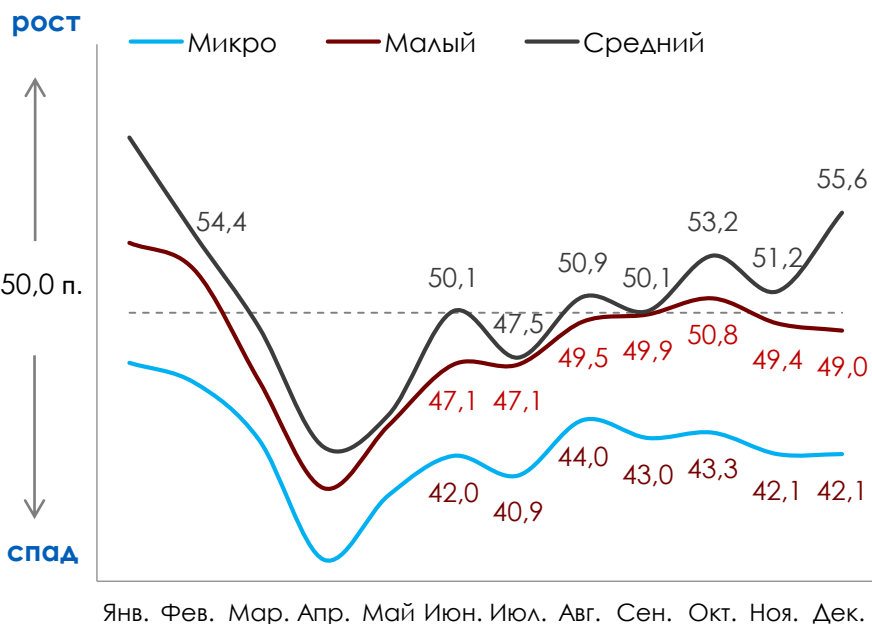
Источник: ПСБ Аналитика & Стратегия, Magram Market Research

Деловая активность в среднем бизнесе растет с лета, а индекс превысил февральское значение

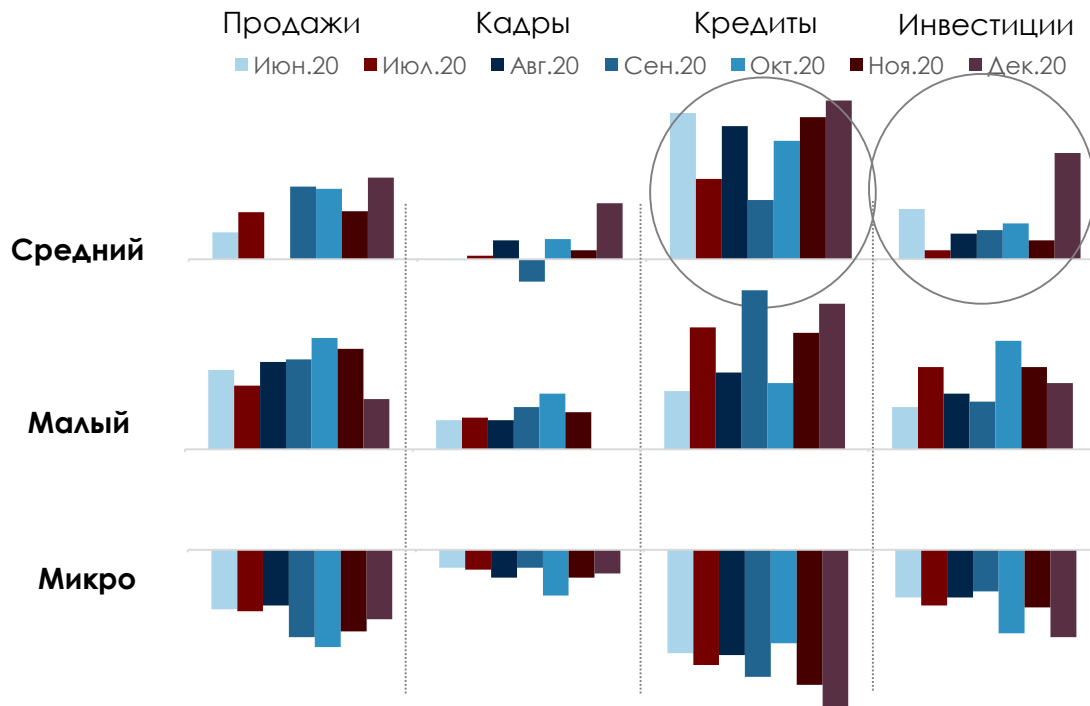
Индекс среднего бизнеса вырос на 4,4 пункта, увеличив разрыв от остального МСБ. Индикаторы активности малого и микро бизнеса остались в зоне спада деловой активности (ниже 50 п.), их декабрьское значение практически не изменилось по отношению к прошлому месяцу

Индекс среднего бизнеса с конца лета держится в зоне роста деловой активности из-за большей доступности кредитов и готовности к инвестициям

Динамика индекса RSBI по размерам бизнеса в 2020 г.



Отклонение компонент относительно основного RSBI, п.



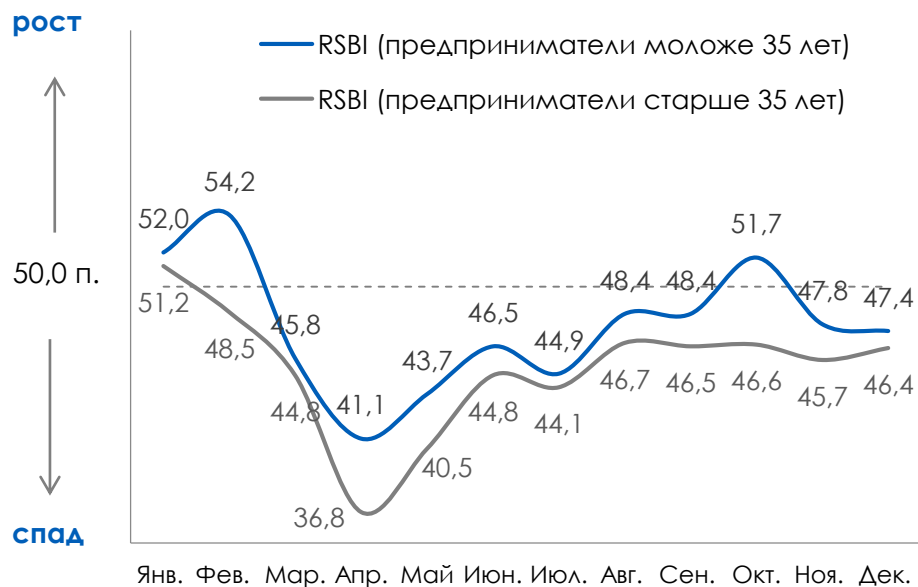
Источник: ПСБ Аналитика & Стратегия, Magram Market Research

Индекс молодых предпринимателей приближается к индексу предпринимателей старше 35 лет

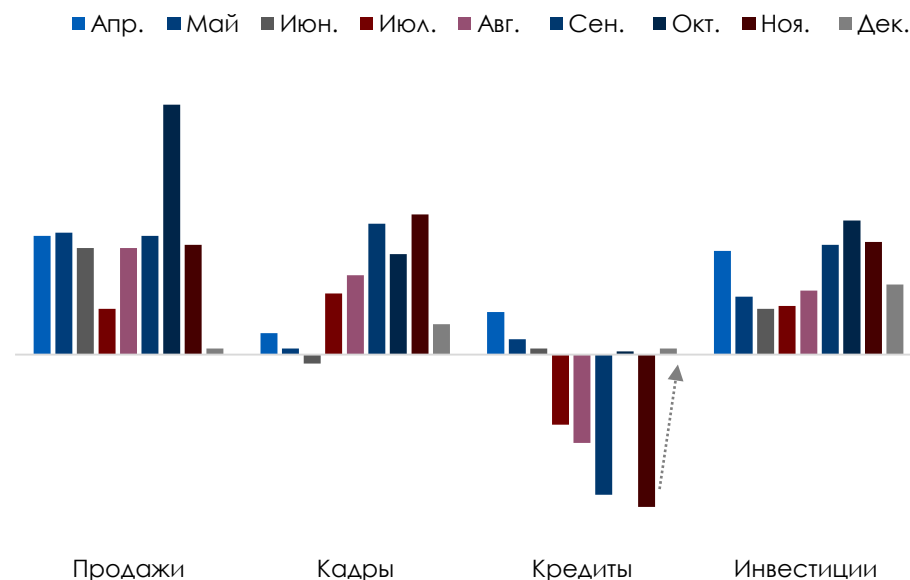
Исторически предприниматели моложе 35 лет ведут бизнес более уверенно и имеют более высокие показатели индекса. В декабре индекс молодых предприниматели остался выше индекса предпринимателей 35+, но разрыв сократился

Основной причиной сближения стало сокращение разницы во всех компонентах. Молодые предприниматели остаются чуть более активными по причине более уверенной инвестиционной политики

Динамика молодежного RSBI в 2020 г.



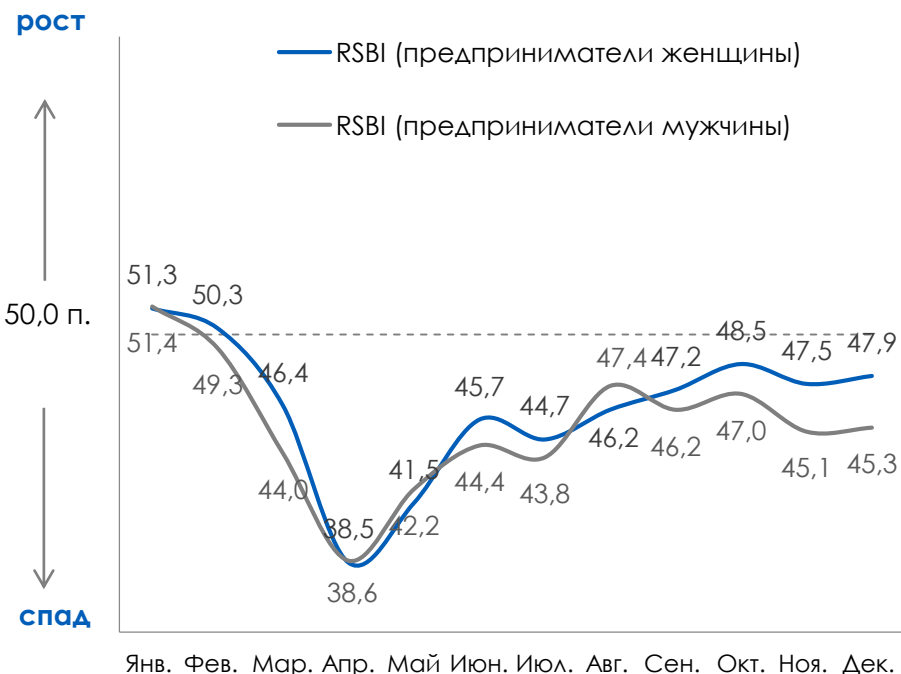
Отклонение компонент молодежного RSBI относительно основного RSBI, п.



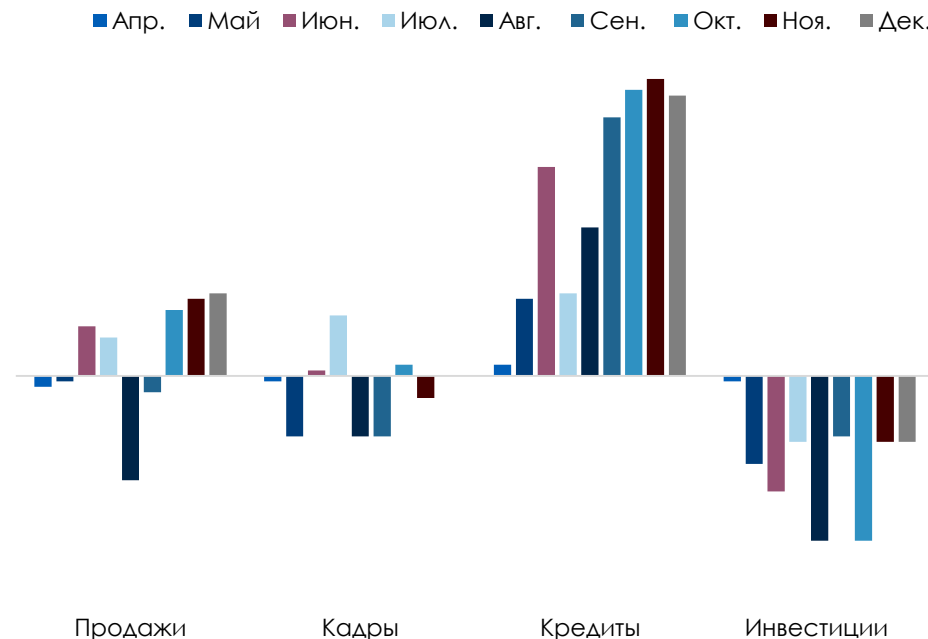
Женщины-предприниматели продолжают отмечать более высокую доступность кредитов

Женщины-предприниматели четвертый месяц подряд отмечают более высокий уровень деловой активности, чем предприниматели-мужчины. В первую очередь это связано с очень высокой доступностью кредитов – в декабре компонента Кредиты чуть снизилась, но осталась вблизи рекордных значений и составила 60,6 п. Также последние 3 месяца отмечается превышение в компоненте Продажи.

Динамика RSBI предпринимателей женщин в 2020 г.



Отклонение компонент женского предпринимательства относительно основного RSBI, п.



Методология индекса RSBI

Итоги индекса RSBI за декабрь 2020 года

Изменение основных компонент

- RSBI продажи
- RSBI кадры
- RSBI доступность кредитов
- RSBI инвестиции

Оценка МСБ условий для ведения бизнеса

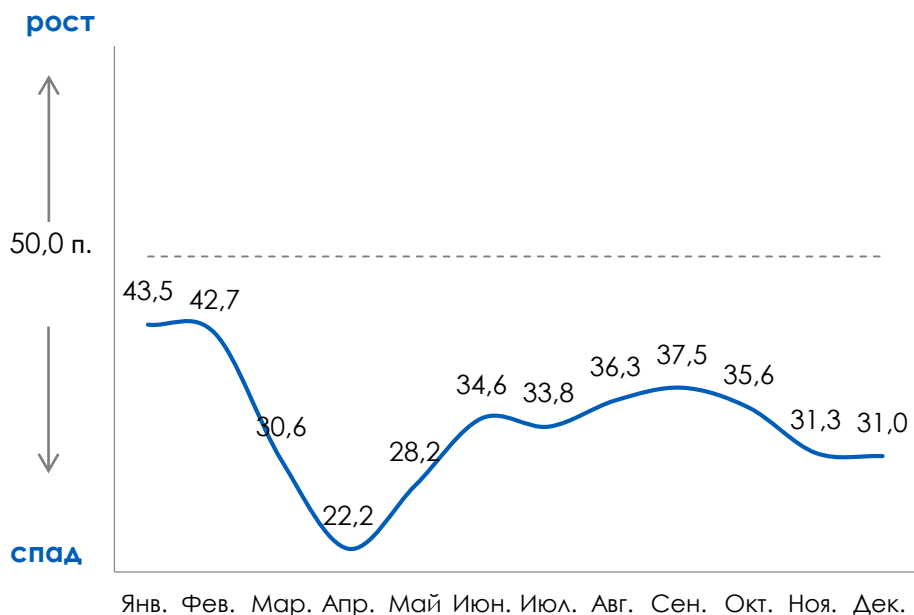
Итоги опросов МСБ

Продажи остаются крайне слабыми уже на протяжении 9 месяцев

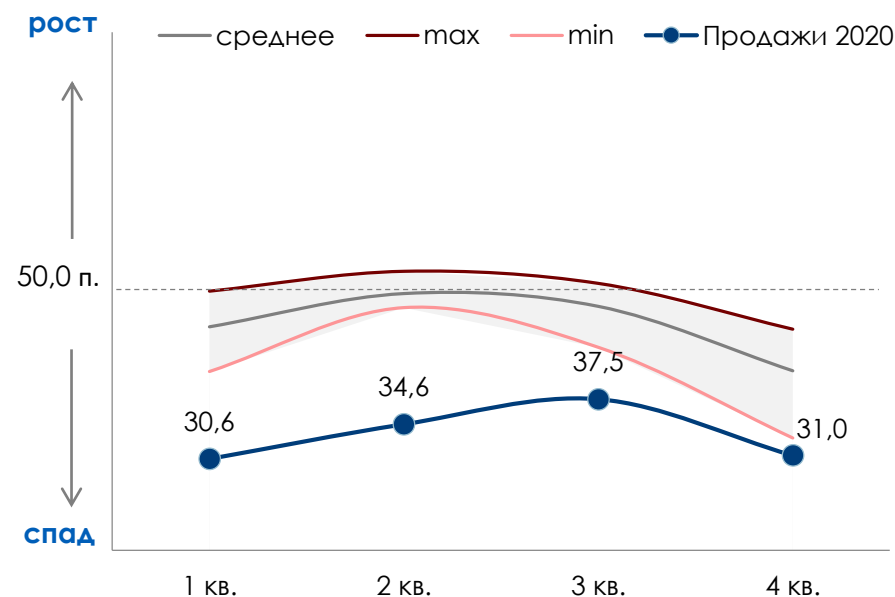
В декабре компонента Продажи незначительно снизилась. В целом, значение компоненты во всех разрезах бизнеса остается ниже 50 пунктов

На протяжении всего года Продажи остаются ниже исторических значений. Показатель декабря лежит вблизи минимальных значений прошлых лет

RSBI Продажи в 2020 г.



RSBI Продажи в декабре 2020 г. относительно колебаний компоненты за всю историю наблюдений



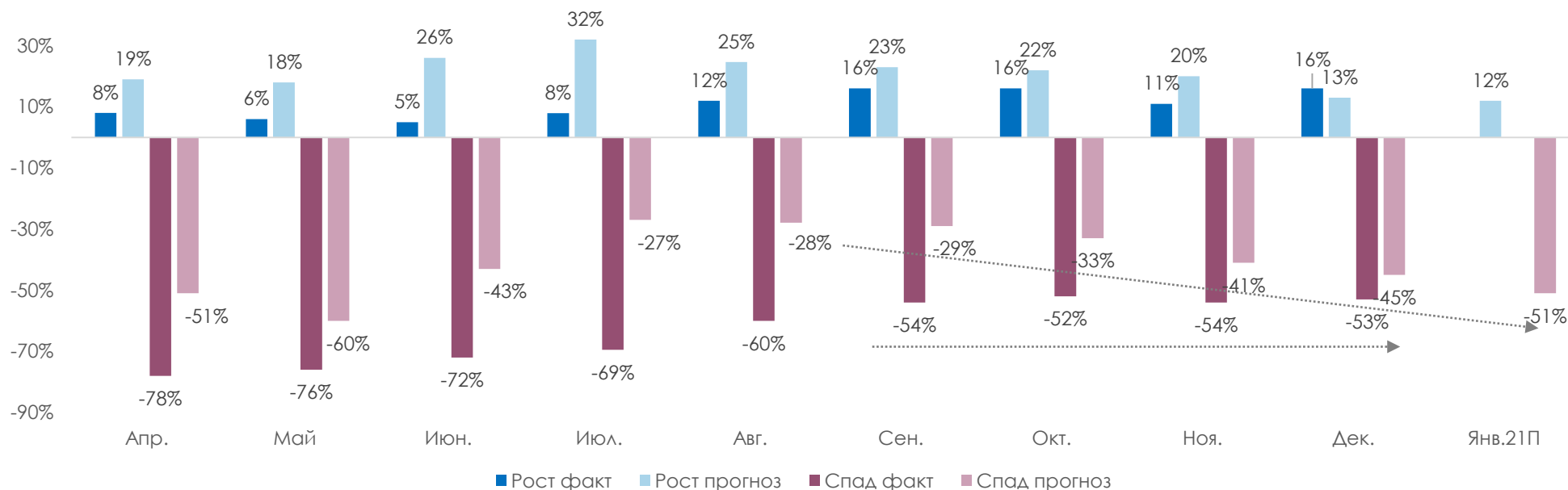
В декабре снова ухудшились ожидания по продажам, данный тренд наблюдается с лета

В декабре наблюдалась ситуация, когда фактические значения продаж увеличивались, а ожидания на следующие 3 месяца ухудшались.

Фактический рост выручки отметили 16% МСБ против 11% месяцем ранее

Ожидания в целом показывают тенденцию к ухудшению, начиная с июля: дальнейшего сокращения выручки в декабре ждут 45% против 51% в прошлом месяце, а рост прогнозируют только 12% МСБ (против 13% в ноябре). Длительное ухудшение ожиданий может сигнализировать о новой волне снижения деловой активности МСБ в 1-ом квартале 2021 года.

Соотношение фактов и прогнозов выручки



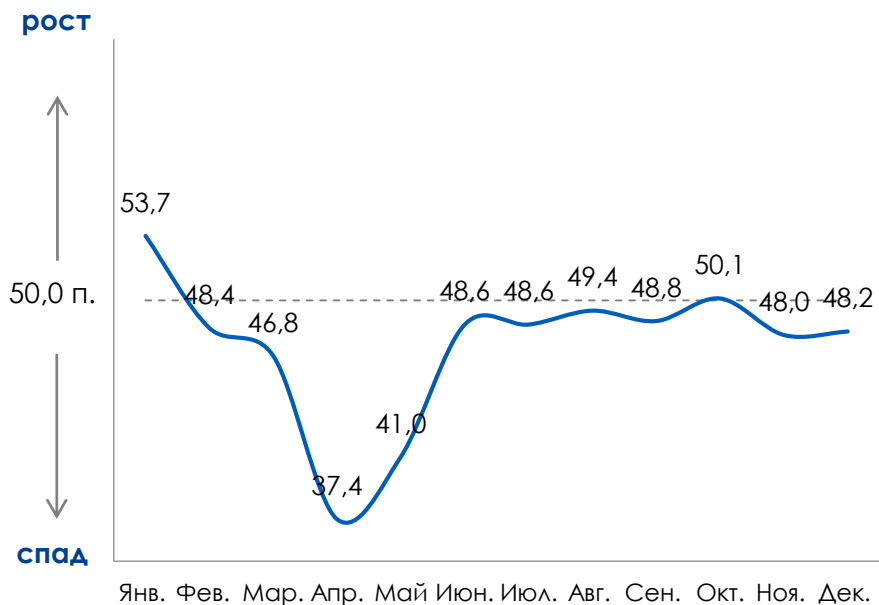
Компонента Кадры продолжает удерживаться в диапазоне 48-50 п.

Компонента Кадры выросла менее, чем на 1 пункт и осталась в диапазоне 48-50 п.

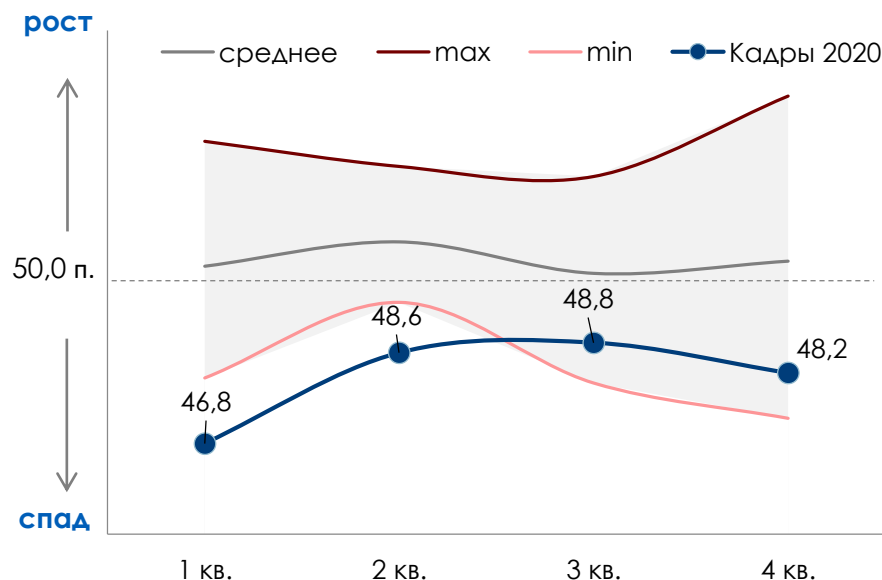
Кадры остались практически без изменений т.к. увеличилось число респондентов, отметивших как увеличение, так и сокращение персонала: доля респондентов, расширивших штат, увеличилась с 6% до 9%, при этом число компаний сокращавших сотрудников тоже выросло с 17% до 19%

Значение индекса в декабре находилось в диапазоне исторических значений за 4 квартал

RSBI Кадры в 2020 г.



RSBI Кадры в декабре 2020 г. относительно колебаний компоненты за всю историю наблюдений

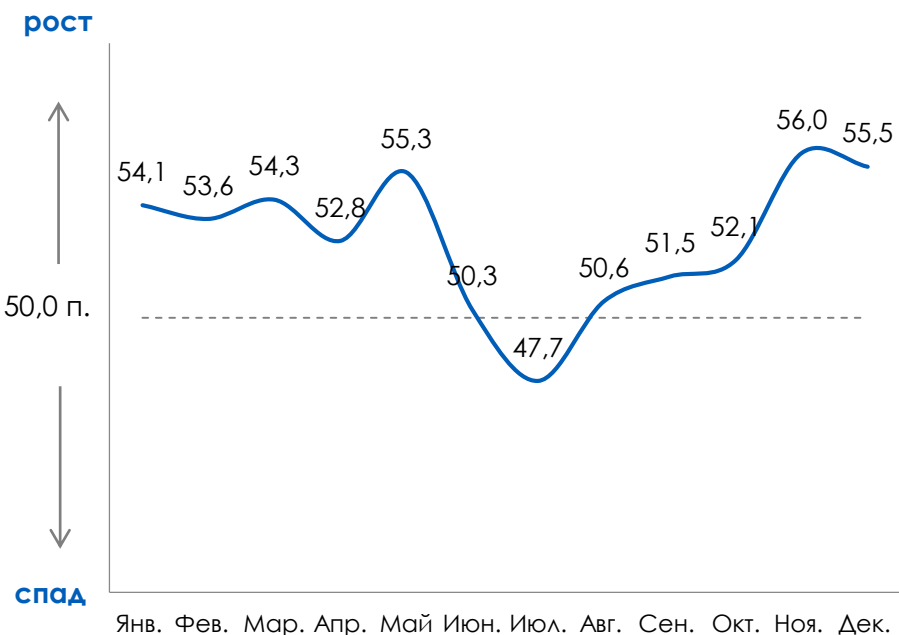


Компонента Кредиты снизилась менее, чем на 1 пункт, оставшись вблизи рекордных значений прошлого месяца

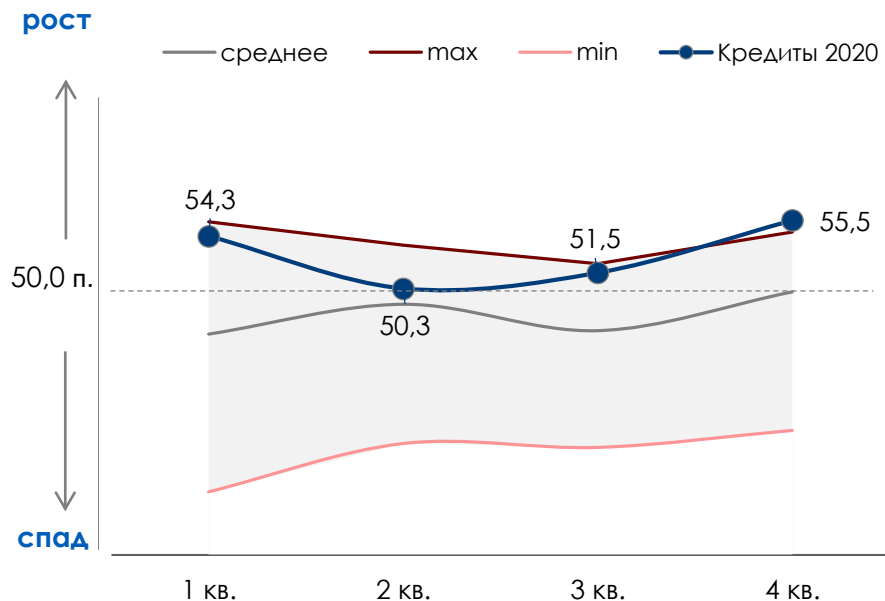
Компонента Кредиты сократилась на 0,5 пункта, но осталась вблизи рекордно высоких значений прошлого месяца

В декабре компонента Кредиты превысила исторические значения за 4 квартал, что говорит о крайне высоком уровне удовлетворенного спроса на кредиты

RSBI Кредиты в 2020 г.



RSBI Кредиты в декабре 2020 г. относительно колебаний компоненты за всю историю наблюдений

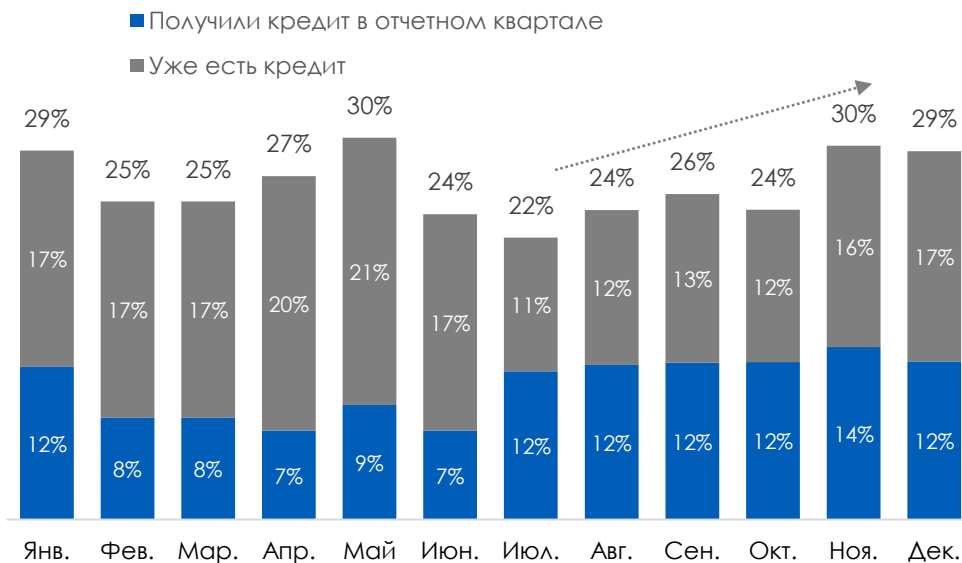


Доля удовлетворенного спроса по кредитам находится вблизи максимальных значений

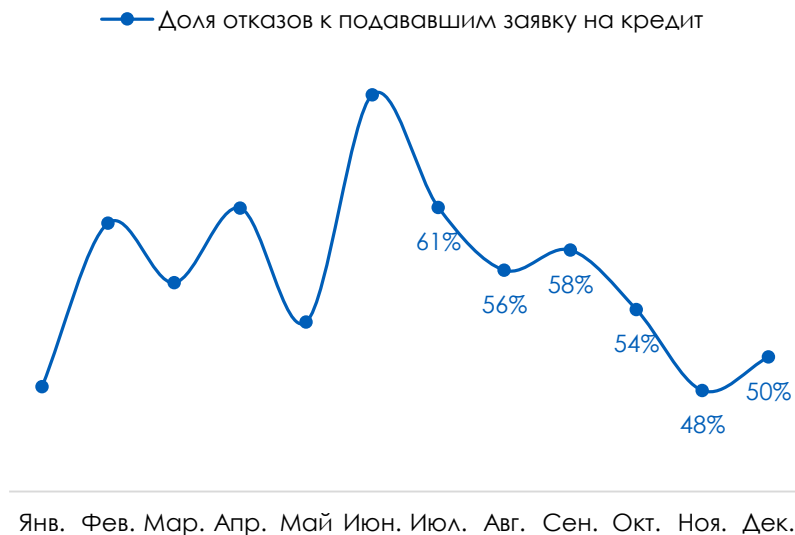
Небольшое сокращение компоненты связано со снижением доли МСБ, которые подавали заявку и получили одобрение с 14% до 12%. При этом 3-ий месяц подряд растет доля тех, у кого уже есть действующий кредит: в декабре она выросла с 16% до 17%

Число отказов к подавшим заявку на кредит держится на уровне 50%

Доля удовлетворенного спроса: доля получивших и уже имеющих кредит



Доля отказов к числу подавшим заявку на кредит

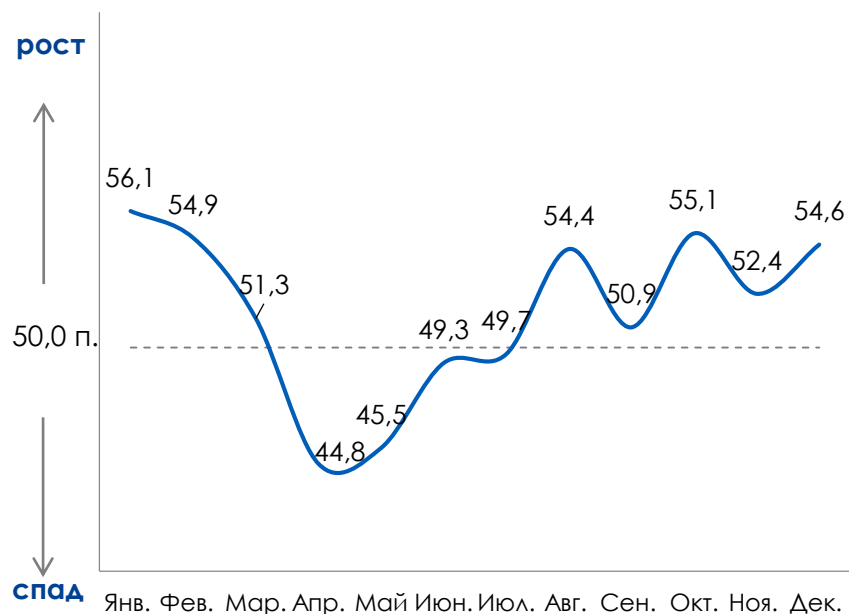


Компонента Инвестиций вновь поднялась к рекордным уровням

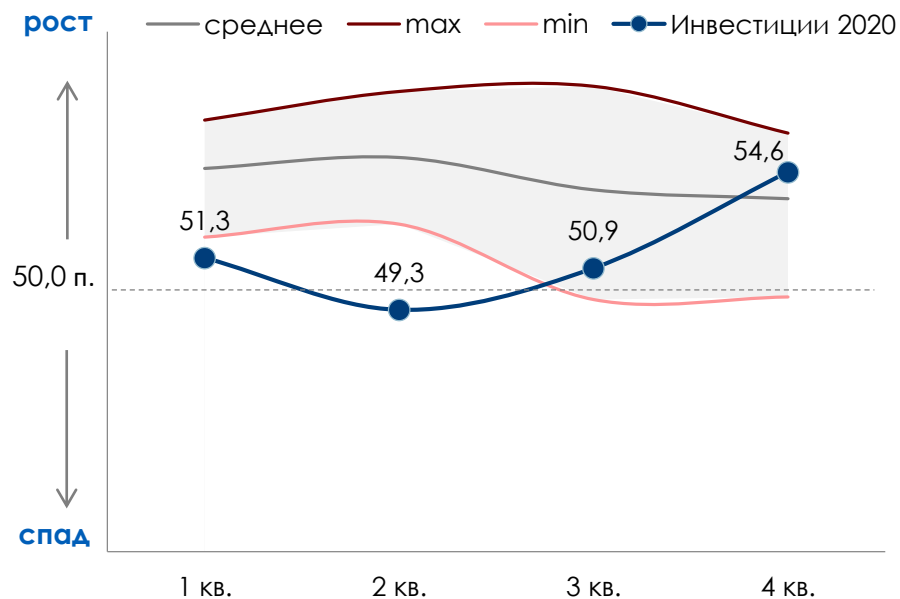
Компонента Инвестиций вновь поднялась к рекордным уровням почти достигнув максимума, зафиксированного в начале 2020 года

В декабре компонента находилась внутри диапазона значений прошлых лет за 4 квартал, выше среднего значения

RSBI Инвестиции в 2020 г.



RSBI Инвестиции в декабре 2020 г относительно колебаний компоненты за всю историю наблюдений

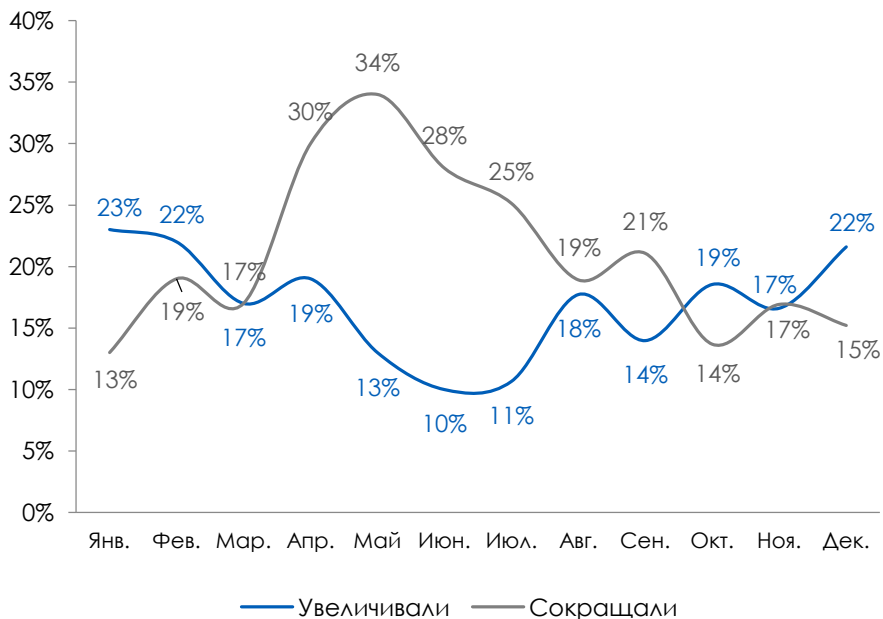


Доля МСБ, наращивающих инвестиции в бизнес, снова превысила сокращения

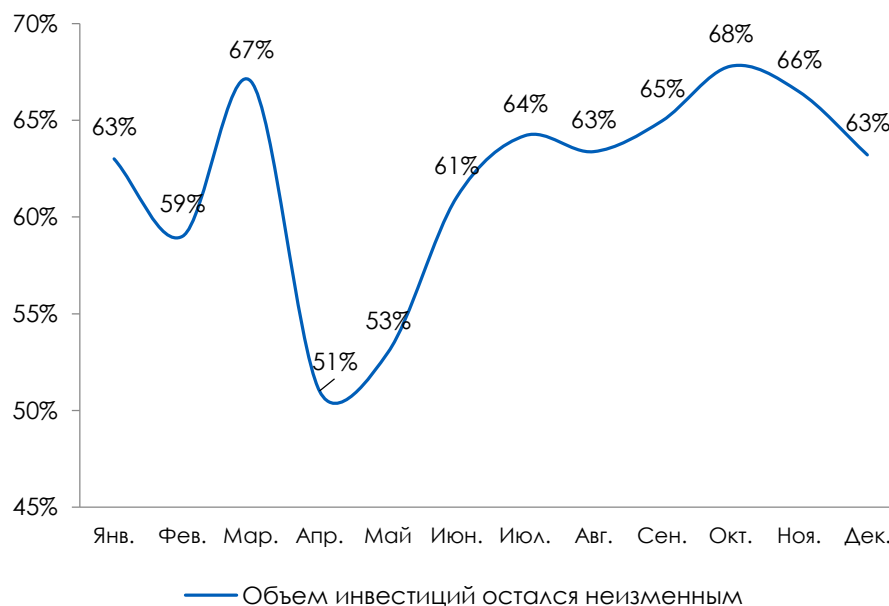
Доля МСБ, наращивающих инвестиции в бизнес, снова превысила сокращения: 22% расширили бизнес, а 15% изымали средства из компании. Для сравнения в прошлом месяце оба показателя были равны 17%

Количество предпринимателей, не изменивших объем инвестиций, вернулось к уровню августа

Доля МСБ, наращивающих/сокращающих инвестиции



Доля МСБ, не изменивших объем инвестиций



Методология индекса RSBI

Итоги индекса RSBI за декабрь 2020 года

Изменение основных компонент

Оценка МСБ условий для ведения бизнеса

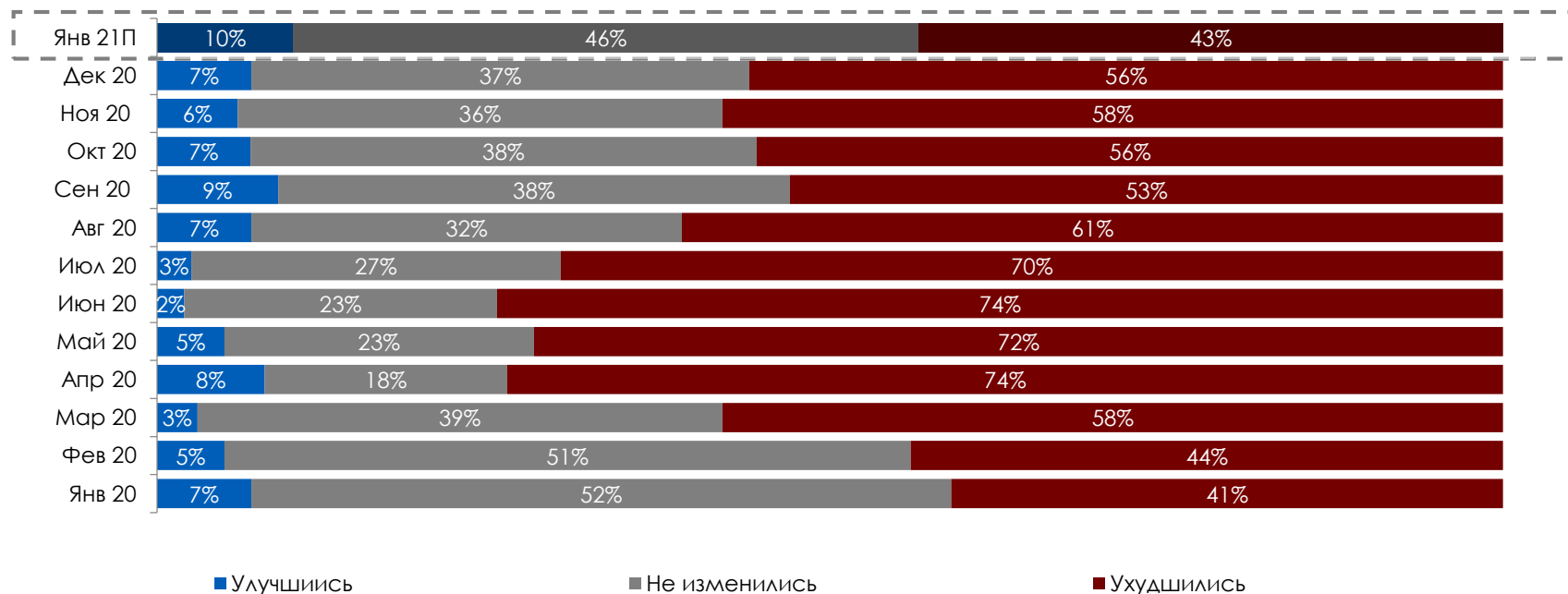
- Оценка условий для ведения бизнеса
- Сравнение фактических и прогнозных значений по условиям для ведения бизнеса

Итоги опросов МСБ

Ухудшения условий для ведения бизнеса отмечают 53-58% МСБ с начала осени

Число компаний, отмечавших ухудшение условий бизнеса, уменьшалось с июня по сентябрь, после чего стабилизировалось на уровне 53%-58%. Доля положительных оценок держится в диапазоне 6%-9%. Ожидания чуть более позитивные, чем реальные изменения: ухудшения ждет 43% МСБ, а 46% прогнозируют, что ситуация не изменится

Оценка условий для ведения бизнеса МСБ



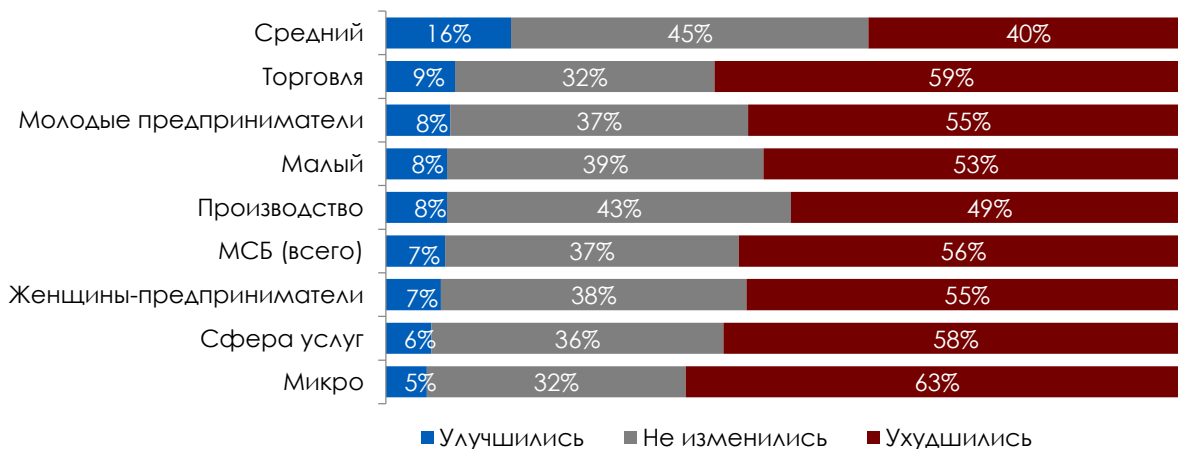
— Прогнозное значение

Каждый шестой представитель среднего бизнеса отметил улучшения в бизнес среде

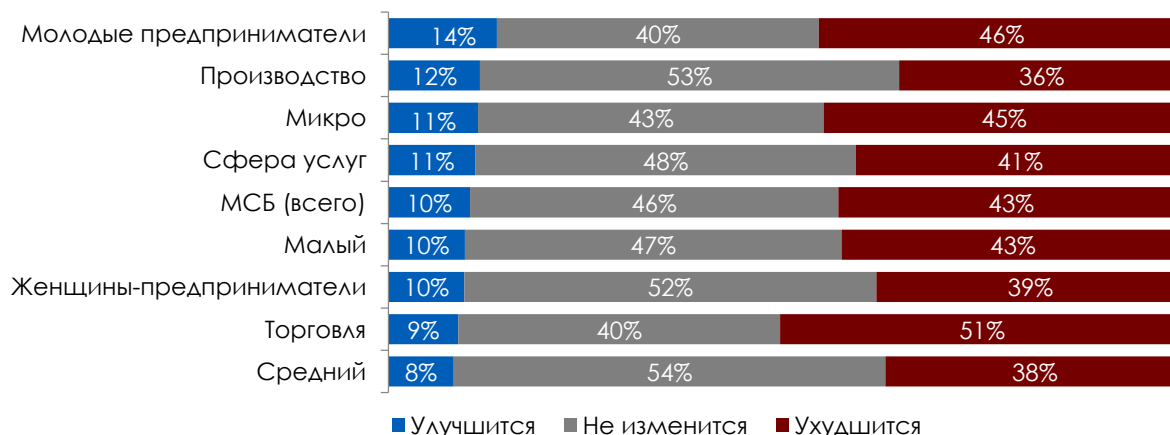
Улучшение условий для ведения деятельности отметили 16% среднего бизнеса. Сфера услуг и микро-бизнес стабильно с начала года фиксируют более низкие показатели

Наиболее позитивные взгляды на будущее зафиксировали молодые предприниматели. Не ожидают улучшения ситуации ближайшие 3 месяца в среднем около половины МСБ

Оценка условий для ведения бизнеса в декабре 2020 г



Оценка условий для ведения бизнеса на ближайшие три месяца по оценке декабря 2020 г



Методология индекса RSBI

Итоги индекса RSBI за декабрь 2020 года

Изменение основных компонент

Оценка МСБ условий для ведения бизнеса

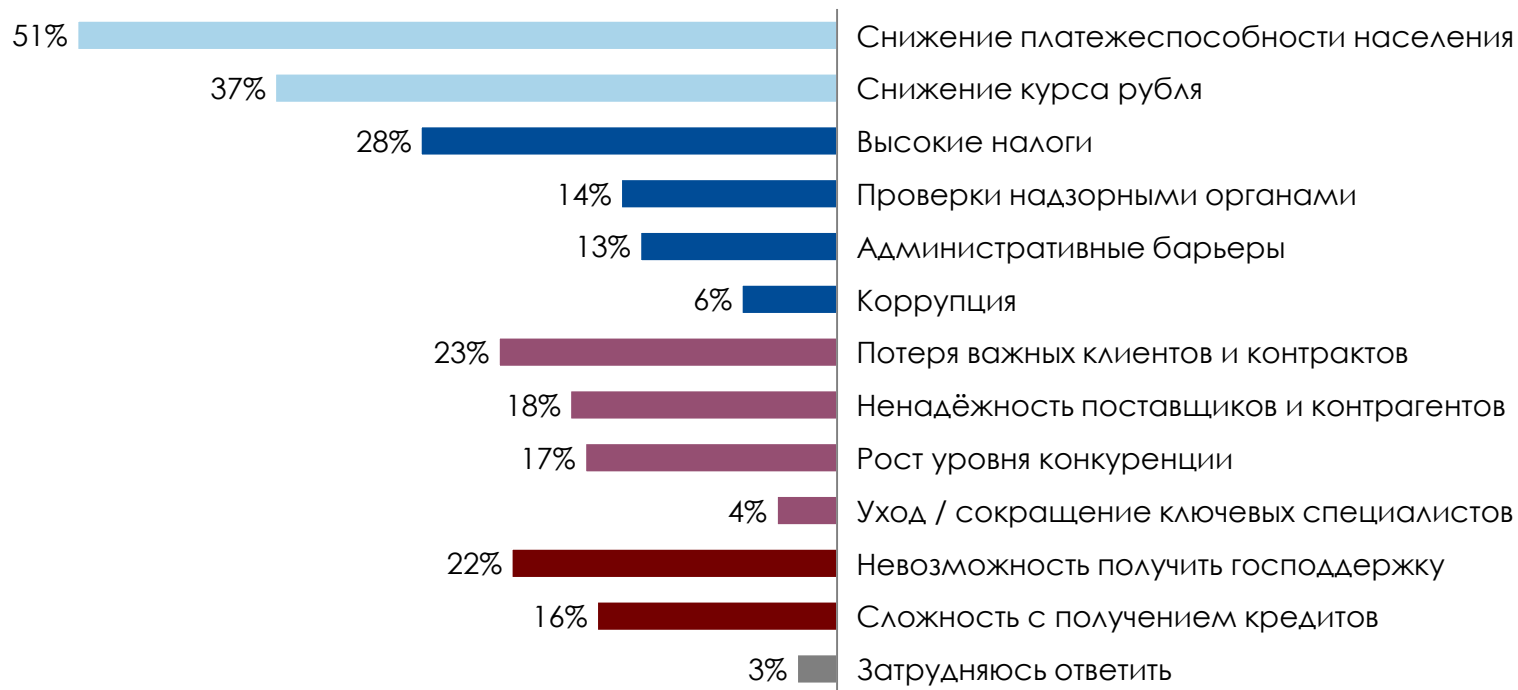
Итоги опросов МСБ

- Факторы ухудшения положения МСБ в 2020 году
- Приобретение новых навыков МСБ во время пандемии
- Вовлеченность МСБ в судебные процессы

Половина МСБ ощутили на себе последствия снижения платежеспособности населения

Что, помимо пандемии, наиболее негативно повлияло на состояние бизнеса МСБ в уходящем году

сумма не равна 100%



■ - Макроэкономические факторы (неопределённость прогнозирования)
■ - Недовольство надзорными органами

■ - Факторы внутри бизнеса
■ - Кредитные факторы

- Макроэкономические факторы, в том числе снижение платёжеспособности населения и курса рубля, оказали наиболее негативное влияние на состояние МСБ в 2020 году

Во время пандемии многие предприниматели приобрели навыки удаленной работы и антикризисного управления

Какие из перечисленных навыков приобрёл Ваш бизнес во время пандемии
сумма не равна 100%



- Треть предпринимателей не приобрели новых навыков в кризисном году. Их операционная деятельность может быть устойчивой и эффективной, поэтому им не требовалась адаптация к **НОВЫМ УСЛОВИЯМ**

В 2020 году 36% МСБ были вовлечены в судебные процессы

В качестве кого Вашей компании приходилось выступать в суде в 2020 году?



■ Да ■ Нет

В качестве кого Вашей компании приходилось выступать в суде в 2020 году?



С кем Вам приходилось судиться в 2020 году?

сумма не равна 100%



- В 2020 году МСБ почти в два раза чаще приходилось выступать истцом, чем ответчиком
- Судебные споры с клиентами составляли почти половину всех судебных дел, в которых участвовали МСБ

Приложение 1. Фактические и ожидаемые значения компонент индекса RSBI за ноябрь и декабрь 2020 г.

			RSBI общий	RSBI микро- бизнес	RSBI малый бизнес	RSBI средний бизнес	RSBI торговля	RSBI производство	RSBI сфера услуг	RSBI молодежный	RSBI женское предпр-во
Продажи	Фактическое значение	декабрь 20	31,3	23,7	36,9	43,1	29,7	40,7	25,3	28,4	33,2
		ноябрь 20	28,7	22,2	34,8	34,1	28,0	35,6	24,0	30,8	29,1
	Ожидаемое значение	декабрь 20	30,6	31,3	28,9	33,5	25,2	35,5	32,9	34,1	31,8
		ноябрь 20	34,0	32,1	35,4	37,1	32,3	35,8	34,5	38,9	36,4
Кадры	Фактическое значение	декабрь 20	45,1	43,1	44,9	53,7	44,8	48,9	42,1	43,5	45,1
		ноябрь 20	44,7	42,2	46,9	47,4	44,8	43,7	45,4	47,1	44,6
	Ожидаемое значение	декабрь 20	51,3	50,8	51,5	52,8	52,9	53,0	48,1	55,0	51,3
		ноябрь 20	51,3	51,0	51,9	50,3	50,0	50,4	53,4	58,0	50,7
Кредиты	Фактическое значение	декабрь 20	55,5	47,5	61,0	69,7	57,7	59,6	49,5	55,7	60,6
		ноябрь 20	56,0	49,2	60,4	68,7	59,2	59,1	50,3	51,0	61,4
Инвестиции	Фактическое значение	декабрь 20	53,2	47,1	57,3	64,0	54,9	56,9	47,9	54,1	52,0
		ноябрь 20	49,8	44,8	55,2	52,2	48,2	54,5	48,1	53,2	49,4
	Ожидаемое значение	декабрь 20	56,1	53,4	56,9	64,1	55,5	61,3	52,3	59,8	54,9
		ноябрь 20	55,0	54,1	55,8	56,0	53,8	55,6	55,8	59,0	53,0

Спасибо за внимание!

Подробнее с материалами вы сможете ознакомиться на странице нашего сайте:



<https://www.psbank.ru/Business/RSBI>

