

Результаты за
октябрь 2020 года

Индекс Опоры RSBI Деловой активности малого и среднего бизнеса

Ноябрь 2020 г.

Методология индекса RSBI

- Что из себя представляет индекс RSBI
- Линейка индексов RSBI

Итоги индекса RSBI за октябрь 2020 года

Изменение компонент

Оценка МСБ условий для ведения бизнеса

Итоги опросов МСБ

Что из себя представляет индекс RSBI

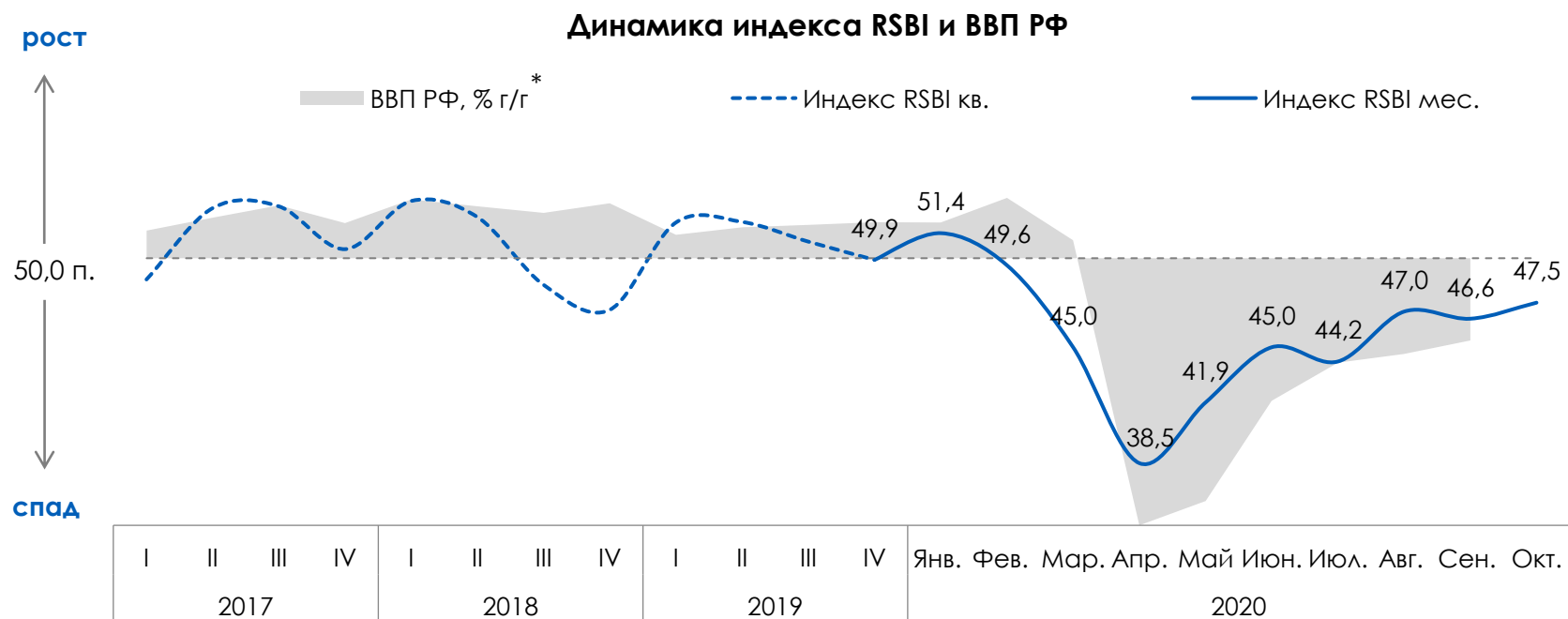
Что показывает: Замеряет деловую активность в сегменте МСБ. Является опережающим индикатором ситуации в экономике РФ

Как читать: Значение индекса выше 50,0 п. свидетельствует о росте деловой активности, ниже 50,0 п. – о ее снижении

Пример: Индекс RSBI в октябре 2020г. находится ниже 50 пунктов, что указывает на падение деловой активности в сегменте МСБ

Какая периодичность и история: выходит с октября 2014 г. С 2020 года рассчитывается ежемесячно, публикуется 20 числа следующего месяца. Ранее рассчитывался ежеквартально

Корреляция RSBI с ВВП составляет 70%

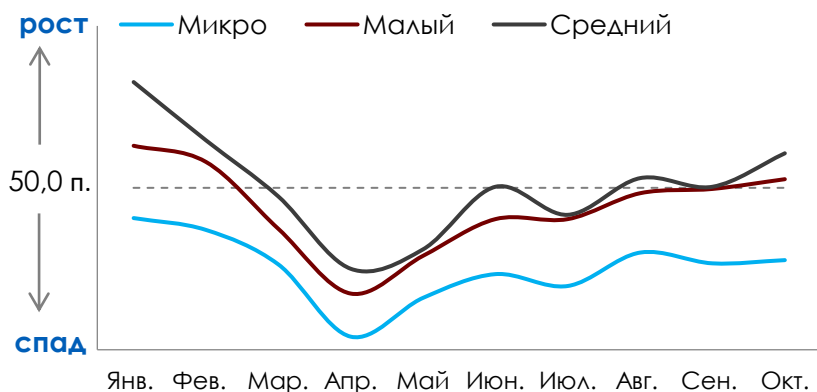


* - с 2020 по данным Минэкономразвития

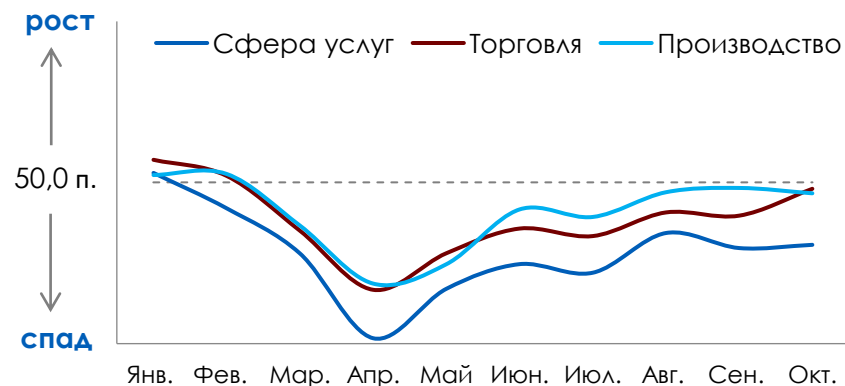
Линейка индексов RSBI

Индекс RSBI формируется также в разрезе размеров бизнеса (**микро, малый, средний**) и вида деятельности (**торговля, сфера услуг и производство**). Отдельно формируются индексы по **молодежному** и **женскому** предпринимательству, а также по **85 регионам РФ**

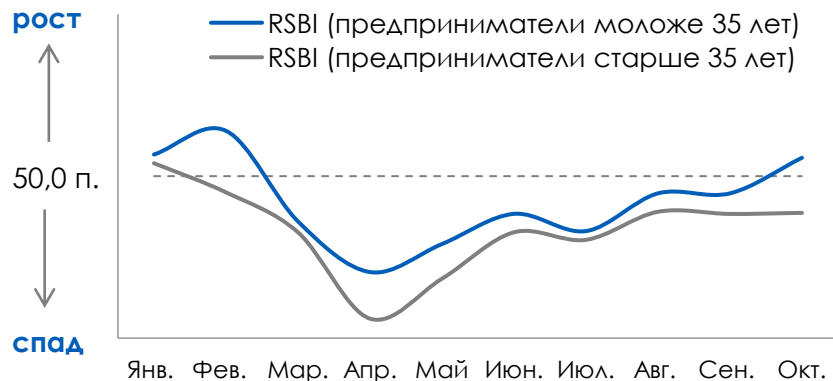
RSBI по размерам бизнеса



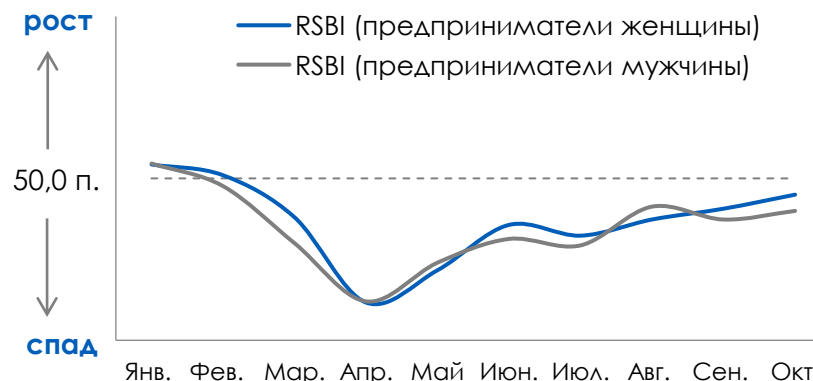
RSBI по видам деятельности



RSBI молодежное предпринимательство



RSBI женское предпринимательство



Методология индекса RSBI

Итоги индекса RSBI за октябрь 2020 года

- Индекс RSBI
- RSBI по размерам бизнеса
- RSBI в отраслях
- RSBI молодые предприниматели
- RSBI женское предпринимательство

Изменение основных компонент

Оценка МСБ условий для ведения бизнеса

Итоги опросов МСБ

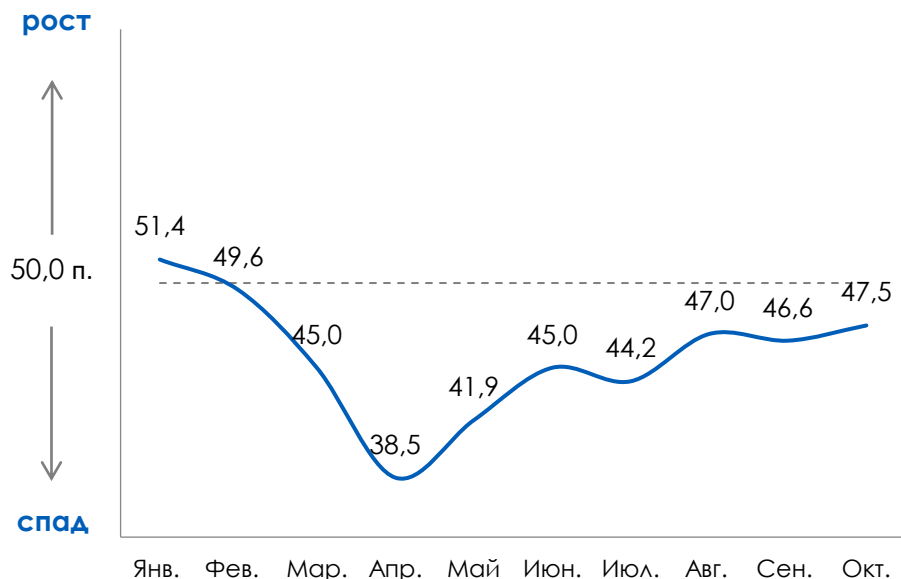
В октябре ситуация с деловой активностью в МСБ чуть улучшилась благодаря оживлению инвестиций

Индекс RSBI в октябре вырос почти на 1 пункт и достиг 47,5 пунктов, что является максимальным значением с февраля

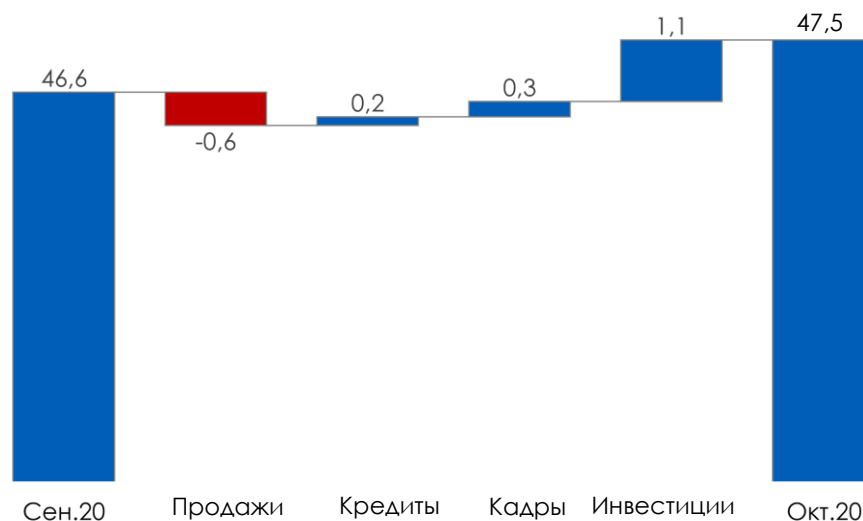
Основной вклад в повышение индекса внесла компонента Инвестиций. Слабость компоненты Продажи оказывала негативное влияние на индекс

Индекс в октябре продолжил оставаться ниже 50 пунктов, указывая на снижение деловой активности

Динамика индекса RSBI в 2020 г.



Изменение индекса по компонентам, в пунктах

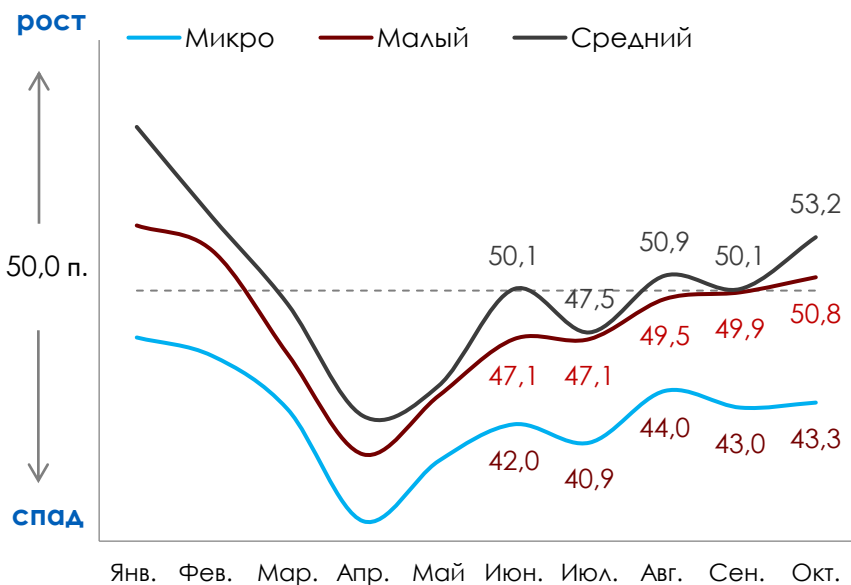


В октябре деловая активность снижалась только в микро-бизнесе

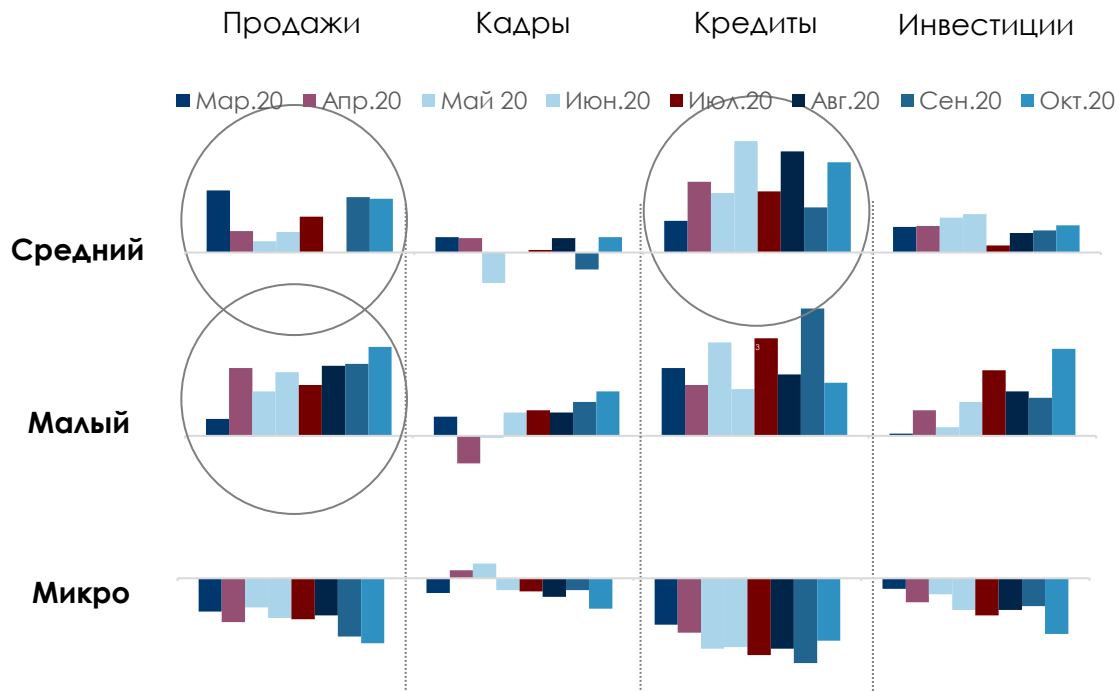
Индексы малого и среднего бизнеса в октябре повысились, выйдя в зону роста деловой активности благодаря сильным показателям компонент Продажи, Кредиты и Инвестиций. Наиболее значительно прибавил индекс среднего бизнеса благодаря лучшему доступу к финансированию

Индекс микробизнеса с лета держится в диапазоне 40 – 45 пунктов из-за большей чувствительности бизнеса к карантинным мерам и меньшей доступности кредитов

Динамика индекса RSBI по размерам бизнеса в 2020 г.



Отклонение компонент относительно основного RSBI, п.



Источник: ПСБ Аналитика & Стратегия, Magram Market Research

Деловая активность в торговле заметно улучшилась, достигнув уровня производства

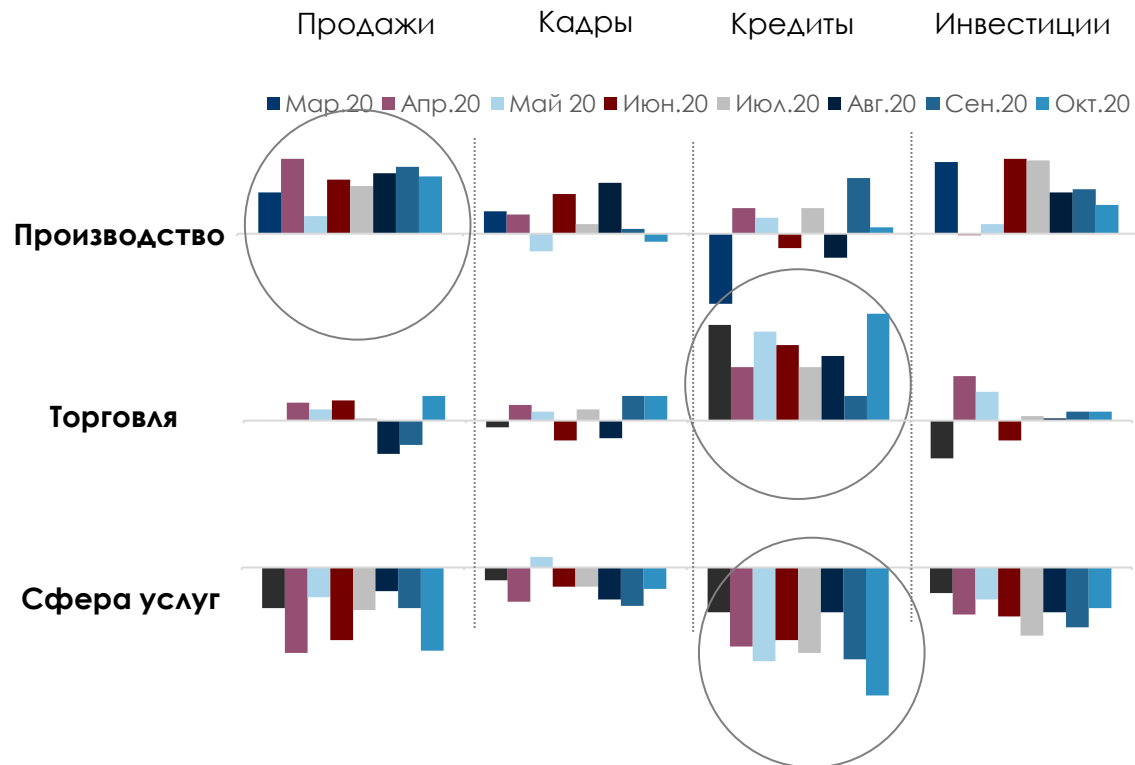
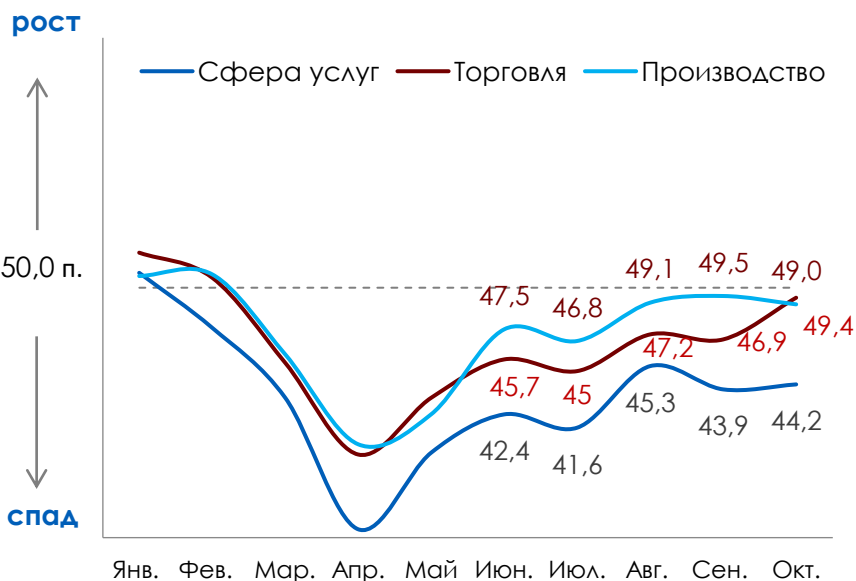
Индекс в сфере производства чуть снизился, оставшись чуть ниже 50 пунктов и указывая на умеренное снижение деловой активности

Индекс в торговле смог подрасти до 49,4 пунктов, также приблизившись к нейтральному уровню. Его рост связан с более высоким уровнем доступности кредитов в сравнении с другими сферами

Индекс в сфере услуг остается в диапазоне 41 – 45 пунктов на фоне новостей о второй волне коронавируса и невысокой доступности кредитов

Динамика индекса RSBI по видам деятельности в 2020 г.

Отклонение компонент относительно основного RSBI, п.

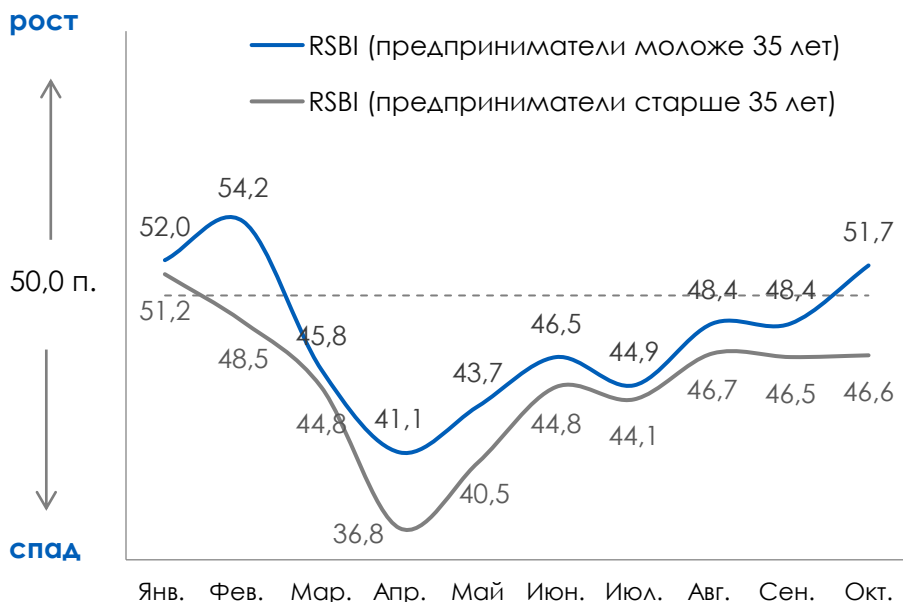


Источник: ПСБ Аналитика & Стратегия, Magram Market Research

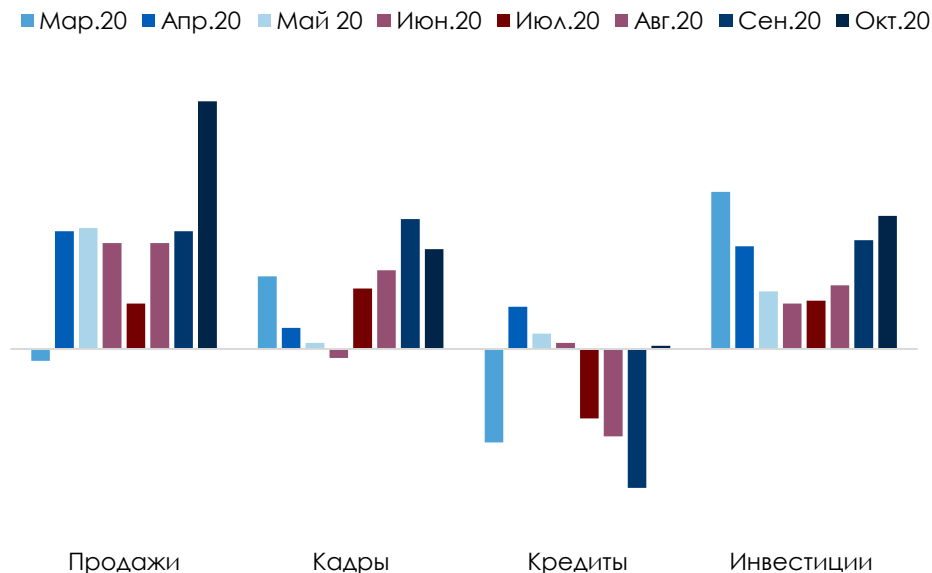
Индекс молодых предпринимателей перешел в зону роста деловой активности за счет высоких ожиданий

Исторически предприниматели моложе 35 лет ведут бизнес более уверенно и имеют более высокие показатели индекса. В октябре индекс молодых предприниматели вырос до 51,7 пунктов, выйдя в зону роста деловой активности в первую очередь благодаря более высоким ожиданиям по росту выручки. Разрыв между возрастными категориями до и после 35 лет увеличился до 5,1 п., максимума с докризисного февраля

Динамика молодежного RSBI в 2020 г.



Отклонение компонент молодежного RSBI относительно основного RSBI, п.

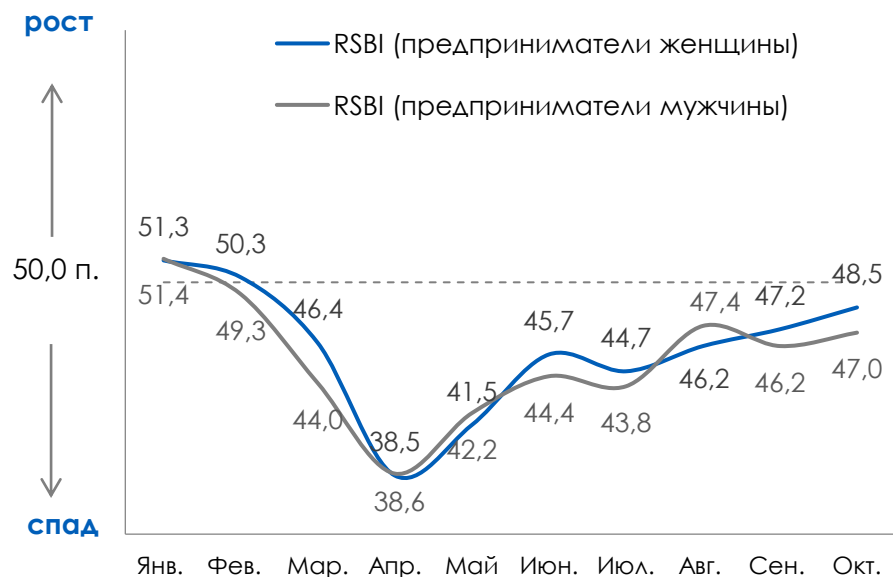


Женщины-предприниматели имеют более высокое значение индекса за счет рекордной доступности кредитов

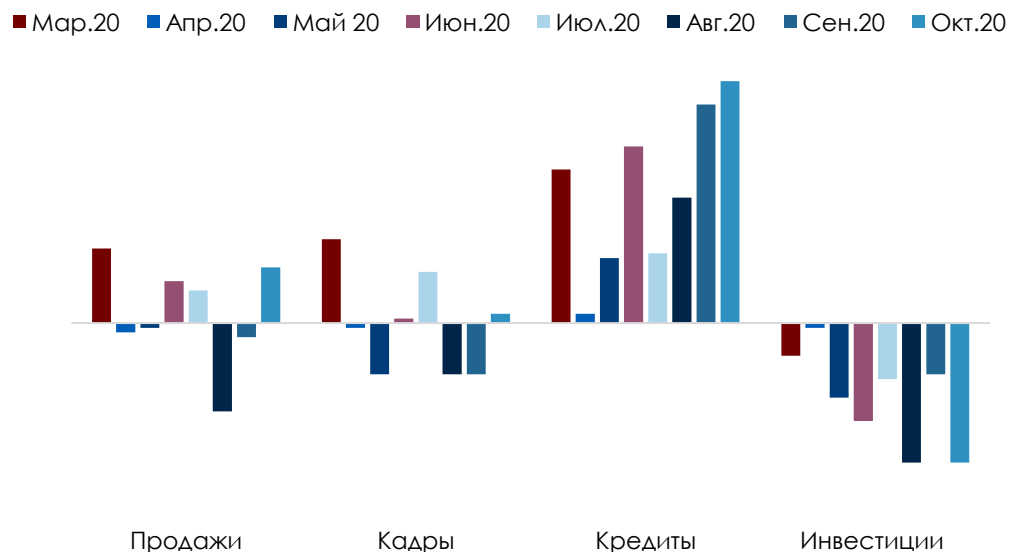
Тенденция превышения на 1-1,5 пункта RSBI женщин-предпринимателей над мужчинами соблюдается почти на всем промежутке 2020 года. В октябре динамика сохранилась

Способствовали росту индекса женщин рекордно высокая для этого года доступность кредитов и усиление компоненты Продажи

Динамика RSBI предпринимателей женщин в 2020 г.



Отклонение компонент женского предпринимательства относительно основного RSBI, п.



Источник: ПСБ Аналитика & Стратегия, Magram Market Research

Методология индекса RSBI

Итоги индекса RSBI за октябрь 2020 года

Изменение основных компонент

- RSBI продажи
- RSBI кадры
- RSBI доступность кредитов
- RSBI инвестиции

Оценка МСБ условий для ведения бизнеса

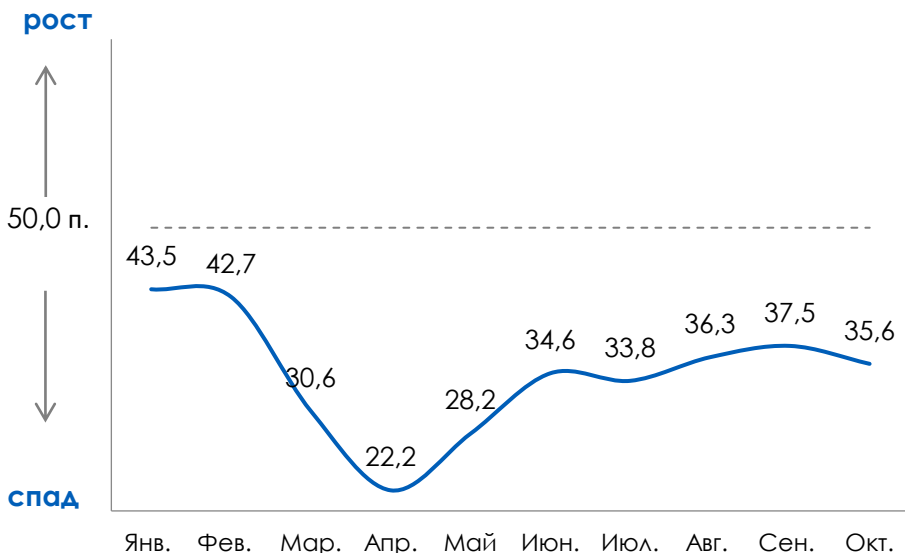
Итоги опросов МСБ

Текущее значение RSBI Продажи сопоставимо с историческим значением за 4 кв. 2015 г.

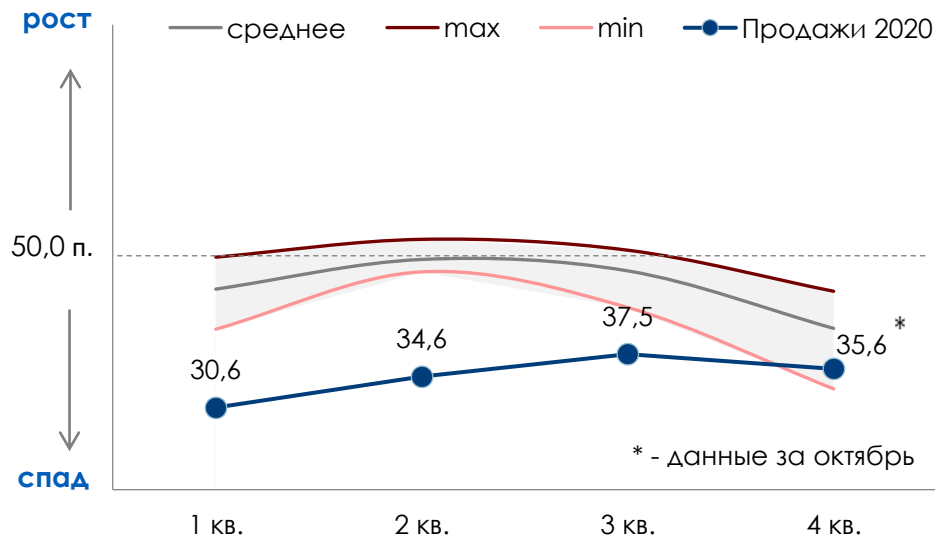
В октябре компонента Продажи снизилась, вернувшись к уровням конца лета. В целом ситуация с Продажами за последние полгода оставалась стабильно сложной: компонента стагнирует на уровне 34-37 пунктов

Впервые с начала кризиса компонента Продажи попала в диапазон исторических значений. Однако, нижняя граница соответствует также периоду сложной экономической ситуации - 4 кв. 2015 г (33,0 п.)

RSBI Продажи в 2020 г.



RSBI Продажи в октябре 2020 г. относительно колебаний компоненты в предыдущие годы



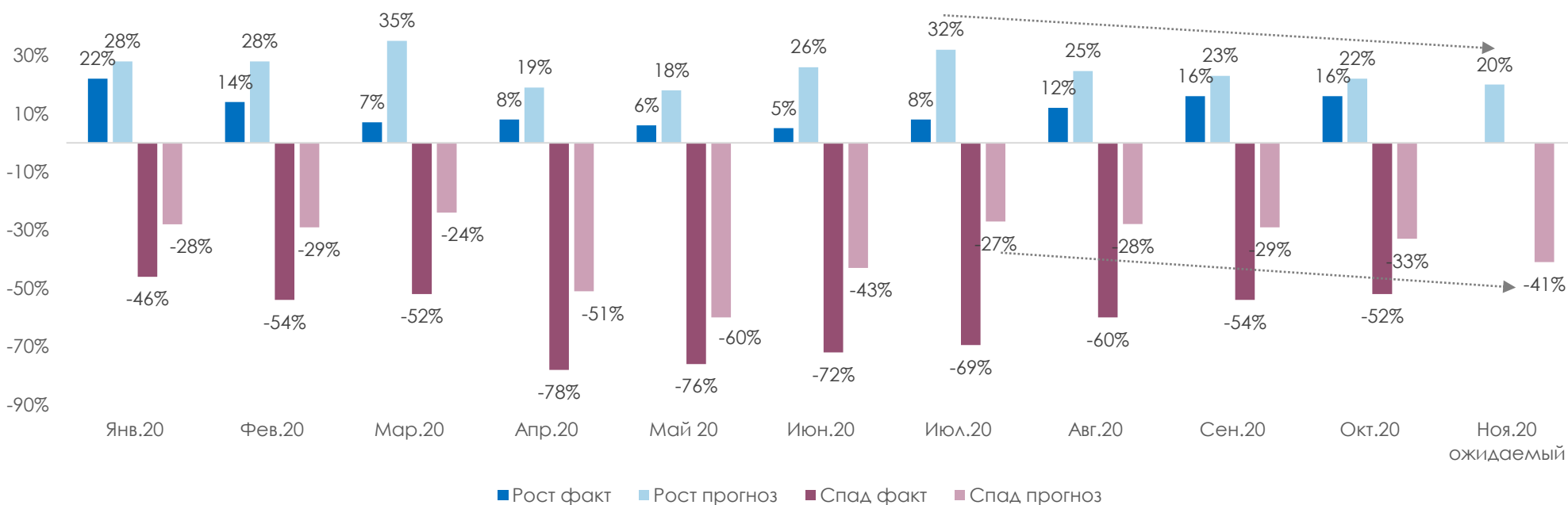
Снижение компоненты Продажи в октябре обусловлено ухудшением ожиданий

Снижение ожиданий по продажам в октябре обусловлено ухудшением ожиданий на фоне новостей о второй волне коронавирусной инфекции и вводе новых ограничительных мер. Падения выручки в октябре стали ожидать уже 41% опрошенных, максимум с июня. В свою очередь, роста продаж ждало только 20% представителей МСБ, - минимальное значение с мая

Тренд ухудшения ожиданий продолжается с августа

Фактический рост выручки отметили 16% МСБ, как и месяцем ранее, а сокращение 52% (при 54% в сентябре)

Соотношение фактов и прогнозов выручки

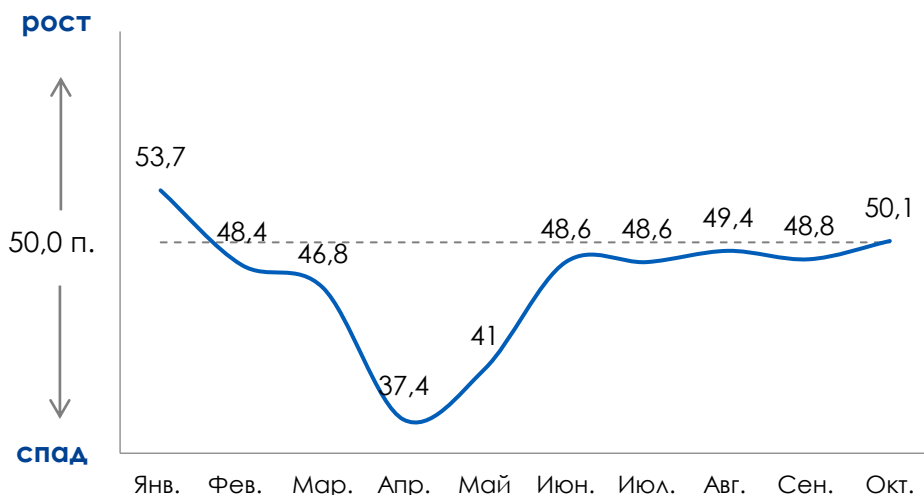


Доля сокращавших персонал уменьшилась, но по-прежнему осталась выше осуществлявших найм

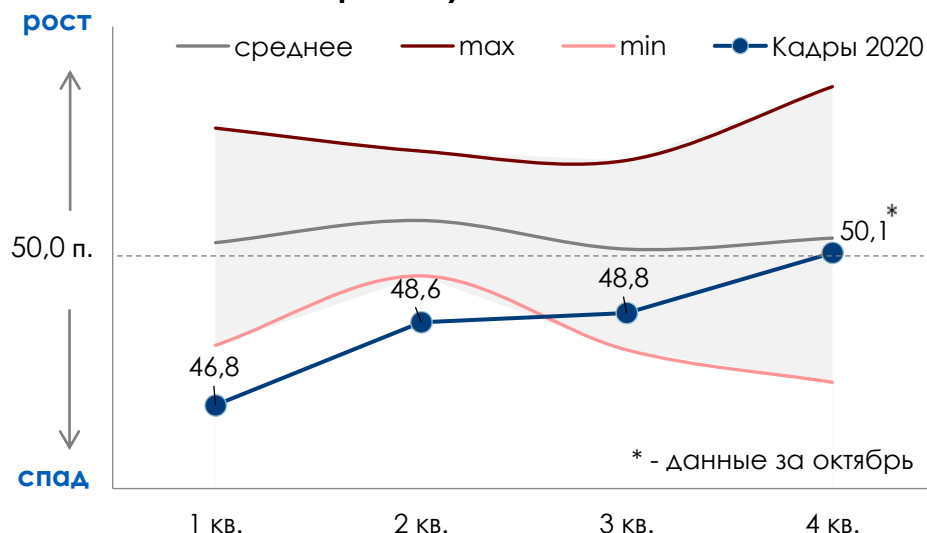
Компонента Кадры вышла к нейтральному уровню, около которого находилась уже 5 месяцев подряд. Темп сокращения персонала уменьшился, но еще не сравнялся с темпом найма: в октябре увеличивали штат 10% МСБ, а сократили 16%.

Значение индекса в октябре достигло среднего уровня прошлых лет за 4 квартал.

RSBI Кадры в 2020 г.



RSBI Кадры в октябре 2020 г. относительно колебаний компоненты в предыдущие годы

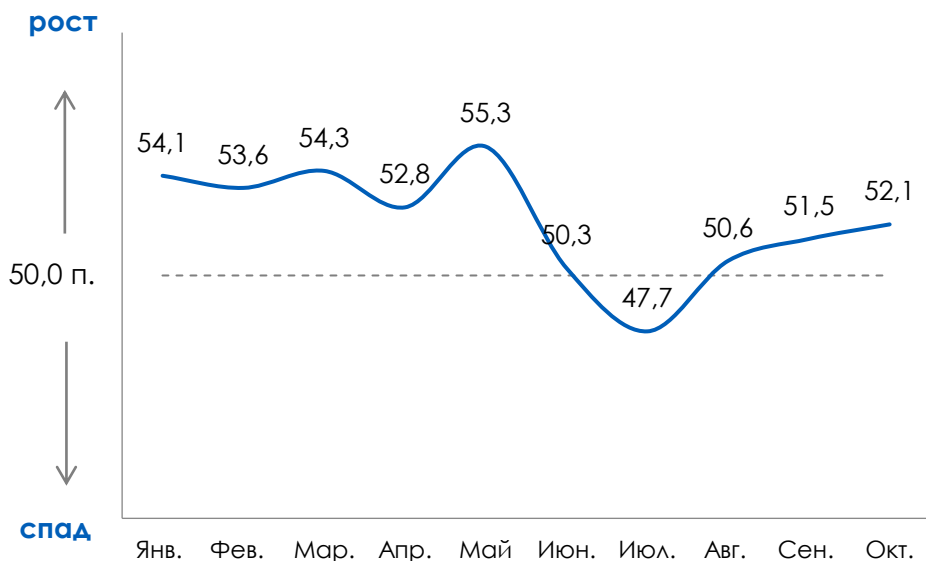


Доступность кредитов остается в зоне роста 3 месяц подряд

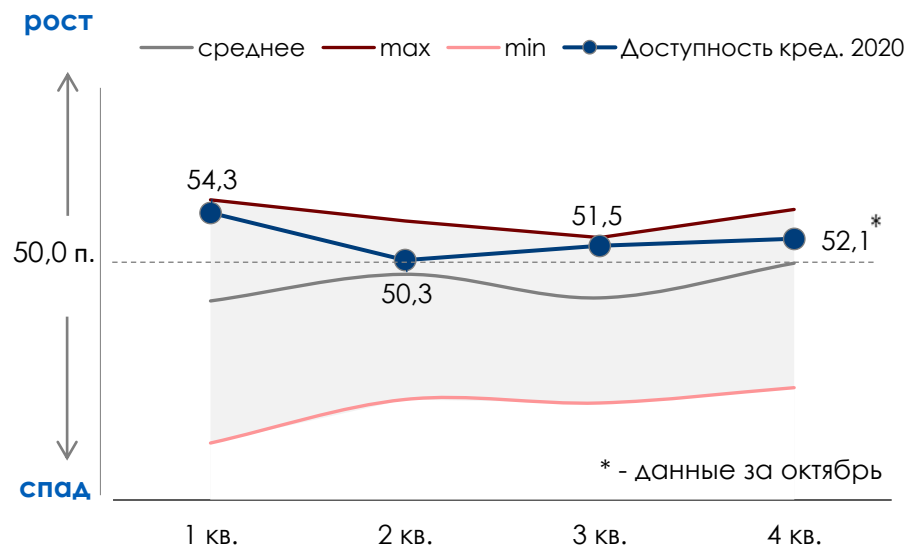
Компонента Кредиты продолжила рост, начавшийся в июле, оставаясь в зоне роста 3 месяц подряд. В октябре отмечалось перераспределение в сегменте отсутствия спроса: доля тех, кому не нужен кредит, выросла до рекордных 40%. Процент МСБ, которых не устраивают высокие ставки, снизился с 20% до 16%.

В октябре компонента Кадры находилась у верхней границы исторических значений за 4 квартал.

RSBI Кредиты в 2020 г.



RSBI Кредиты в октябре 2020 г. относительно колебаний компоненты в предыдущие годы

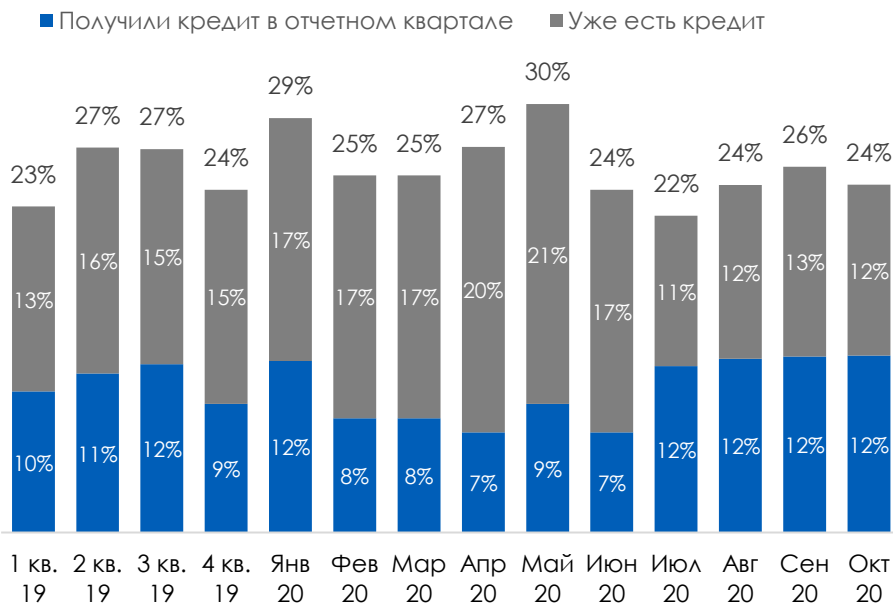


Компонента Кредиты продолжила рост из-за снижения числа отказов по кредитам

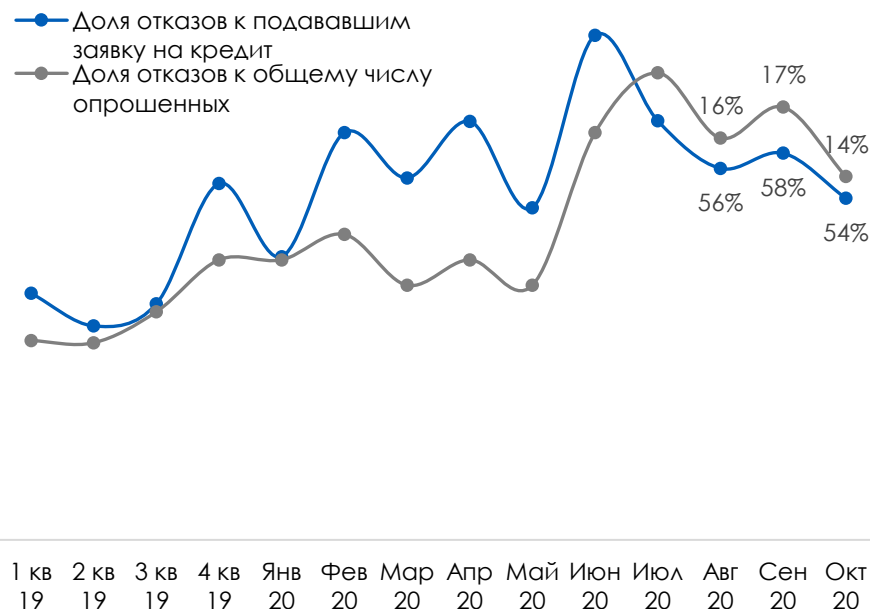
Компонента Кредиты продолжила рост из-за снижения числа отказов по кредитам с 17% до 14% от общего числа опрошенных. При неизменной величине одобренных кредитов, это привело к общему сокращению отказов к числу подавших заявку на кредит (с 58% до 54%)

Доля удовлетворенного спроса осталась на среднем уровне с июня – 24%

Доля удовлетворенного спроса: доля получивших и уже имеющих кредит



Доля отказов к числу подавшим заявку и к общему числу опрошенных

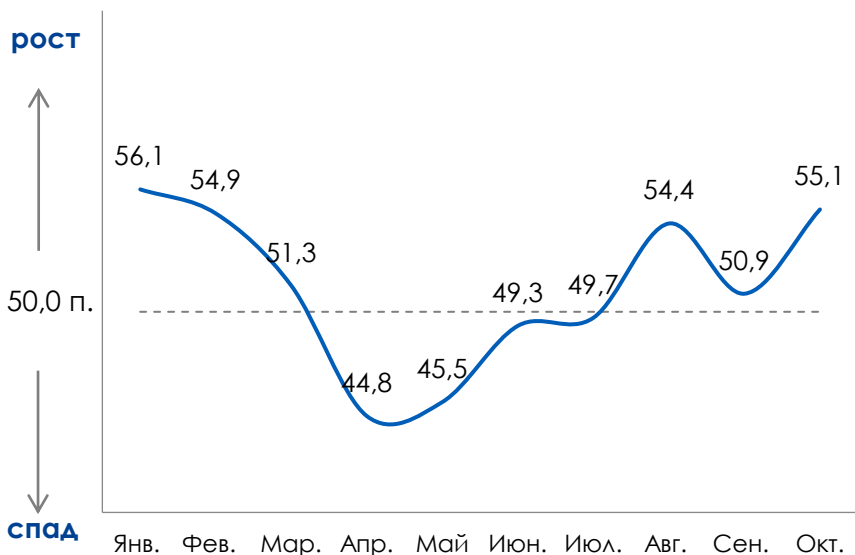


Инвестиционная активность выросла до уровня начала года

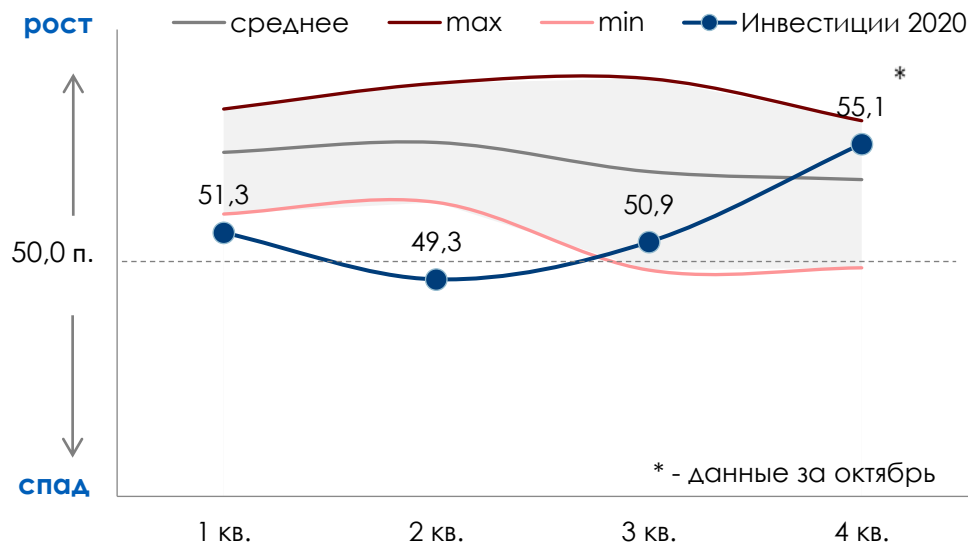
Компонента Инвестиций достигла 55,1 пункта, максимального с января уровня, за счет улучшения как фактических, так и ожидаемых показателей

В октябре компонента Инвестиции вышла в верхнюю часть диапазона значений прошлых лет за 4 квартал и даже приблизилась к верхней границе

RSBI Инвестиции в 2020 г.



RSBI Инвестиции в октябре 2020 г относительно колебаний компоненты в предыдущие годы



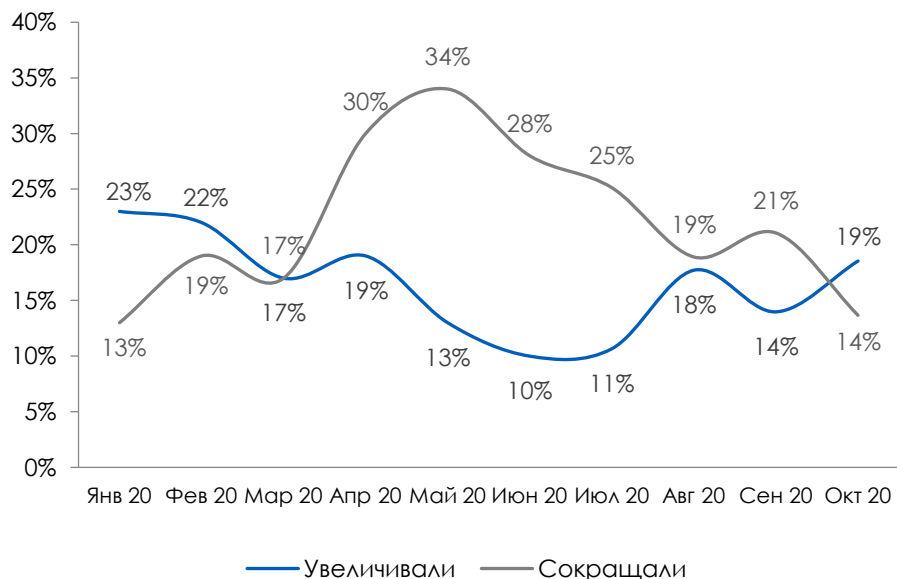
Впервые с марта рост инвестиций в бизнес превысил сокращения

Впервые с марта рост инвестиций в бизнес превысил сокращения: 19% наращивали инвестиции и 14% - их сокращали. Месяцем ранее картина была обратная: 14% и 21% соответственно

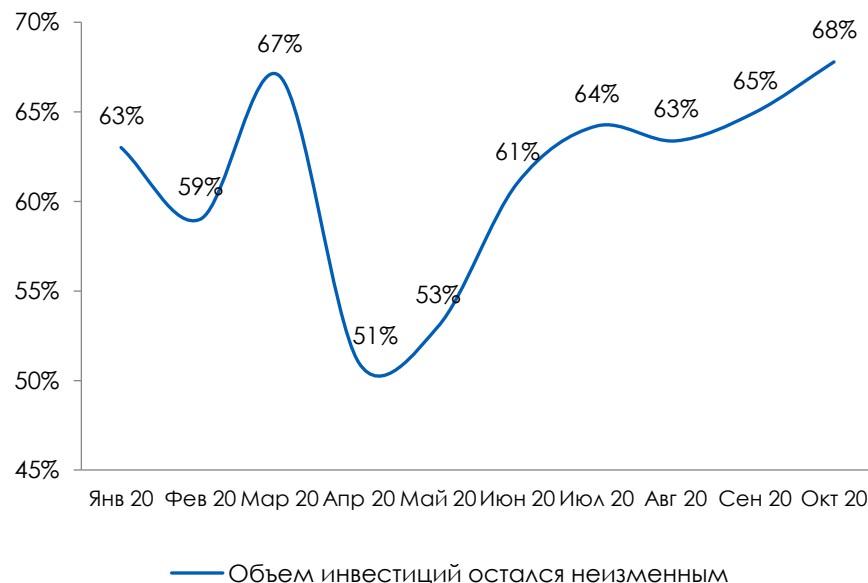
По ожиданиям на ближайшие три месяца перспективы также улучшились: доля компаний, планирующих рост инвестиции, выросла с 20% до 23%, а процент ожидающих сокращение, наоборот, снизился – с 9% до 7%. Мы ожидаем, что рост имеет временный эффект и во время второй волны инвестиционная активность будет снижаться

Количество предпринимателей, не изменивших объем инвестиций, продолжило расти, отражая неуверенность МСБ в развитии событий

Доля МСБ, наращивающих/сокращающих инвестиции



Доля МСБ, не изменивших объем инвестиций



Методология индекса RSBI

Итоги индекса RSBI за октябрь 2020 года

Изменение основных компонент

Оценка МСБ условий для ведения бизнеса

- Оценка условий для ведения бизнеса
- Сравнение фактических и прогнозных значений по условиям для ведения бизнеса

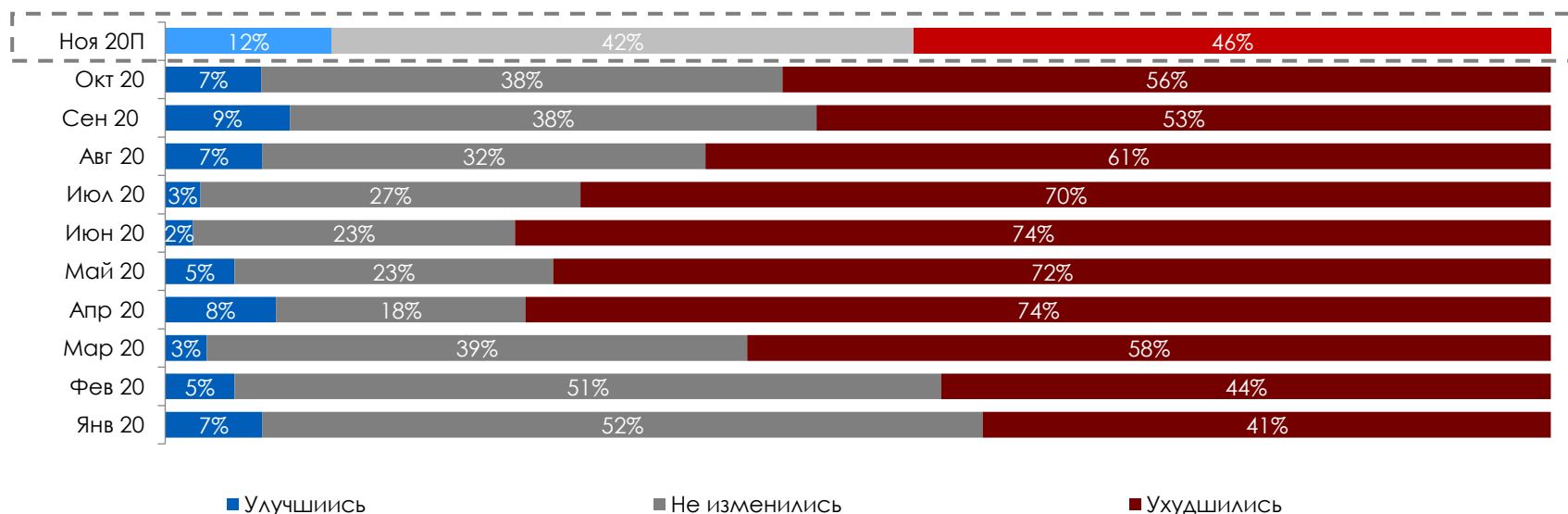
Итоги опросов МСБ

В октябре доля негативно настроенных МСБ снова начала увеличиваться

Число компаний, отметивших ухудшение условий бизнеса, уменьшалось с июня по сентябрь, но в октябре снова выросло и составило 56%, что больше 53% в сентябре. При этом число позитивных оценок сравнялось со значением августа – 7%.

Также ухудшились и ожидания - доля негативных ожиданий выросла с 36% до 46%, а позитивных снизилась с 13% до 12%.

Оценка условий для ведения бизнеса МСБ



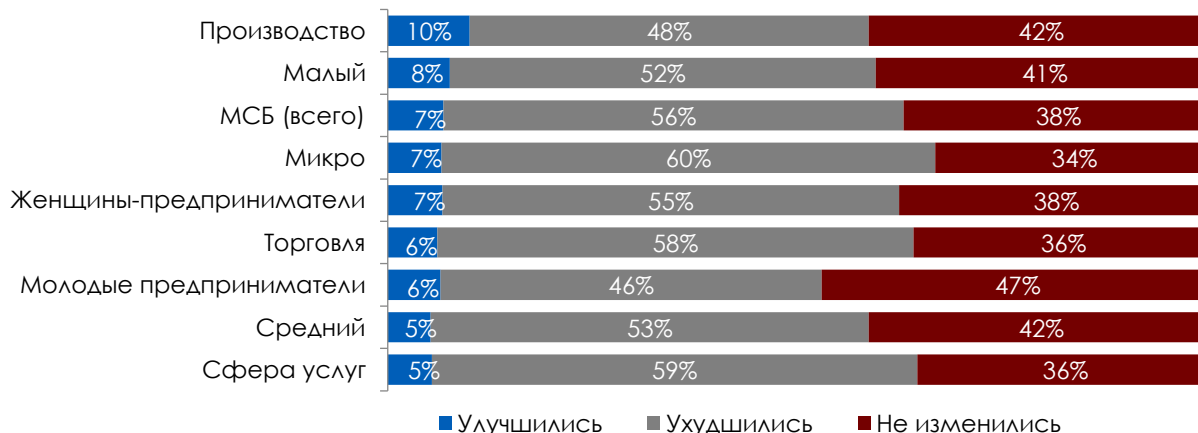
- Прогнозное значение

Каждый пятый молодой предприниматель ожидал улучшения условий для ведения бизнеса

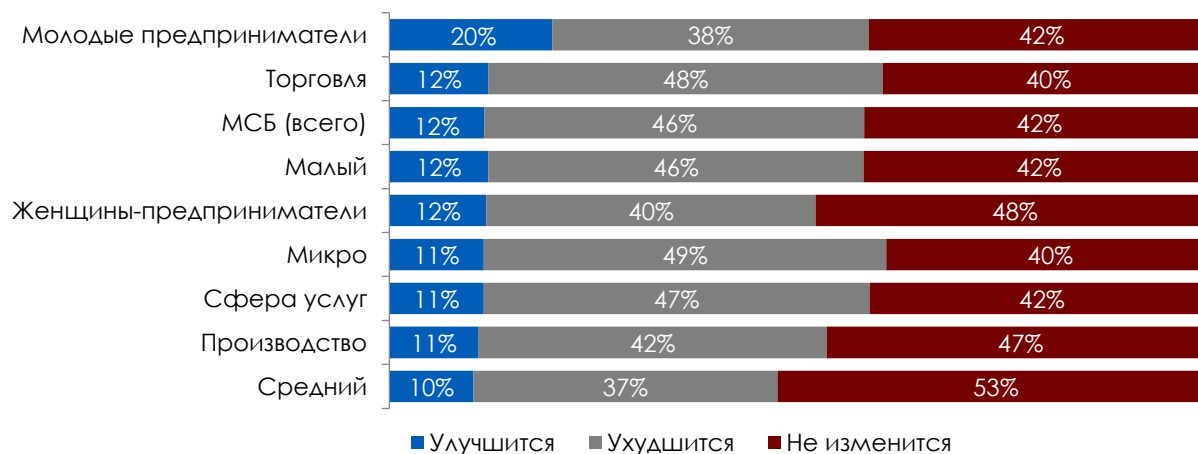
Улучшение условий для ведения бизнеса отметили не более 10% в каждой сфере. Наиболее негативные фактические оценки ставили молодые предприниматели

При этом наиболее позитивные взгляды на будущее также зафиксировали молодые предприниматели, за счет высоких ставок на будущие продажи. Самые негативные прогнозы отразили представители среднего бизнеса, производственники и предприниматели-женщины

Оценка условий для ведения бизнеса в октябре 2020 г



Оценка условий для ведения бизнеса на ближайшие три месяца по оценке октября 2020 г



Методология индекса RSBI

Итоги индекса RSBI за октябрь 2020 года

Изменение основных компонент

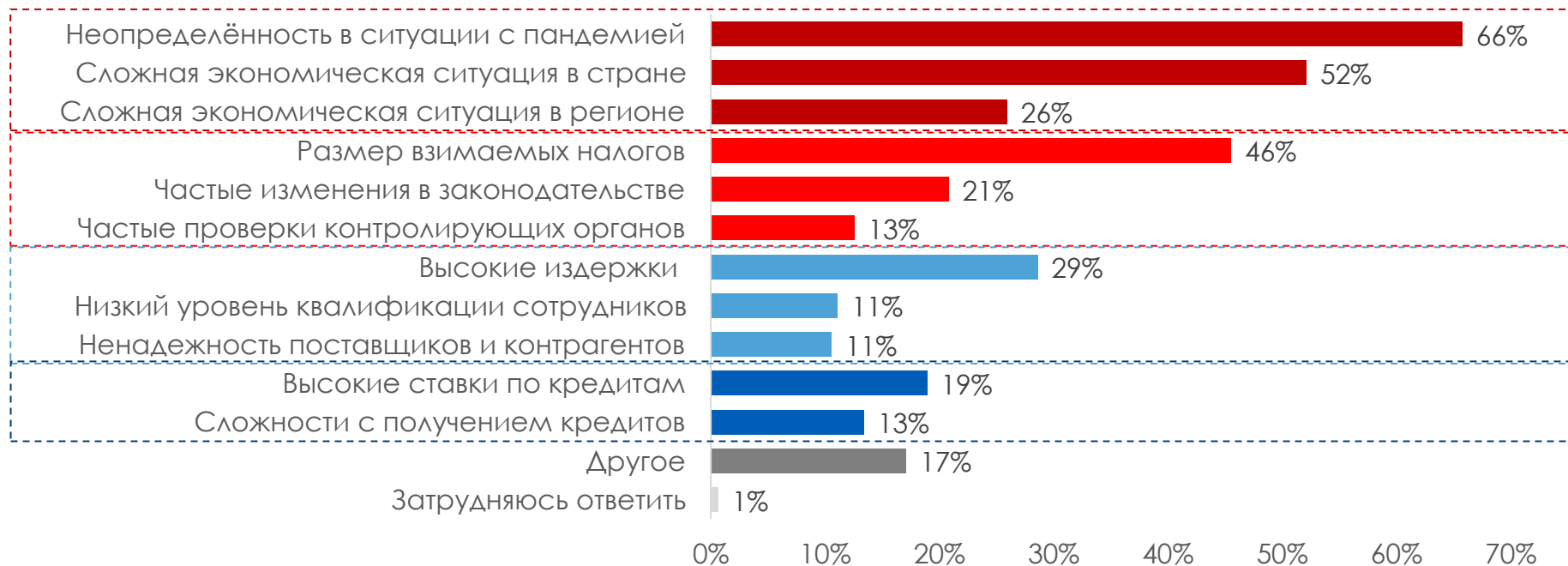
Оценка МСБ условий для ведения бизнеса

Итоги опросов МСБ

- Факторы препятствующие развитию бизнеса
- Усиление конкуренции
- Блокировки счетов МСБ
- «Серый бизнес»

Две трети МСБ не могут развивать бизнес из-за неопределённости с пандемией

Факторы, препятствующие развитию бизнеса,
сумма не равна 100%



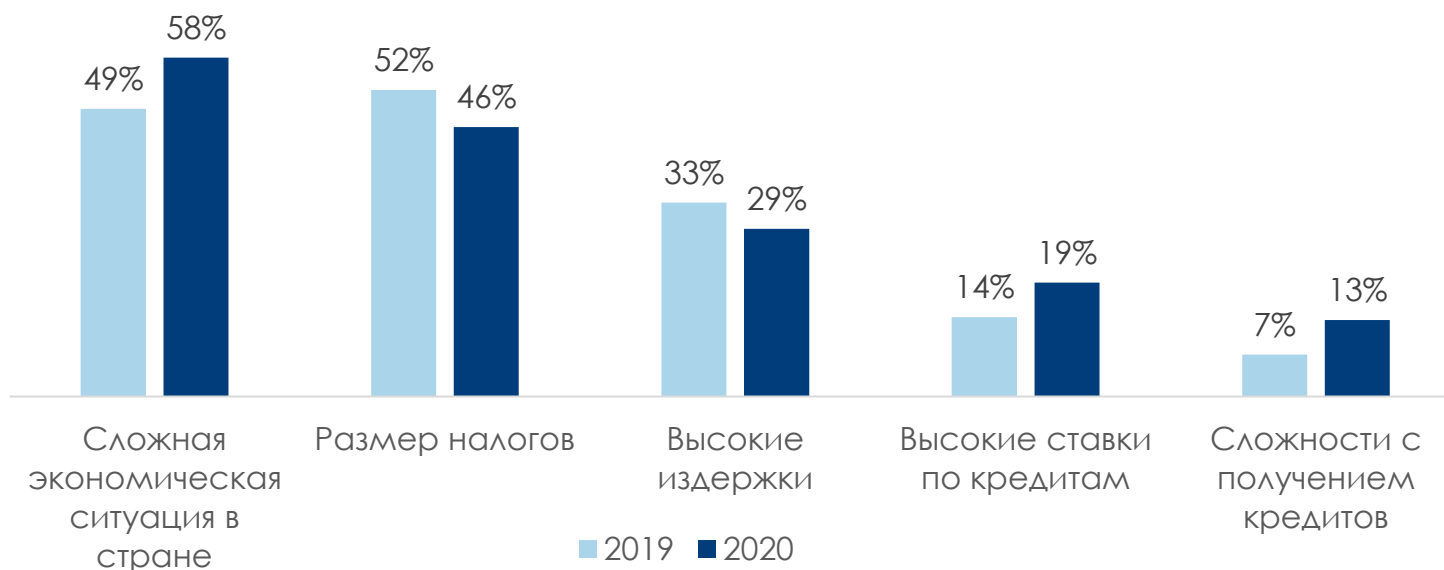
- Макроэкономические факторы (неопределённость прогнозирования)
- Недовольство надзорными органами

- Факторы внутри бизнеса
- Кредитные факторы

- Более 50% МСБ отметили, что сложная экономическая ситуация в стране и неопределенность, связанная с пандемией, препятствуют развитию их бизнеса
- Почти половина не довольна высоким налоговым бременем

Несмотря на снижение ставок по кредитам, все больше МСБ считают их высокими

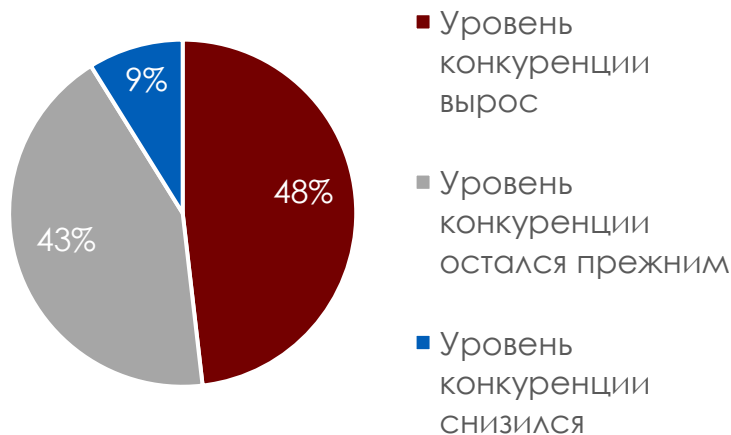
Факторы, препятствующие развитию бизнеса,
сумма не равна 100%



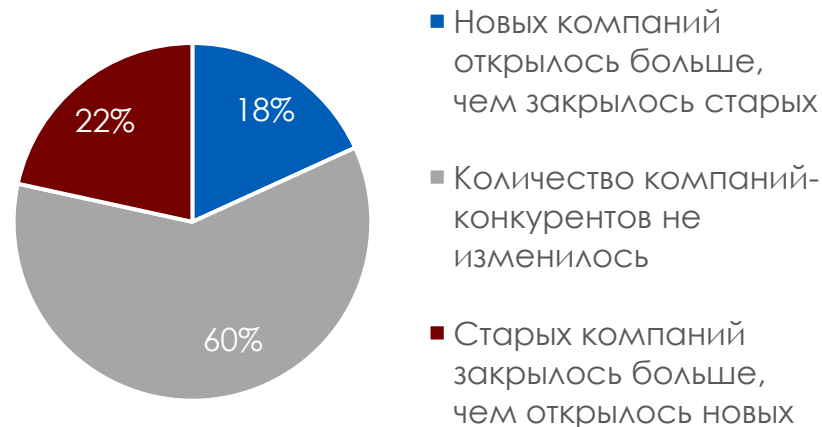
- Выросла доля МСБ, отмечающих сложную экономическую ситуацию в стране, которая является следствием тяжелой эпидемиологической ситуации, и снижения курса рубля
- Ставки по кредитам снизились, но число предпринимателей, считающих их высокими, выросло. Причина может лежать в ухудшившейся экономической ситуации в стране и завышенном ощущении кредитного бремени
- Количество предпринимателей, которые заявляют о сложностях с получением кредитов, выросло за год почти в два раза, до 13%.

Более 50% МСБ фиксируют сохранение или снижение конкуренции в их сфере деятельности за год

Изменение уровня конкуренции в сфере за год, %



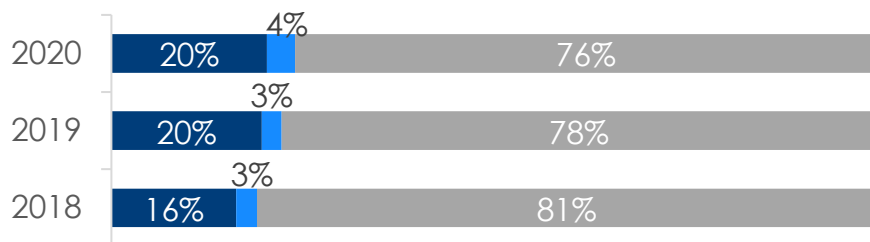
Изменение количества компаний-конкурентов в сфере за год, %



- Более половины МСБ считает, что уровень конкуренции в этом году снизился или остался на том же уровне.
- Снижение конкуренции также согласуется величиной закрытий компаний: 22% респондентов отмечают, что больше компаний закрывается в условиях кризиса, чем открываются, в то время как лишь 18% отмечают обратную тенденцию
- Основными конкурентами предпринимателей являются другие компании МСБ

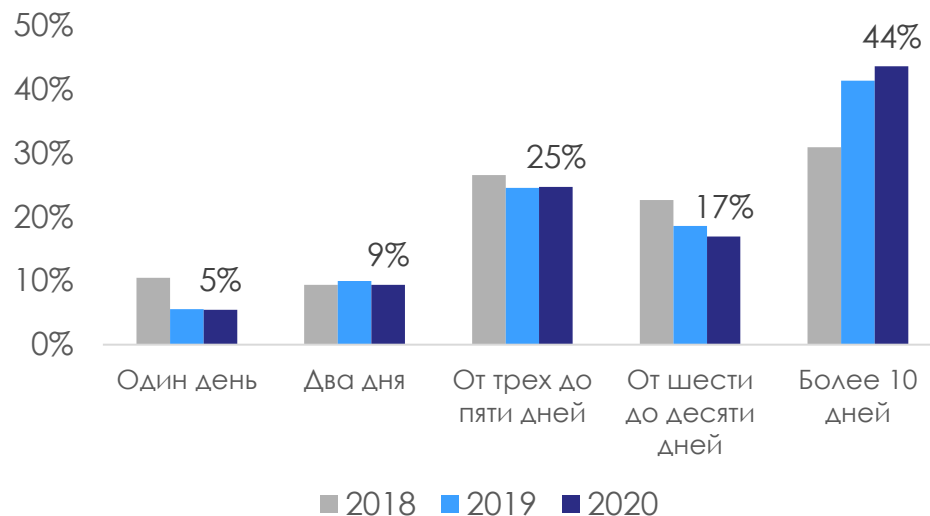
Каждый пятый предприниматель по-прежнему сталкивается с блокировкой счетов

Сталкивалась ли компания со случаями блокировки счетов за последний год, %



- Да, сталкивались
- До блокировки счета дело не дошло, но банк попросил изменить характер операций по счету
- Нет, не сталкивались

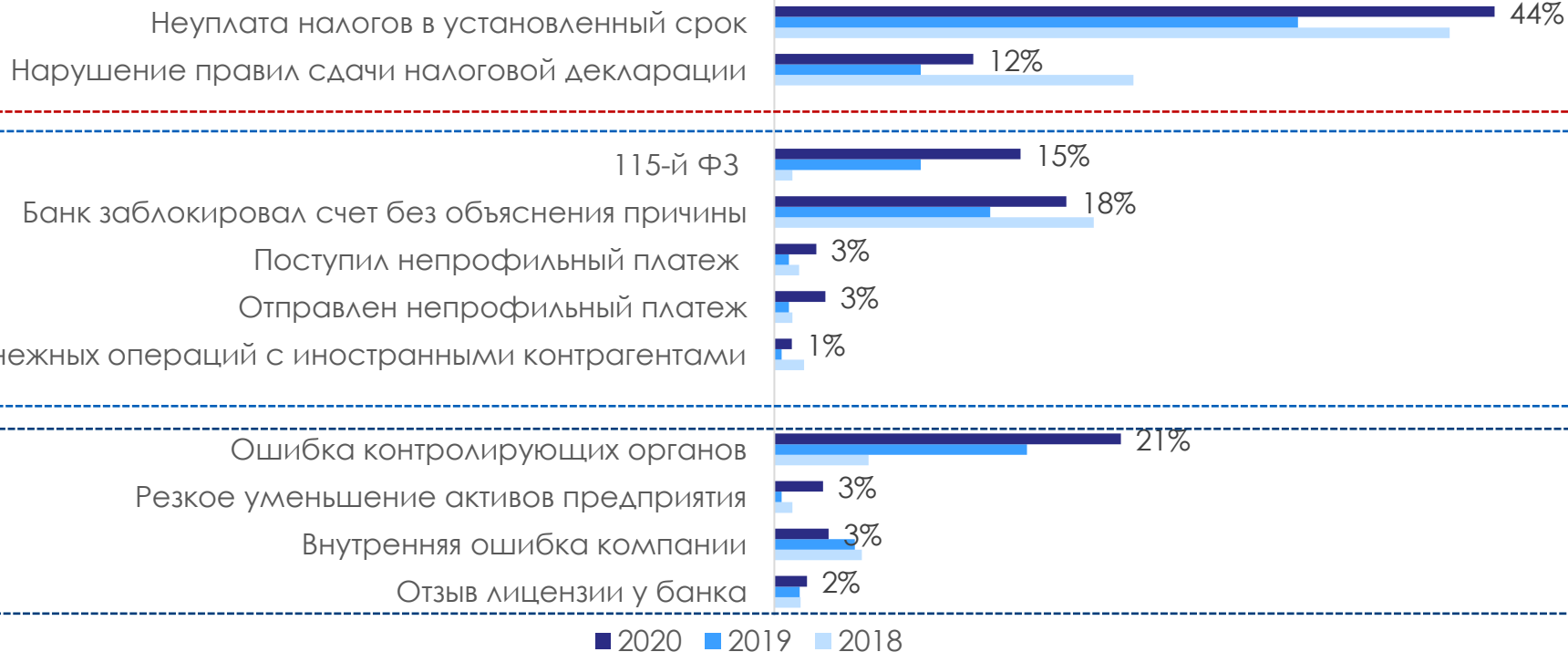
Длительность блокировки счета, %



- Ситуация с блокировкой счетов в этом году принципиально не изменилась. Каждый пятый предприниматель сталкивался с блокировкой счетов
- При этом доля длительных блокировок продолжила расти

Основными причинами блокировки счетов являются нарушения налоговой дисциплины

Причины блокировки счетов, %,
сумма не равна 100%

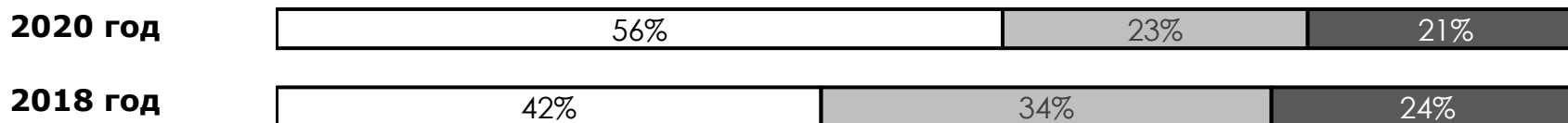


- Налоговая дисциплина
- 115 ФЗ
- Факторы внутри бизнеса или связанные с ошибкой

- Основными причинами блокировки являются нарушения налоговой дисциплины – они являются причиной практически в 50% случаев
- Каждая шестая блокировка банковского счета происходила либо без объяснения причин, либо в соответствии со 115-ФЗ. На данный блок приходится суммарно треть блокировок
- По мнению предпринимателей, каждый пятый счет блокируется по ошибке контролирующих органов

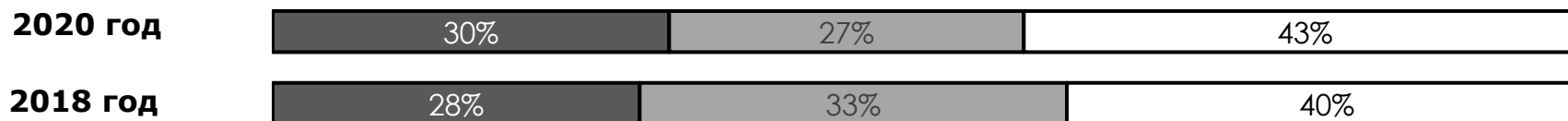
За два года предприниматели стали более уверены в том, что их конкуренты работают «в белую»

Количество компаний в отрасли, работающих «в серую», %



- Большинство компаний в нашей отрасли работает «в белую»
- Примерно половина компаний работают полностью «в белую», а половина «в серую»
- Большинство компаний в нашей отрасли работает «в серую»

Степень влияния работы «в серую» на конкуренцию в отрасли, %



- Конкуренция с «серыми» компаниями существенно влияет на деятельность нашего бизнеса
- Конкуренция с «серыми» компаниями влияет на наш бизнес, но не существенно
- Конкуренция с «серыми» компаниями не влияет на наш бизнес

- Выросла доля уверенных в том, что их конкуренты работают «в белую». Активные процессы цифровизации и меры государственной поддержки способствуют большей прозрачности и возврату бизнеса в правовое поле
- За два года до 43% выросло число компаний, которые не ощущают существенного влияния «серых» игроков

Приложение 1. Фактические и ожидаемые значения компонент индекса RSBI за сентябрь и октябрь 2020 г.

			RSBI общий	RSBI микро- бизнес	RSBI малый бизнес	RSBI средний бизнес	RSBI торговля	RSBI производство	RSBI сфера услуг	RSBI молодежный	RSBI женское предпр-во
Продажи	Фактическое значение	октябрь 20	32,0	25,8	38,7	34,5	32,8	38,4	26,5	35,2	33,7
		сентябрь 20	30,6	25,3	36,2	32,9	29,6	38,9	25,2	32,4	28,6
	Ожидаемое значение	октябрь 20	39,3	35,5	40,8	49,3	40,7	40,0	37,0	52,3	40,0
		сентябрь 20	44,4	40,8	45,6	55,0	43,2	44,4	46,0	50,5	45,8
Кадры	Фактическое значение	октябрь 20	47,2	44,2	50,5	47,7	48,8	47,5	44,9	49,6	47,6
		сентябрь 20	45,1	43,4	48,2	41,8	46,1	47,4	42,1	49,2	44,2
	Ожидаемое значение	октябрь 20	53,0	51,4	54,0	56,1	53,6	51,6	53,3	57,1	52,9
		сентябрь 20	52,4	52,4	52,5	51,8	53,8	50,9	51,8	56,9	51,2
Кредиты	Фактическое значение	октябрь 20	52,1	47,4	54,6	62,7	56,9	52,5	46,1	52,2	57,3
		сентябрь 20	51,5	45,1	57,5	56,8	52,6	55,0	47,2	46,9	56,2
Инвестиции	Фактическое значение	октябрь 20	52,4	46,9	57,9	56,4	53,0	55,1	49,8	57,1	50,1
		сентябрь 20	46,5	44,0	48,3	50,1	46,9	48,7	44,0	50,5	45,6
	Ожидаемое значение	октябрь 20	57,7	54,8	60,5	60,3	58,1	58,6	56,7	61,8	54,0
		сентябрь 20	55,4	53,5	57,1	56,9	55,8	58,7	52,2	58,4	53,9

Спасибо за внимание!

С материалами по индексу RSBI можно также ознакомиться на <https://www.psbank.ru/Business/RSBI>

ПАО Промсвязьбанк

Контактная информация

Телефоны для физических лиц:

8 800 333-03-03 (звонок по России бесплатный),
(495) 787-33-33 (телефон в Москве)

Телефон для юридических лиц:

8 800 333-25-50 (звонок по России бесплатный)

Интернет-сайт: <https://www.psbank.ru>

Адрес электронной почты: info@psbank.ru